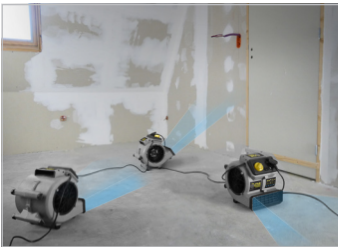


NOUVEAU



Branchement en série jusqu'à 1650 W
Series connection until 1650 W



Clipsable en série
Serial clip on

- ▶ **3 Inclinaisons de travail différentes : Plafonds, murs et raz des sols**
3 different working inclinations : ceiling, walls and floors
- ▶ **3 Vitesses de travail**
3 working speeds
- ▶ Branchement jusqu'à 11 ventilateurs en série - 1650 W maxi
Connection of up to 11 fans in series - 1650 W max
- ▶ Emplacement pour enroulement du câble
Location for cable winding
- ▶ Poignée de transport
Transportation handle
- ▶ 4 mètres de câble et léger: facile à déplacer sur vos chantiers
4 meters of cable and lightweight: easy to move around your construction sites



Souffleur de sol et murs - Floor and wall blower	SAS 150
Gencode	3431541153455
Puissance du moteur - Motor power (230V~50Hz)	150 W
Vitesses de soufflerie - blowing speed	523 m³/h 648 m³/h 713 m³/h
Capacité de branchement maximum (nombre de machines + puissance) Maximum connection capacity (number of machines + power)	x 11 1650 W
Inclinaisons du ventilateur Fan Tilts	0° - 45° - 90°
Données logistiques - Logistic informations	



3 431541 1153455

Box 1125x430x390 mm | Master 1x35,8 kg | Pal 8 pcs | Ctr 20ft 158 pcs