

Rideau pour pergola bioclimatique PER 3630 BI et PER 3660 BI avec rail pour côté 3,60 m couleur gris

Garantie : 1 an

REFERENCE :

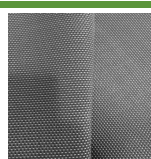
PER BI R36

GENCOD LDD

3701406700620



Photo non contractuelle



Toile : PVC tissé
430gr/m2



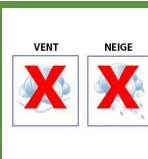
Réglables en hauteur



Protection soleil et UV



Ouverture manuelle



Ne pas déployer vent fort et
neige

DESCRIPTIF

La pergola bioclimatique PER 3630 BI et PER 3660 BI vous protège du soleil l'été et laisse pénétrer la lumière et la chaleur l'hiver. Etudié pour couper d'un courant d'air et de la vue d'éventuels vis-à-vis, le store latéral PER BI R36 s'adapte parfaitement à la pergola PER 3630 BI et PER 3660 BI. Conçu en PVC tissé, il permet une haute résistance au temps. Simple à dérouler manuellement, il permet de régler la hauteur d'obturation selon vos besoins. Son système de guidage latéral fixé aux poteaux de la pergola renforce sa résistance aux variations des courants d'air tout en assurant un défilement vertical parfait. Simple à mettre en place sur les faces de 3,60 m de votre pergola, il conviendra parfaitement à vos désirs de tranquillité et quiétude face aux vents, au soleil et aux regards indiscrets

LES + PRODUIT

- Protection latérale adéquate contre les courants d'air indésirables
- Réglable en hauteur
- Apporte un esthétisme supplémentaire à l'ensemble
- Simple à monter
- Possibilité d'installer un rideau sur les 2 faces en 3,60 m de la pergola PER 3630 BI et PER 3660 BI
- Garantie : 1 an

CARACTERISTIQUES

Capacité : 8 personnes
Matière : PVC tissé

Dimensions hors-tout (LxlxH cm) : 3,40 x H 2,20 m

Equipé de : 2 roulements latéraux de déroulement
1 cylindre de support
2 rails latéraux de descente verticale

Dimensions de l'emballage (cm) : 213x16x11

Poids (kg) : brut 16,4/net 15,6

Garantie : 1 an

ESTHETIQUE

Coloris : Gris clair

ASSEMBLAGE

Conçu uniquement pour le côté 3,60 m de la pergola PER 3630 BI et PER 3660 BI

CARACTERISTIQUES GENERALES

A monter soi-même : Oui

Commentaire de montage : Notice fournie

