

PEINTURE UNIE



L'ACCORD PARFAIT ENTRE PERFORMANCE ET ESTHÉTIQUE

La peinture Rénovation Perfection® est une solution de haute qualité, élaborée en associant une sélection minutieuse de résines et un additif, booster de performance. Cette formulation garantit une protection longue durée contre les agressions du quotidien

PROTECTION DURABLE

Adhérence maximale
Haute résistance aux rayures, frottements, chocs et aux différences de température (+10°C / +40°C) et à la chaleur.

FINITION PARFAITE

Haut pouvoir couvrant, excellent rendu.

FORMULE OPTIMALE

Sous couche intégrée, ultra adhérent, ultra lessivable.

NUANCIER PEINTURE

15 teintes - 2 aspects



BLANC SATIN /
BLANC
MAT



BRUN OCRÉ
SATIN



VOILE DE COTON
SATIN



JAUNE CUIR
SATIN



BEIGE MOELLEUX
SATIN



VERT SAUGÉ
SATIN



CAFÉ CRÈME
MAT



KAKI BRUT
SATIN



TENDRE GRIS
SATIN



GRIS LOFT
SATIN



BLEU ORAGE
MAT



BLEU NORDIQUE
SATIN



ARDOISE
SATIN



NOIR SMOKY
MAT



0,075L · 0,75 L · 2L



FABRICATION JURA



PEINTURE UNIE

SUPPORTS

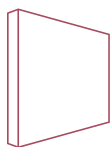
Tous supports neufs ou à rénover : meubles de cuisine, plans de Travail, électroménagers, crédence cuisine.

Tous matériaux : bois bruts, vernis, peints, mélaminés, stratifiés, carrelage/faïence, verre, inox, métal, aluminium, plastique.



TEMPS DE SÉCHAGE

6h ENTRE 2 COUCHES
24h COMPLET



RENDEMENT AU LITRE

+/- 12m² FINI EN 2 COUCHES



OUTILS

MÉLANGEUR, PINCEAU
OU ROULEAU



NETTOYAGE DES OUTILS

EAU

MODE D'EMPLOI

PRÉPAREZ

1. La préparation du support est une étape OBLIGATOIRE. Le LESSIVAGE se fait à l'aide d'un nettoyant à base de soude. Retirez les joints siliconés avant de peindre. Prévoir de les refaire après application.

• **SUR SUPPORTS BRUTS/POREUX (BOIS, MDF...)** : égrenez et dépoussiérez.

• **SUR CHÊNE ET CHÂTAIGNIER BRUT** : Appliquez au préalable la SOUS COUCHE BOIS ANCIENS V33 pour bloquer les tanins.

• **SUR MATERIAUX DÉJÀ PEINTS** : lessivez, rincez abondamment à l'eau claire et laissez sécher. Puis égrenez (grain 240) légèrement et dépoussiérez.

• **SUR MATÉRIAUX NON PEINTS NEUFS OU ANCIENS** : lessivez, rincez abondamment à l'eau claire puis laissez sécher.

2. La dosette est à ajouter IMPÉRATIVEMENT à votre peinture avant application.

• Prenez la dosette présente dans le bac applicateur sous le couvercle du pot et videz-la intégralement dans le pot de peinture.

• Mélangez avec une baguette large en insistant sur le fond du pot pour bien homogénéiser. Laissez reposer pendant 5 à 10 minutes avant de commencer l'application.

La peinture obtenue peut être utilisée dans un délai inférieur à 10 jours. Au-delà, l'adhérence et la performance sont altérées. La dosette est compatible uniquement avec la peinture RÉNOVATION PERFECTION V33®.

APPLIQUEZ

Appliquez la peinture entre 12°C et 25°C et évitez les courants d'air.

• Commencez par peindre les angles, les coins ou les joints de votre surface à peindre.

• Répartissez de manière homogène la peinture sur votre rouleau et appliquez-la de haut en bas. Puis croisez les passes successivement (mouvement de gauche à droite). Terminez de haut en bas pour un résultat impeccable.

• Laissez sécher 6h, sans jamais dépasser 24h, avant d'appliquer la seconde couche (sec au toucher : 4h).

• Appliquez une seconde couche, comme pour la première. Laissez sécher complètement 24h. Pour obtenir la performance et la résistance de ce produit, il est indispensable d'appliquer 2 couches de peinture. Pour les teintes vives, une couche supplémentaire peut être nécessaire.

Retirez un maximum de peinture des outils après utilisation. Ne jetez pas les résidus et les eaux/solvants de lavage dans l'évier, les toilettes, les égouts, les poubelles,... afin d'éviter un rejet dans l'environnement.

BON À SAVOIR

• Pour l'entretien de votre support peint, utilisez un détergent doux et une éponge non abrasive.

• La performance et la résistance optimale de cette peinture sont obtenues après 20 jours de séchage : évitez donc de solliciter votre support (chocs, taches, nettoyage...) durant cette période.

EFFET BOIS

L'ACCORD PARFAIT ENTRE PERFORMANCE ET ESTHÉTIQUE

La peinture Rénovation Perfection® est une solution de haute qualité, élaborée en associant une sélection minutieuse de résines et un additif, booster de performance. Cette formulation garantit une protection longue durée contre les agressions du quotidien

PROTECTION DURABLE

Adhérence maximale
Haute résistance aux rayures, frottements, chocs et aux différences de température (+10°C / +40°C) et à la chaleur.

FINITION PARFAITE

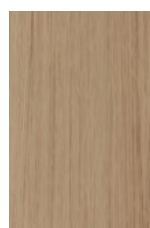
Haut pouvoir couvrant,
excellent tendu.

FORMULE OPTIMALE

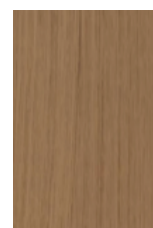
Sous couche intégrée, ultra adhérent, ultra lessivable.

NUANCIER EFFET BOIS

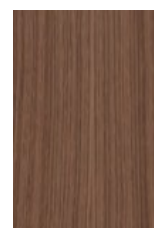
3 EFFETS BOIS



CHÊNE
NATUREL



CHÊNE
MOYEN



NOYER



FABRICATION JURA



0,75 L

EFFET BOIS

SUPPORTS

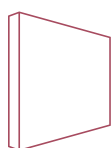
Tous supports neufs ou à rénover : meubles de cuisine, plans de Travail, électroménagers, crédence cuisine.

Tous matériaux : bois bruts, vernis, peints, mélaminés, stratifiés, carrelage/faïence, verre, inox, métal, aluminium, plastique.



TEMPS DE SÉCHAGE

12 à 24h ENTRE 2 COUCHES
24h COMPLET



RENDEMENT AU LITRE

+/- **12m²** FINI EN 2 COUCHES



OUTILS

MÉLANGEUR, PINCEAU,
OUTIL PEIGNE EFFET BOIS



NETTOYAGE DES OUTILS

EAU

MODE D'EMPLOI

PRÉPAREZ

La préparation du support est une étape OBLIGATOIRE. Lessivez à l'aide d'un nettoyant à base de soude. Retirez les joints siliconés avant de peindre. Prévoir de les refaire après application.

- **SUPPORTS BRUTS/POREUX (BOIS, MDF...)** : égrenez au papier de verre 240 et dépoussiérez.
- **STRATIFIÉ, MELAMINÉ, VERRE** : lessivez, rincez bien à l'eau claire et laissez sécher.
- **SUPPORTS DÉJÀ PEINTS OU VERNIS, PVC** : lessivez, rincez bien à l'eau claire et laissez sécher. Egrenez.

APPLIQUEZ

Appliquez la peinture entre 12°C et 25°C et évitez les courants d'air

• ÉTAPE 1 : BASE EN 2 COUCHES POUR CRÉER LE RELIEF.

Videz intégralement la dosette dans le pot de base 500ml et mélangez pendant 5 minutes, en insistant sur le fond du pot avec une baguette large. La peinture obtenue peut être utilisée dans un délai inférieur à 10 jours pour conserver les performances optimales d'adhérence et de résistance. Au-delà, la peinture peut toujours être utilisée sur des supports moins sollicités.

- **1ère couche de base** : pour homogénéiser le fond, appliquez uniformément à l'aide d'un spalter ou pinceau plat une 1ère fine couche de base, puis lissez de manière linéaire dans le sens du veinage souhaité pour créer un 1er relief. Laisser sécher 12h (24h sur mélaminé, verre).
- **2ème couche de base** : appliquez uniformément à l'aide d'un spalter ou d'un pinceau une 2ème fine couche de base, puis :
 - **Soit au peigne effet bois** : sans trop appuyer, passez immédiatement le peigne d'un bout à l'autre de la surface, pour créer les motifs (noeuds / veines).
 - **Soit au pinceau brosse / spalter** : travailler la peinture de manière linéaire, d'un bout à l'autre de la surface, dans le sens du veinage précédent pour accentuer le relief. Laisser sécher 6 h.

ÉTAPE 2 : FINITION

Bien mélanger le produit avant emploi avec une baguette large. Appliquez uniformément à l'aide d'un spalter ou pinceau plat une fine couche, en croisant les passes. Puis, sans appuyer, la lissez dans le même sens que la base, pour créer les nuances du veinage. Pour intensifier la teinte, vous pouvez appliquer une 2ème couche, 3 heures après la 1ère couche de finition.

Sur surfaces horizontales très sollicitées (plan de travail,...), appliquez le vernis Cuisine&Bain protection V33. Retirez un maximum de peinture des outils après utilisation.

- Pour l'entretien de votre support peint, utilisez un détergent doux et une éponge non abrasive.
- La performance et la résistance optimale de cette peinture sont obtenues après 20 jours de séchage : évitez donc de solliciter votre support (chocs, taches, nettoyage...) durant cette période.