

LES + PRODUIT



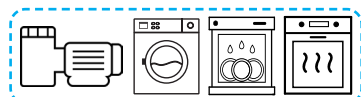
IDÉAL POUR



*Comblent consommation permanente



Maison 100m²
4 personnes



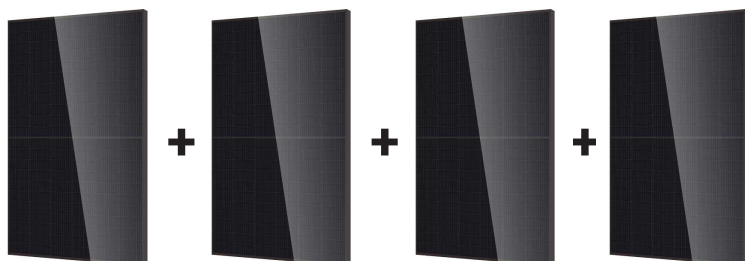
*Réduire consommation ponctuelle



CARACTÉRISTIQUES PREMIUM

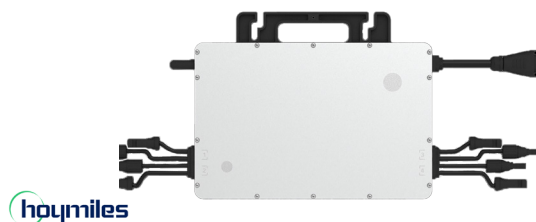


PANNEAUX



Nombre panneaux :	x4
Puissance crête (STC) :	500Wc
Puissance crête (NOTC) :	373Wc
Technologie :	Mono Crystallin N type TOP CON, Demi cellules
Nombre cellules :	120
Efficienc module (STC) :	22,6%
Tension à Pmax (STC) :	37,66V
Intensité Courant à Pmax (STC) :	13,30A
Tension circuit ouvert (Voc) :	44,70V
Tolérance positive de puissance :	+0 à +3%
Finition :	Tout noir
Connecteurs :	MC4 4mm2 - IP68
Structure :	Aluminium anodisé
Taille/poids seul :	1950x1134x30mm/26,8kg
Normes :	IEC 61215 - IEC 61730 - IEC TS 63209 - IEC 62716 IEC 60068 (Poussière & sable) - IEC61701 (Air salin, grêle)
Garantie performances :	87,4% sur 30 ans
Garantie constructeur :	25 ans
Production bas carbone :	PPE2 inférieur à 550kg eq. CO2/kWc.

ONDULEUR



Type :	Pure Sinus MPPT
Puissance restituée Max :	1800 W
Efficacité nominale maximale (CEC) :	96,50%
Compatibilité par Panneau Wc :	360 à 600Wc
Tension entrée CC max :	16-60v (65V max)
Tension entrée CC min :	22V
Courant entrée CC max :	4x20A
Tension sortie AC :	230V
Intensité sortie AC max :	7,83A
Fréquence sortie AC :	50hz
T.H.D :	<3%
Facteur de puissance :	99%
Connectivité entrée :	MC4 x 2 - 4 Panneaux
Connectivité sortie :	BC05 - 3 x 1,3mm2
Classe protection :	IP 67
Plages Températures :	-40° à +65°C
Consommation nocturne :	<50mW
Connectivité :	Passerelle Wifi fabricant - SUB 1G
Taille/poids seul :	218x331x36,6mm/4,7kg
Sécurités intégrées :	Contrôle puissance réactive, transformateur isolé à arrêt rapide, isolé à la terre
Normes principales :	EN 50549-1 ; VFR 2019
Garantie constructeur :	12 ans

ACCESSOIRES ET ÉQUIPEMENTS FOURNIS



Câbles :	Prise onduleur 230V AC
Rallonges :	Extension 3M x2
Compteur Solaire :	Compteur Intelligent Wifi IP44
Trépieds triangulaire :	x8 (4x2)

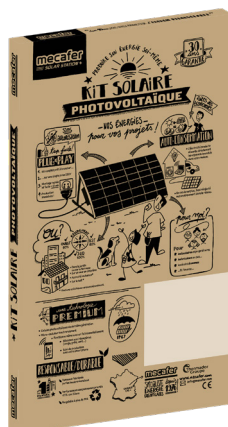


SPÉCIFICITÉS ET NORMES

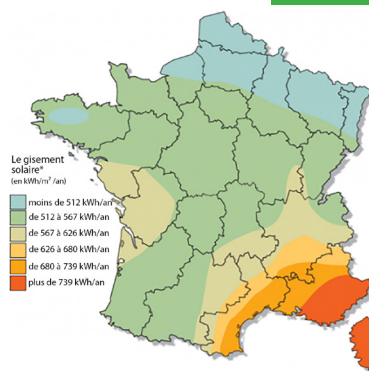
Câble L.3M (3x1,5mm² VDE H07RN-F) - Prise schuko IP44
MC4 (4mm² TUV 1500V)
3680W Max - Type E France (CEE 7/6) - Application Contrôle Smartphone <i>Nedis SmartLife</i> - IOS/Android (gratuit)
Matériau : Cadre Aluminium 6005T5 Anodisé (carré 46x31mm, 3mm épaisseur)
Visserie : Écrous boulons en Inox 304 (fixation/chevilles non fournies)
Résistance au vent : 130km/h max (à lester cf : notice)
Charge maximale : 1313N (133kg p)
Installation au sol (ou toiture plate) : Inclinaison ajustable : 25 à 45°
Installation murale : Inclinaison ajustable : 65 à 45°
Charge maximale : 1313N (133kg p)
Poids : 9,3kg
Dimension déployée d'un kit : 1950x1370x850mm
Garantie accessoires : 2 ans

DONNÉES DE GESTION

Ref :	428420
EAN 13 :	3283494284201
Palettisation :	2 pièces (sur 120x2000cm)
Dimension d'un colis :	1189x111x1995mm
Colisage :	4 colis
Poids total :	182,22 Kg
Fabrication :	Chine
Conditionnement :	France



RENTABILITÉ



Carte Gisement solaire pour un panneau 500Wc

*D'après source ADEME, rayonnement solaire sur un panneau orienté plein sud, inclinaison optimisée sur un angle égale à la latitude

Rentabilité KIT 4

	METZ		LIMOGES		AIX EN PROVENCE	
	Classique	Bifacial +20%	Classique	Bifacial +20%	Classique	Bifacial +20%
Production Annuelle Optimisée (Sud 0°, Inclinaison Optimisée) en kWh	2264	2716	2512	3012	3224	3868
Rentabilité estimée pour le client final au PV suggéré	< 3,5ans	< 3ans	< 3,5ans	< 3ans	< 2,5ans	< 2,5ans
Gain supplémentaire estimé sur 15 ans	> 6547€	> 8192€	> 7449€	> 9269€	> 10040€	> 12383€
Gain supplémentaire estimé sur 25 ans	> 14079€	> 17228€	> 15807€	> 19289€	> 20766€	> 25252€
Gain supplémentaire estimé sur 30 ans	> 18632€	> 22689€	> 20858€	> 25346€	> 27248€	> 33029€

*Estimation basée sur tarif Kwh à 0,2016€ (+3% d'inflation annuelle) au 01/02/2025
12% perte système et perte puissance -0,4% par an du PV.
Prix suggéré de 1690€ TTC.
Revente surplus possible après validation technique par conseil et contrat auprès d'un opérateur.

Classique : Production du panneau sans prise en compte du bifacial
Bifacial +20% : Prise en compte d'une augmentation de production due à l'effet d'albédo sur sol clair.

Suivez-nous :

