

SILENT'AIR CUBE DH (kit)

Recommandé pour combles non isolés



TRÈS
SILENCIEUSE
22,1 dB(A)*



CONTRÔLE
ÉLECTRONIQUE
DE L'HUMIDITÉ



ROBUSTE
STRUCTURE
TÔLE D'ACIER



VENTILER EN SILENCE !



MATÉRIAUX
RECYCLÉS OU
RECYCLABLES



FONCTIONNEMENT

Le caisson de VMC simple flux **SILENT'AIR CUBE DH** extrait en permanence l'air vicié par des bouches d'extraction situées dans les pièces techniques (cuisine, sanitaires). Par compensation l'air neuf pénètre par des entrées d'air positionnées dans les menuiseries des pièces principales (salon, séjour, chambres...)



VENTILATION SIMPLE FLUX AUTORÉGLABLE

À DÉTECTION D'HUMIDITÉ

POUR LOGEMENT DE 2 À 7 PIÈCES
PRINCIPALES ÉQUIPÉ D'UNE CUISINE
ET JUSQU'À 4 SANITAIRES

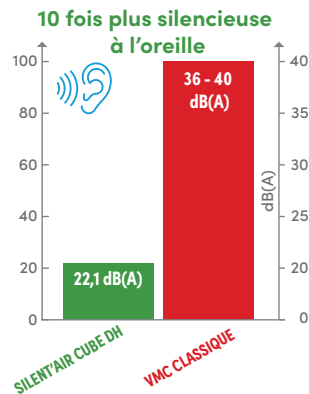
AVANTAGES

- ✦ Très silencieuse : puissance acoustique inférieure à 22,1 dB(A)* grâce à son isolation phonique renforcée : 80 kg par m³.
- ✦ Dôtée de plot ANTIVIBRATILES
- ✦ Produit certifié NF-ELECTRICITE
- ✦ Très solide (ossature métallique) avec isolation acoustique intérieure renforcée
- ✦ 2 POSSIBILITÉS D'INSTALLATION : POSÉE AU SOL ou SUSPENDUE DANS LES COMBLES
- ✦ Facilité d'installation grâce aux piquages amovibles et aux colliers Quick'Gaines qui assurent le maintien des gaines sans outils.

* Niveau de puissance acoustique en PV à la bouche cuisine

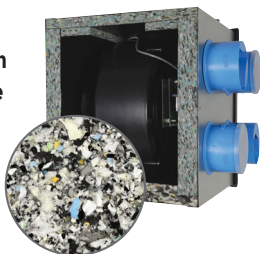
CARATÉRISTIQUES ÉLECTRIQUES

Consommation électrique	Logement T1 à T4	Logement T5 et +
Petite vitesse (1)	12,5 W	---
Petite vitesse (2)	---	19,8 W
Grande vitesse (3)	44,7 W	
Consommation électrique moyenne	13,8 W-Th-C	20,8 W-Th-C



22,1 dB(A)*

Très faible niveau sonore grâce à son isolation phonique renforcée : 80 kg par m³.



Testé en laboratoire



CARACTÉRISTIQUES

Caisson :

- Mousse acoustique isolante en polyuréthane recyclé et tôle d'acier galvanisé recyclable.

Raccordements :

- 1 piquage cuisine avec Venturi Ø 125 mm
- 4 piquages sanitaires Ø 80 mm avec régulateurs pouvant être utilisés 15 ou 30 m³/h (WC ou salle de bains)
- 1 piquage de rejet Ø 150 mm

Niveau de puissance acoustique en PV à la bouche cuisine Lw (2m) : 22,1 dB(A)

Moteur : turbine à action, rotor extérieur, protection thermique, 3 vitesses

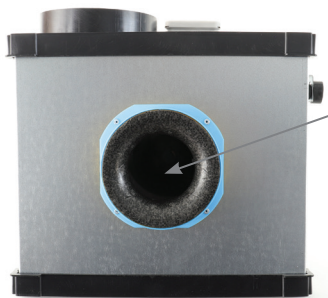
Alimentation : monophasée 230V~50Hz

Classe énergétique : C

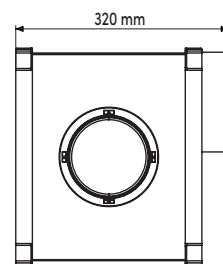
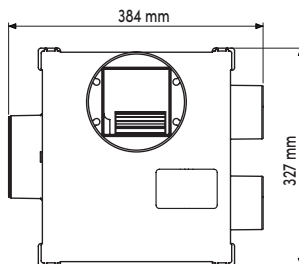
Boîtier de raccordement électrique avec prédécoupes pour gaines ICT (Ø 15 et 20 mm)

Dimensions hors tout : L 383 x l 327 x P 320 mm

Poids : 4,0 kg



Piquage Venturi en cuisine favorisant l'écoulement de l'air en silence.



IP X2

Indice de protection électrique du produit contre les chutes d'eau inclinées à 15°

CONTRÔLE ÉLECTRONIQUE DE L'HUMIDITÉ

FONCTIONNEMENT AUTOMATIQUE :

- La VMC est équipée de 2 sondes d'humidité (1 sur le piquage cuisine et 1 sur le piquage de la SdB principale).
- Dès que le taux d'humidité relative (HR) dépasse 75 % en cuisine ou en SdB, la VMC passe en grande vitesse.
- La VMC revient en petite vitesse dès que l'humidité est évacuée.

FONCTIONNEMENT MANUEL :

- Le passage en grande vitesse (GV) peut être activé par un bouton poussoir installé dans la cuisine.
- Après 30 minutes, la VMC revient automatiquement en petite vitesse.

INFORMATIONS COMMERCIALES

Modèle	Réf.	Gencod
Kit Silent'Air Cube DH	913471	3127609134718



Composition du kit :
1 bouche cuisine Ø 125 mm
2 bouches sanitaires Ø 80 mm
4 colliers Quick'Gainé



AUTOGYRE

ZI de Vaux-le-Pénil - 949, avenue St-Just - 77000 VAUX-LE-PENIL

Tel. 33 (0)1 64 87 78 50

E-mail : adv@eoliance.com - Site : www.autogyre.fr