



VALLIS Hublot solaire LED avec détecteur



Caractéristiques

- LED **1000 lumens**, blanc 4000K
- Accumulateur Li-ion 3600mAh 3,7V
- Autonomie : ~480 cycles d'allumage en moyenne, ou en allumage continu la nuit 12h à 50% et 4h à 100% (calcul théorique avec batterie complètement chargée)
- Portée 8m environ, angle de détection 100°
- Fonction crépusculaire
- Temporisation 30 sec. non réglable
- 4 modes d'éclairage : éclairage en continu la nuit à 50% - 100% - détection infrarouge simple - détection infrarouge + fonction veilleuse à 5%
- IP54 : protégé contre les projections d'eau de toutes directions
- Dimensions, hublot ø251x71mm, panneau solaire 212x162, cordon long. 3m
- Kit de fixation fourni

Réf. 55300300



3 666160 003380

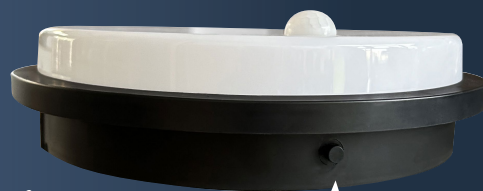


Usage

Installation à l'extérieur pour l'éclairage automatique d'un endroit de passage comme une allée de garage, une entrée ... Chargé à l'énergie solaire la journée, il s'allume soit :

- automatiquement en continu à la tombée de la nuit et s'éteint au lever du jour avec la fonction crépusculaire.
- automatiquement à chaque passage devant la cellule infrarouge et extinction après 30 secondes, avec ou sans mode veilleuse (5%).

4 modes
d'éclairage au choix à
selectionner avec l'interrupteur



Packaging

Boîte à poser

255x255x140mm

Unité de vente

4pcs