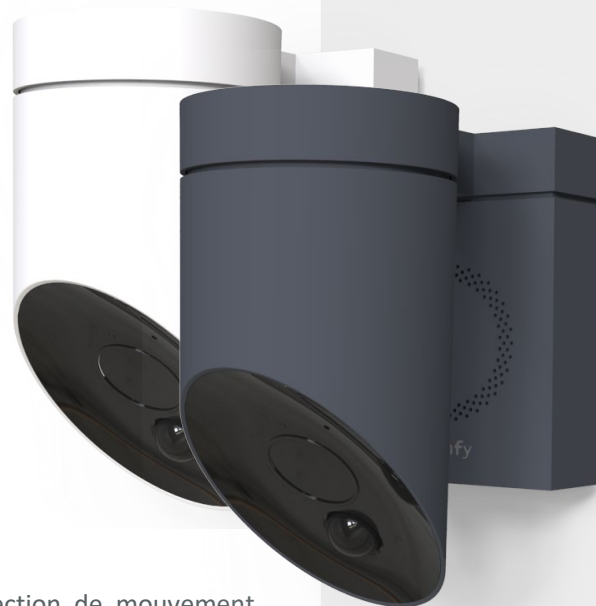




# Outdoor Camera 2

Caméra extérieure avec détection intelligente et dissuasion maximale



## EN QUELQUES MOTS

Outdoor Camera 2 dissuade efficacement les intrus grâce à une détection de mouvement intelligente et une sirène 110 dB intégrée. En faisant la différence entre un individu, un animal et un véhicule, cette caméra extérieure vous permet de ne détecter que ce qui est important. Choisissez simplement le type d'événements pour lequel vous souhaitez être alerté ! Lors d'une détection, vous recevrez alors une vidéo gratuite sur votre smartphone, pourrez déclencher manuellement la sirène et, si vous avez choisi de connecter un luminaire à votre caméra, celui-ci s'allumera pour renforcer la dissuasion.

## LES BÉNÉFICES

### 1. Protégez votre maison et évitez les fausses alertes grâce à l'intelligence embarquée

Depuis l'application gratuite « Somfy Protect » vous pouvez, à tout moment, regarder ce qui se passe chez vous et ainsi vous assurer que tout va bien.

Dans le cas d'une détection, c'est vous qui décidez ! Somfy Outdoor Camera est intelligente et sait faire la différence entre un individu, un animal ou un véhicule. Choisissez donc ce que vous souhaitez détecter et personnalisez vos alertes en conséquence. Recevez alors gratuitement une vidéo de l'incident téléchargeable 7 jours et, si l'intrusion est avérée, déclenchez manuellement la sirène 110 dB intégrée pour faire fuir l'intrus. Si vous avez choisi de connecter un luminaire à votre caméra, celui-ci s'allumera également pour renforcer la dissuasion. C'est sans abonnement ou frais additionnels !

### 2. De hautes performances pour un produit fiable et efficace

- Images Full HD 1080p avec vision nocturne claire à 8m
- Grand angle diagonal 130° et zoom numérique x8
- Sirène intégrée 110 dB
- Détection de mouvement avancée avec reconnaissance des individus, animaux et véhicules
- Fonction HDR (High Dynamic Range) pour pallier les problèmes de luminosité
- Haut-parleur et microphone intégrés
- Application mobile « Somfy Protect » réunissant l'ensemble des produits de sécurité Somfy et reconnue pour sa simplicité d'utilisation au quotidien (4,5/5 iOS - 4,4/5 Android)
- Données sécurisées avec un chiffrement AES-256

### 3. Sécurité renforcée et simplicité au quotidien grâce à de nombreuses compatibilités

Somfy Outdoor Camera est compatible avec l'ensemble de l'écosystème des produits Somfy :

- En la couplant à un système d'alarme ou un visiophone connecté Somfy, vous pouvez depuis 1 seule application « Somfy Protect » renforcer la sécurité de votre foyer et suivre un livreur dans votre jardin, par exemple.
- Outdoor Camera est également compatible avec TaHoma®. Vous pouvez ainsi créer des scénarios qui permettent l'activation automatique de la protection lorsque vous quittez votre maison ou la fermeture automatique de vos volets roulants sur détection.

Pour répondre aux besoins et habitudes de chacun, Somfy Outdoor Camera peut aussi s'activer et se désactiver facilement par la voix grâce aux compatibilités avec les assistants vocaux Google et Amazon Alexa (obtention des toutes dernières certifications en vigueur) ou depuis votre voiture grâce aux compatibilités Android Auto™ et Apple CarPlay®. C'est simple et sûr !

PVGC  
249 €

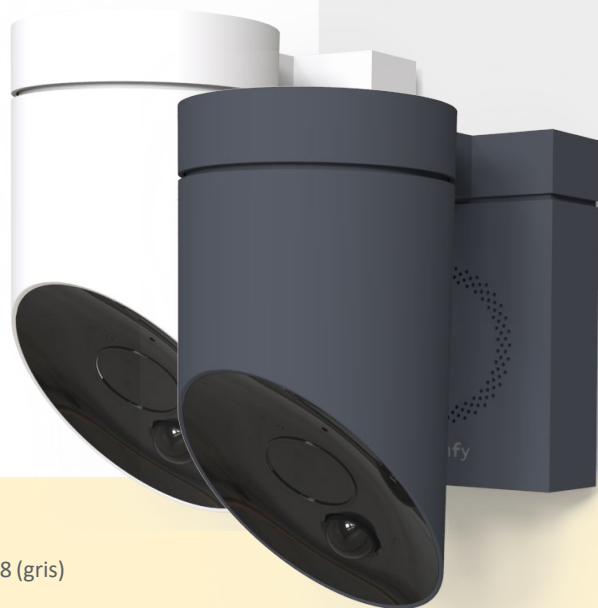
Disponibilité  
Avril 2025

Packaging  
Carton

Garantie  
5 ans



# Outdoor Camera 2



## SPÉCIFICATIONS TECHNIQUES

Références	1875325 (blanc) – 1875326 (gris)
Codes EAN	3660849690861 (blanc) – 3660849690878 (gris)
Utilisation	Extérieure
Vidéo	Full HD 1080 p / 30 fps
Angle / Zoom	130° diagonal / zoom x8
Vision nocturne	Claire à 8m / filtre infrarouge mécanique
Détection de mouvement	Détection de mouvement avancée avec reconnaissance des individus, animaux et véhicules.
Autre	Sirène 110 dB intégrée
Audio	Haut-parleur & microphone intégrés : fonction parlez et écoutez
Enregistrements	<ul style="list-style-type: none"><li>• Vidéo en direct</li><li>• Clips vidéo gratuits de 30 secondes stockés 7 jours en cas de détection de mouvement</li><li>• Jusqu'à 30 jours d'enregistrement en continu (option)</li></ul>
Alimentation	<ul style="list-style-type: none"><li>• 110-230 V, 50-60 Hz, 4,8 A max</li><li>• Protection par disjoncteur 10 A ou 16 A</li><li>• Alimentation par fils de 1,5 mm<sup>2</sup> min</li><li>• Raccordement d'un luminaire extérieur : puissance max supportée 500 W (Halogène) ou 100 W (LED)</li></ul>
Compatible Wi-Fi	<ul style="list-style-type: none"><li>• 802.11 b/g/n (2.4 GHz)</li><li>• Open/WEP/ WPA2-Personal/WPA-WPA2 mixed mode</li><li>• Débit montant recommandé 500 Kbps (HD) ou 1200 Kbps (Full HD)</li></ul>
Sécurité	<ul style="list-style-type: none"><li>• Autoprotection en cas de tentative de vol de la caméra</li><li>• Flux vidéo cryptés en SSL/TLS 2048-bit et stockage cloud crypté en AES-256</li></ul>
Communication radio	<ul style="list-style-type: none"><li>• Protocole propriétaire (2,4 GHz, e.r.p &lt; 100 mW)</li></ul>
Applications	Application gratuite pour iOS 15 et versions supérieures, Android 8 et versions supérieures
Conditions de fonctionnement	Résistance aux intempéries IP54 De -20°C à 50°C
Dimensions / Poids	150 x 150 x 85 mm / 512 g
Compatibilité	Fonctionne de manière autonome ou en complément d'un système de sécurité "Somfy Protect" (Somfy One, One+, Home Alarm, Home Alarm Advanced, Home Alarm Essential) ou Myfox Home Alarm.  TaHoma Google Assistant Amazon Alexa