



L'ALLIANCE DE L'ELEGANCE  
ET DE LA PERFORMANCE

## Gamme Performance - Palière

SWING EI30 35DB 3 points de verrouillage



Coupe feu  
EI30



Acoustique  
Rw 35DB (-1;-2)



Thermique  
Ud 1,5



Certification PEFC  
sur demande



GRUPE  
BPH

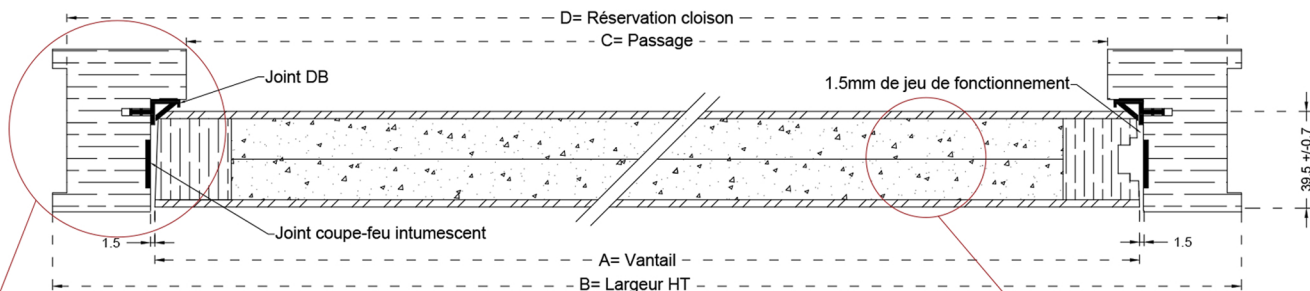
Bloc Portes  
HOLDING

Portec  
INDUSTRY

Smis  
PORTES

Mercier  
BOIS REACTIV

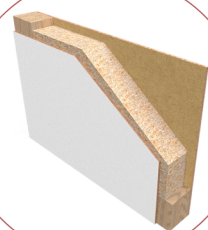
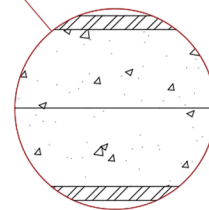
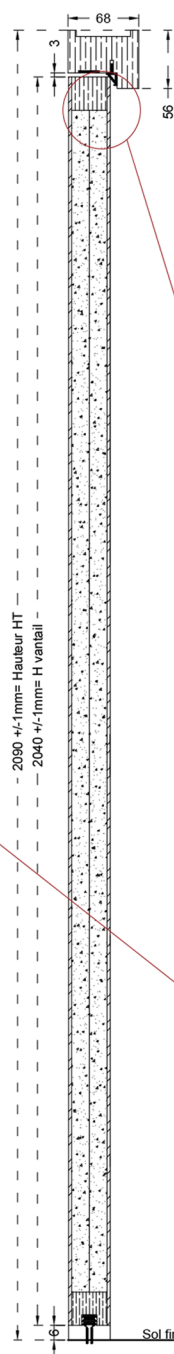
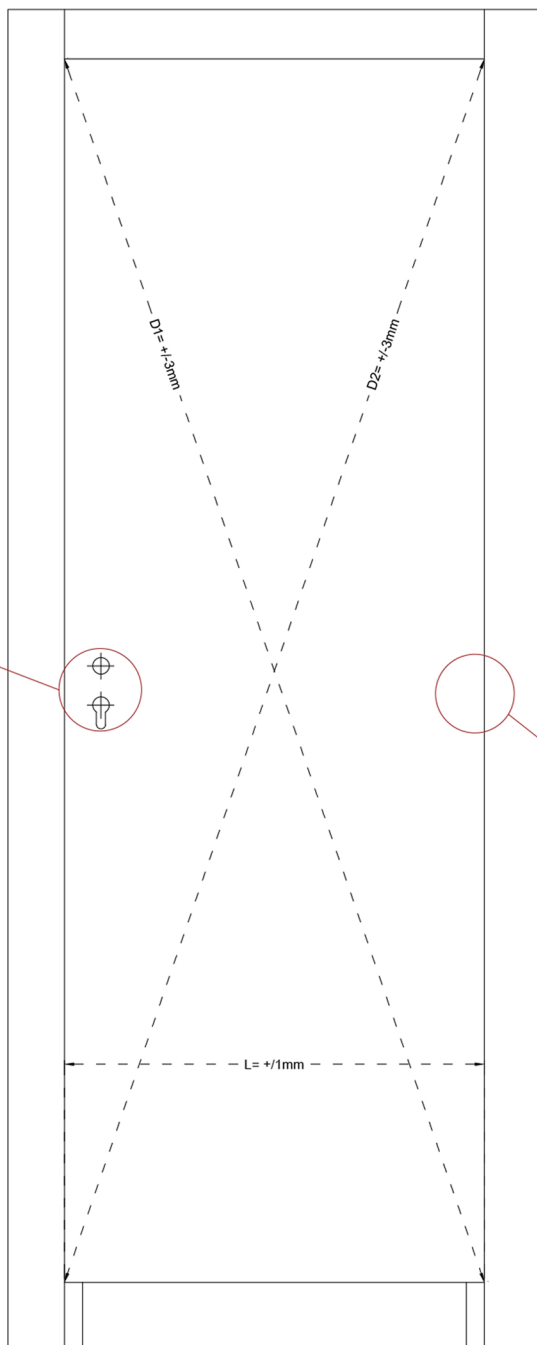
FABRICANT FRANCAIS DE PORTES D'INTERIEUR



Huiss coupe feu 68x56 BER  
+ Joint confort



Crémone 3 points



Ame pleine



3 paumelles universelles /  
4 paumelles pour les 930

Tolérances planéité= 1.5mm/ml

Epaisseur vantail= 39.5 +/-0.7mm

Hauteur vantail= 2040 +/-1mm

Hauteur BP hors tout= 2090 +/-1mm

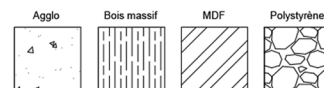
L Vantail A	B	C	D
730	815	703	805
830	915	803	905
930	1015	903	1005



## Gamme Performance - Palière

Ame Pleine (35DB) EI 30 / 3 points

SWING 68X56 BER



Unité :mm	Type :	Ind :
Par : AB	Rive pente	B
PP.00/001	Création le:	28/11/2023



## Gamme Performance - Palière

SWING EI30 35DB 3 points



Coupe feu  
EI30



Acoustique  
Rw 35DB (-1;-2)

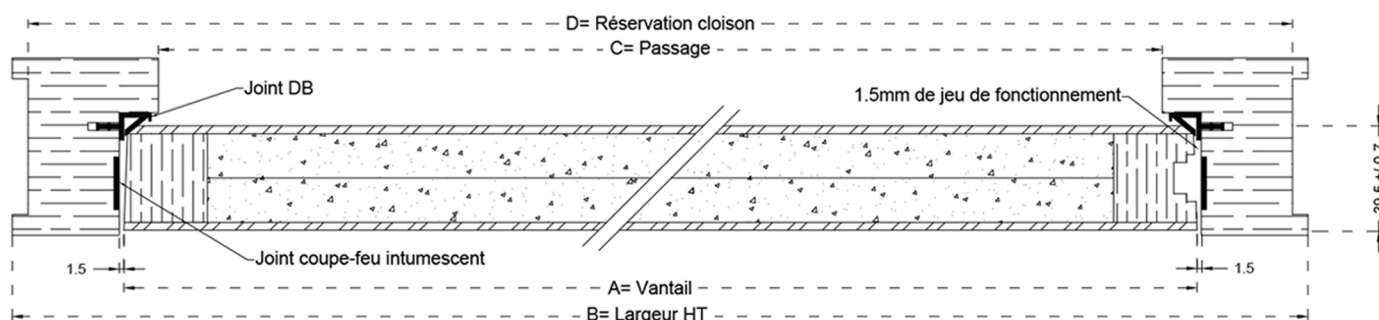


Thermique  
Ud 1,5

Largeur Vantail A	B	C	D	Poids du bloc porte
730	815	703	805	45 kg
830	915	803	905	46 kg
930	1015	903	1005	47 kg



Certification PEFC  
sur demande



<b>PAREMENT :</b>	Panneaux fibres prépeints ép. 3 mm
<b>FINITION :</b>	Pré peinture blanche
<b>OSSATURE PORTE :</b>	Hêtre lamellé collé 33.7 x 38 mm
<b>AME :</b>	Panneau âme pleine aggloméré ép. 33.5 mm Affaiblissement acoustique Rw 35DB(-1 ; -2)
<b>JOINTS sur huisserie :</b>	Joint coupe-feu + joint d'isolation phonique sur 3 côtés
<b>JOINT sur porte</b>	Joint balai ajustable
<b>HUISSERIE :</b>	Bois exotique lamellé collé 68 x 56 mm à peindre
<b>RIVES :</b>	Rives pentes
<b>FERRAGES :</b>	Crémone de sûreté 3 points de fermeture axe à 50 3 paumelles universelles réglables (4 paumelles pour le vantail 2040*930)
<b>Observations :</b>	Poignées et barillet non fournis
<b>Extensions &amp; versions possibles :</b>	Parement vantail avec placage en essence fine Affaiblissement acoustique 39 DB avec âme renforcée sécurisée 2 tôles Huisserie possible en section 88 x 56 / 108 x 56 / 118 x 56 Crémone sûreté 3 points de fermeture A2P* et barillet A2P*

