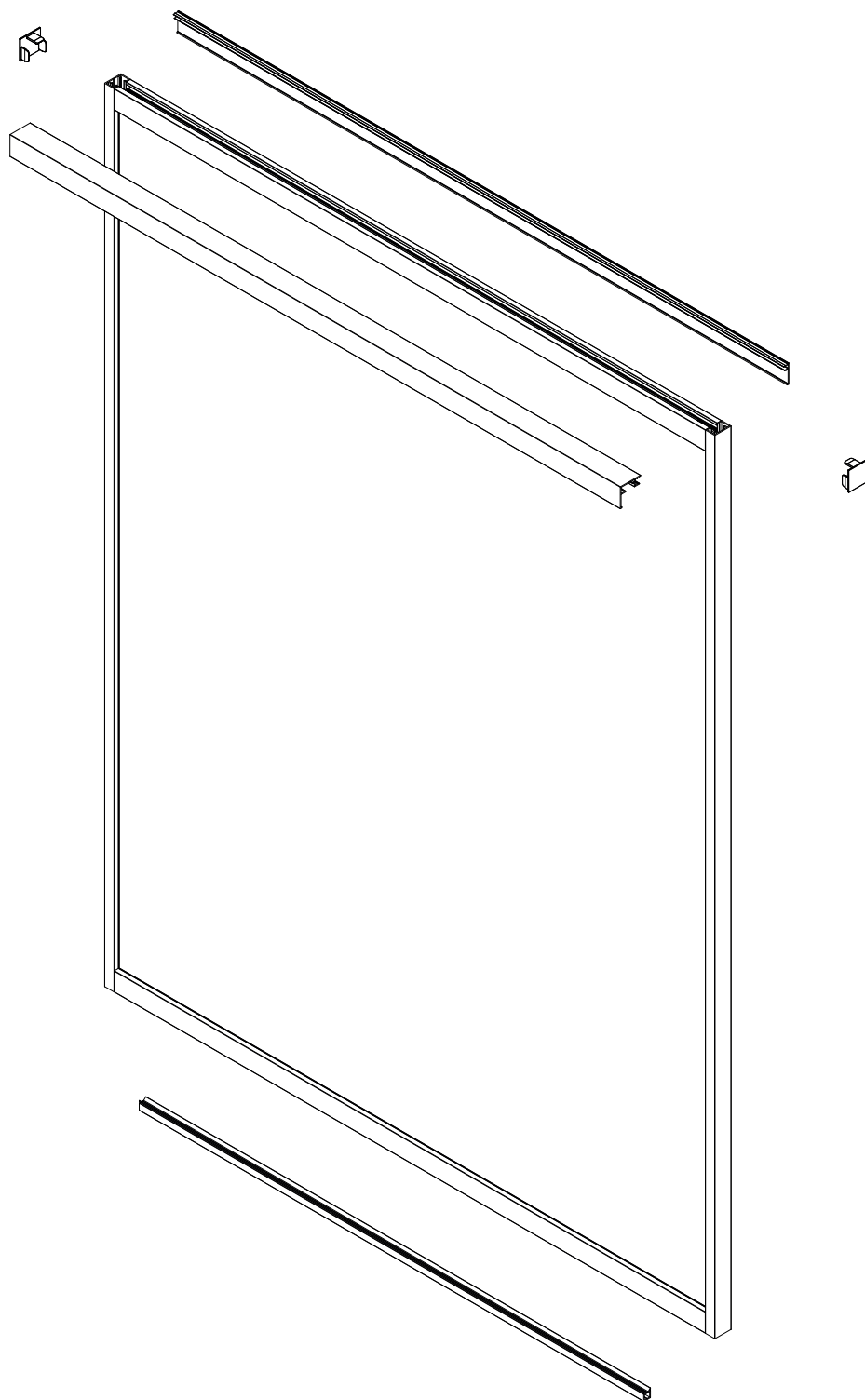


Verrière Standard

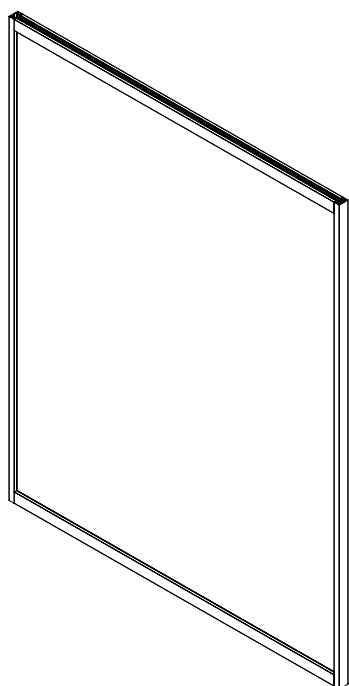
Notice de montage

Traverses haute et basse 26mm

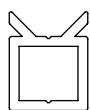
Montants latéraux 14mm



Composition du colis :



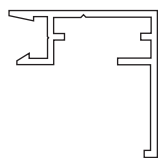
Verrière



Profil multifonction



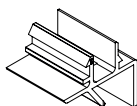
Bande adhésive
DF PJ85



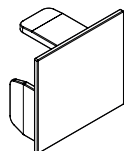
Profil cadre



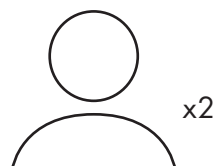
Profil par-close



4 Clips anti-retour



2 Bouchons

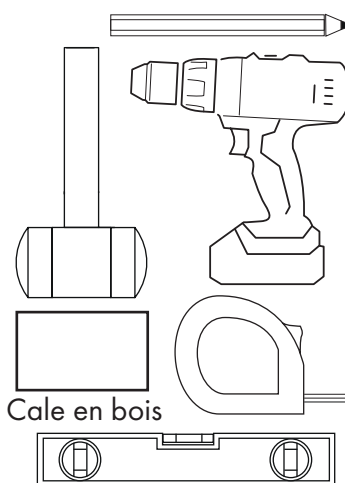


Matériel consommable



Vis adaptées à la nature de
votre support

Outils recommandés



Recommandations

Pour profiter pleinement des fonctionnalités de ce produit, nous vous recommandons une lecture attentive des instructions de montage suivantes. Cette notice doit être conservée par les utilisateurs successifs afin de pouvoir s'y référer ultérieurement.

Conseil d'entretien de nos produits

Nettoyage : Profilés laqués et panneaux : avec une éponge non abrasive légèrement humidifiée à l'eau savonneuse. Terminer en rinçant à l'eau claire puis essuyer avec un chiffon doux.

Miroirs, verres laqués opaques et verres transparents : Pour les tâches en relief utiliser de la laine d'acier 000.

Verres sablés, verre dépoli : Nettoyer au savon noir dilué dans l'eau. Terminer en rinçant à l'eau claire puis essuyer avec un chiffon doux.

Attention : Ne jamais utiliser de détergents ni de produits chimiques, type essence, acétone, alcool ou autres dissolvants.

Exclure l'utilisation de produits alcalins ou acides et l'emploi d'éponges à poncer, papiers abrasifs, brosses à poils durs etc...

Informations sur la fin de vie et le tri des emballages

Ce produit a été conçu pour permettre la séparabilité des éléments de matériaux différents. En apportant votre produit usagé dans un lieu où son démantèlement sera assuré par des opérateurs formés (déchetterie, centre de démantèlement). Chaque pièce suivra une filière de valorisation (matière ou énergétique) appropriée.



FR

Pensez à
donner ou recycler.



Association



Magasin



Déchetterie

<https://quefairedemesdechets.fr>



LE TRI
+ FACILE

ÉLÉMENTS
D'EMBALLAGE

BAC
DE TRI

Séparez les éléments avant de trier

Fixation haute et basse

Important :

- Vérifier le parallélisme entre le sol et le plafond (< 6 mm)
- Vérifier le bon aplomb des murs
- Visserie de fixation cadre NON FOURNIE

Jeux périphériques :

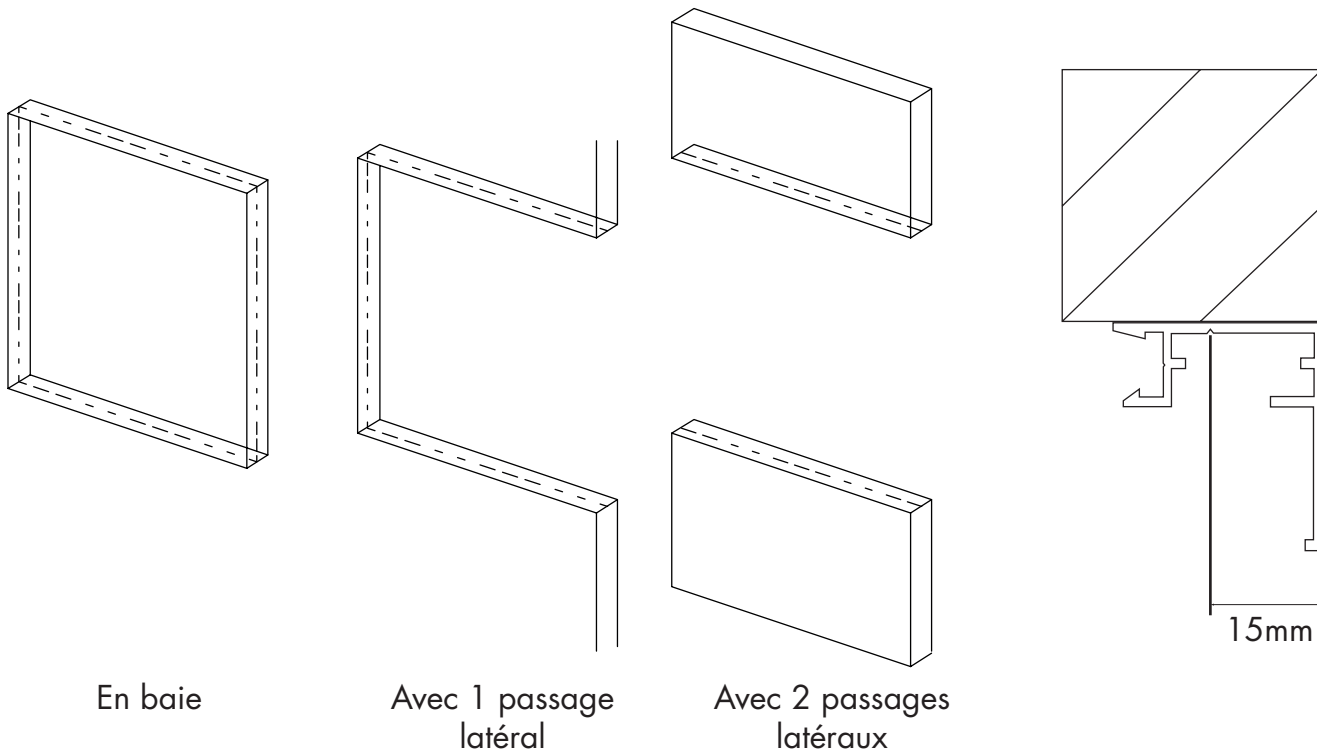
La verrière est fabriquée aux dimensions de baie moins les jeux nécessaires à l'installation :

- Hauteur de baie – 16 mm
- Largeur de baie – 1 mm

1

Tracez l'axe de votre verrière.

15mm par rapport au mur pour avoir une verrière affleurante.

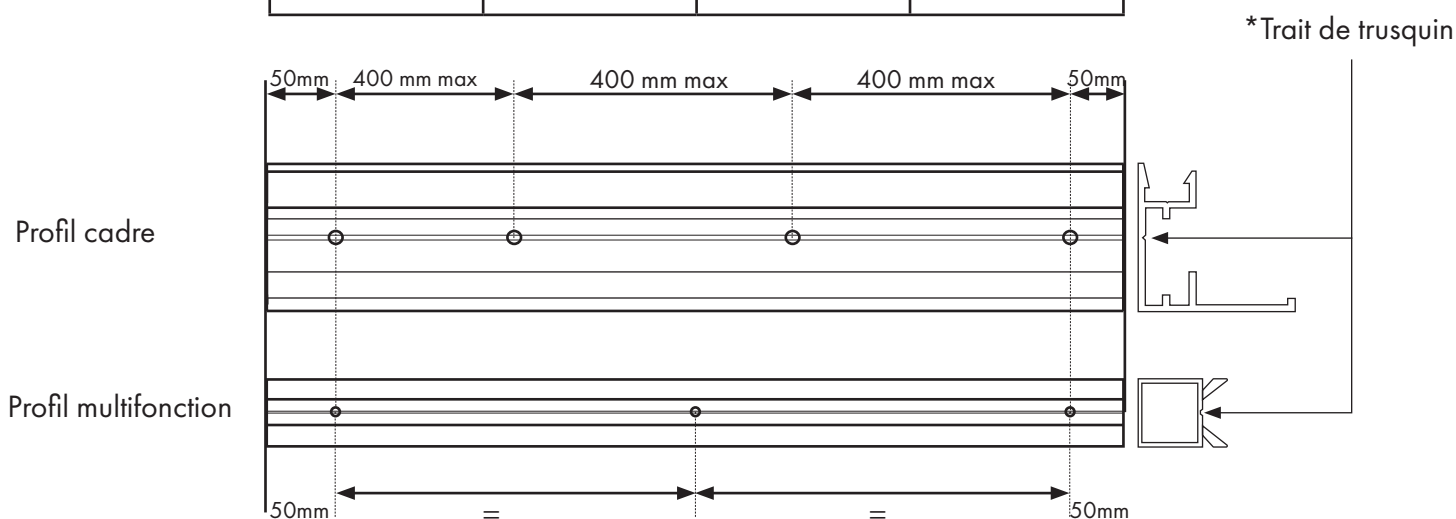


2

Prépercez le profil multifonction et le profil cadre en suivant le trait de trusquin *

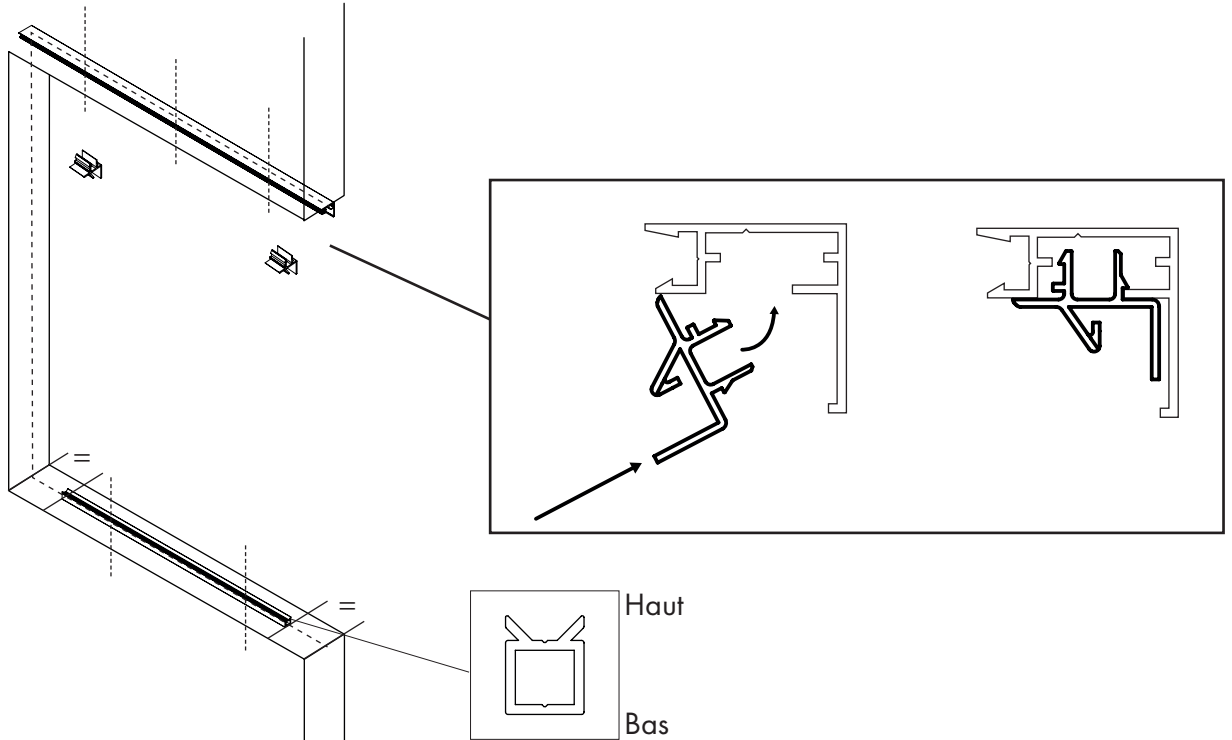
Attention, tous les profils verticaux ne doivent pas forcément être percé

	Implantation		
Nombre de profils à percer	En baie	1 passage	2 passages
	4	3	2

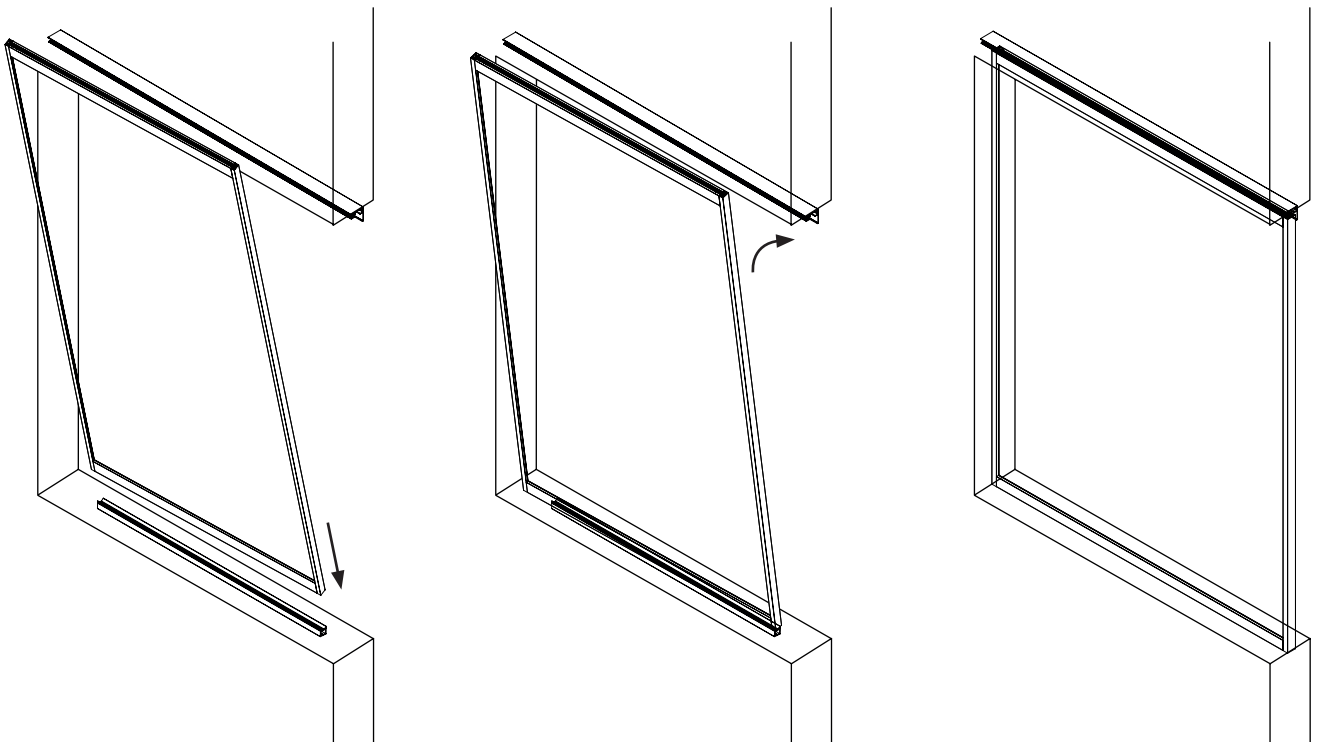


Fixation haute et basse

- 3** Fixez le profil cadre pré-percé sur l'axe haut et le profil multifonction sur l'axe bas. Ajoutez les clips anti-retour à 100mm des extrémités du profil cadre



- 4** Emboîtez la verrière dans le profil multifonction sur le muret, puis basculez la en appui sur le profil cadre fixé au plafond



Finitions

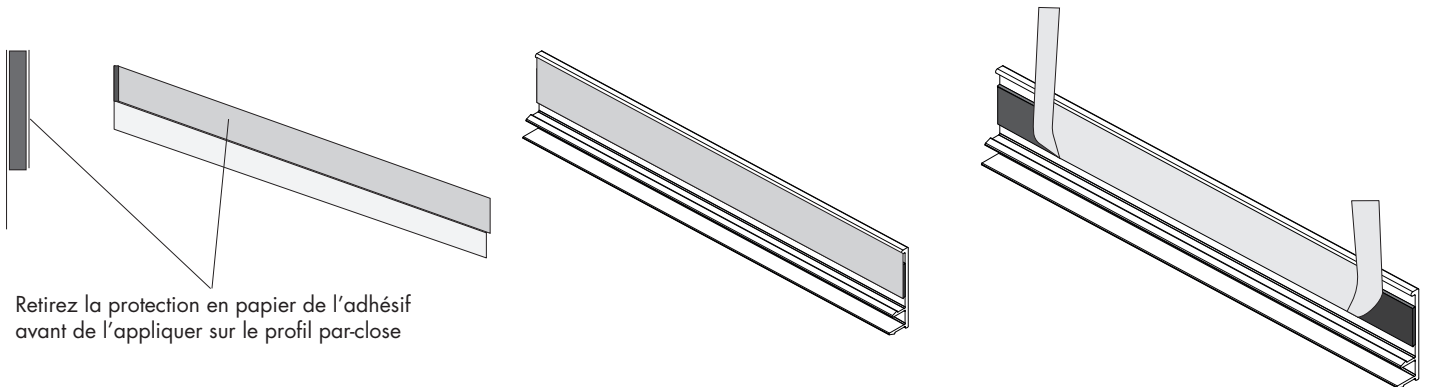
5

Posez l'adhésif sur le profil par-close et retirez le film de protection aux extrémités sur 50mm avant de le clipser dans le profil cadre.[A]

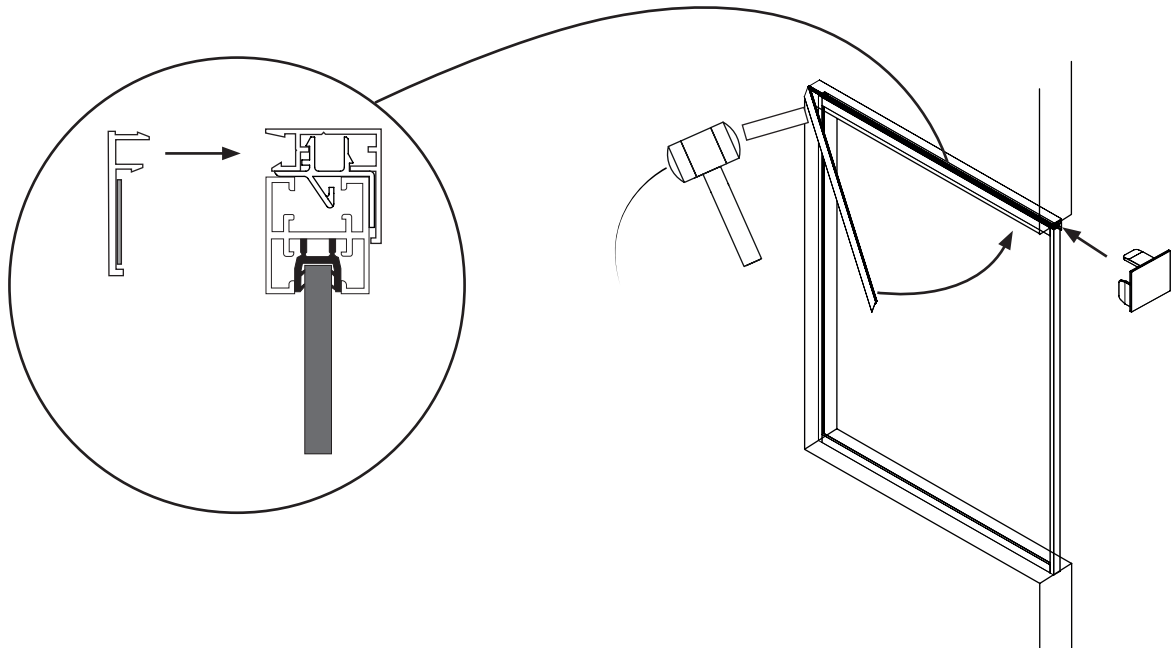
Ajoutez le ou les bouchons dans le cas de passages sur le coté de votre verrière [B]

Tirez sur la languette qui dépasse pour finir de coller la profil par-close [C]

A



B



C

