

M-95A新说明书

折页尺寸：19 X 39 CM

SEDEA®
Votre environnement connecté et sécurisé

FR

NOTICE D'INSTALLATION

Répéteur routeur Wi-Fi no-531430-2212



FR - Scannez ce QR Code pour retrouver ce guide en multilingue.
EN - Scan this QR Code to find this guide in multiple languages.
DE - Scannen Sie diesen QR-Code, um diese Anleitung in mehreren Sprachen zu finden.
ES - Escanee este código QR para encontrar esta guía en varios idiomas.
PT - Digitalize este Código QR para encontrar este guia em várias línguas.
IT - Scannerizza questo codice QR per trovare questa guida in più lingue.
NL - Scan deze QR-code om deze gids in meerdere talen te vinden.



Veuillez lire et conserver ce mode d'emploi durant toute la durée de vie de l'appareil afin de pouvoir vous y référer à tout moment.

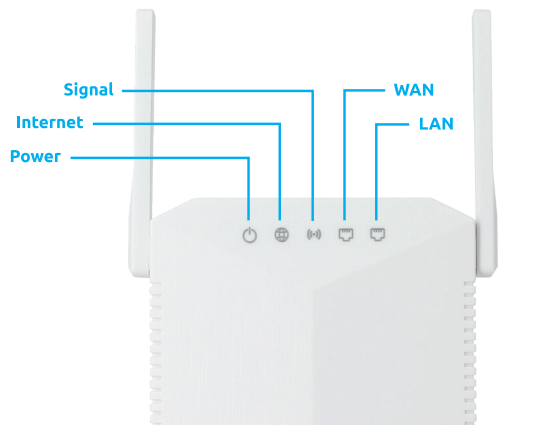
Recyclage

Déchets d'équipements électriques et électroniques

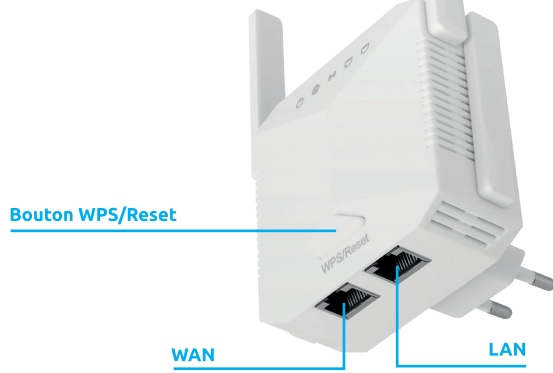
Ce symbole sur le produit, ses accessoires ou sa documentation indique que ce dernier est conforme à la Directive européenne 2012/19/UE. Cela signifie que ni le produit, ni ses accessoires électroniques usagés ne peuvent être jetés avec les autres déchets ménagers. Veuillez séparer vos produits et accessoires usagés des autres déchets. La mise au rebut citoyenne de votre ancien produit permet de protéger l'environnement et la santé, vous favoriserez ainsi le recyclage de la matière qui les compose dans le cadre d'un développement durable. Les particuliers sont invités à contacter les autorités locales pour connaître les procédures et les points de collectes de ces produits en vue de leur recyclage.



Voyants LED



Boutons et ports RJ45



Description voyants LED

Icône	Nom	Statut
	POWER	CLIGNOTANT : Le voyant système reste allumé pendant 3 secondes après le branchement de l'appareil sur une prise électrique. Après 30 secondes, le voyant clignote lentement et l'appareil fonctionne normalement. OFF : L'appareil n'est pas branché.
	SIGNAL	A . Le voyant est allumé en vert : la connexion entre le répéteur et la box internet est excellente. B . Le voyant est allumé en jaune : la connexion entre le répéteur et la box internet est normale. C . Le voyant est allumé en rouge : la connexion entre le répéteur et la box internet est mauvaise.
	INTERNET	Le voyant Internet s'allume lorsque l'appareil est configuré en mode « Repeater » (répéteur) ou « AP mode » (routeur) et que la connexion internet est correcte. Ce voyant est éteint lorsque l'accès à internet est indisponible.
	WAN/LAN	Ces voyants clignotent rapidement lorsqu'un câble réseau (ethernet/RJ45) est connecté. Ils sont éteints quand aucun câble n'est connecté.

Description boutons et ports ethernet

Bouton WPS : (fonctionne uniquement avec les routeurs/box internet disposant de la fonction WPS). Pressez le bouton WPS de votre box internet puis pressez le bouton WPS du Répéteur WiFi pour établir une connexion automatique entre les deux éléments.

Bouton Reset : Ce bouton peut également être utilisé pour réinitialiser l'appareil. Lorsque l'appareil est allumé, pressez et maintenez le bouton pendant 8 secondes.

WAN/LAN :
En mode «**Repeater**» (répéteur) : les 2 ports peuvent être utilisés pour connecter 2 postes (ordinateur, console de jeux, imprimante...) à internet via un câble Ethernet/RJ45.
En mode «**AP Mode**» (routeur) : le port **WAN** doit être connecté à votre box internet, le port **LAN** peut être utilisé pour connecter un poste (ordinateur, console de jeux, imprimante...) à internet via un câble Ethernet/RJ45.

Caractéristiques techniques

Alimentation électrique : 100-250V ~ 50/60Hz 1.0A
Consommation en veille (wifi actif/aucun trafic) : 1.27W
Consommation en veille (wifi désactivé) : <0.5W
Norme Wifi : 802.11b/g/n
Fréquences Wifi 802.11 b/g/n (HT20) : 2412-2472MHz
Fréquences Wifi 802.11 n (HT40) : 2422-2462 MHz
Puissance maximale émise : 52.84 mW e.i.r.p.

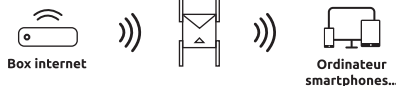
INSTALLATION RAPIDE

SCHÉMAS DE PRINCIPE

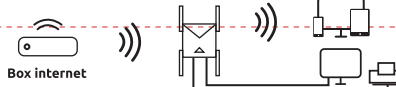
Remarque : ne pas connecter de câble réseau (Ethernet/RJ45) sur l'appareil avant la fin de la configuration.

MODE «RÉPÉTEUR» (MODE SETTINGS) : permet d'étendre la zone de couverture WiFi de votre box internet

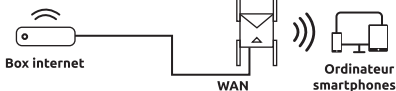
A. Extension du signal WiFi sans câble



B. Extension du signal WiFi avec utilisation d'un câble réseau pour connecter 1 ou 2 appareils

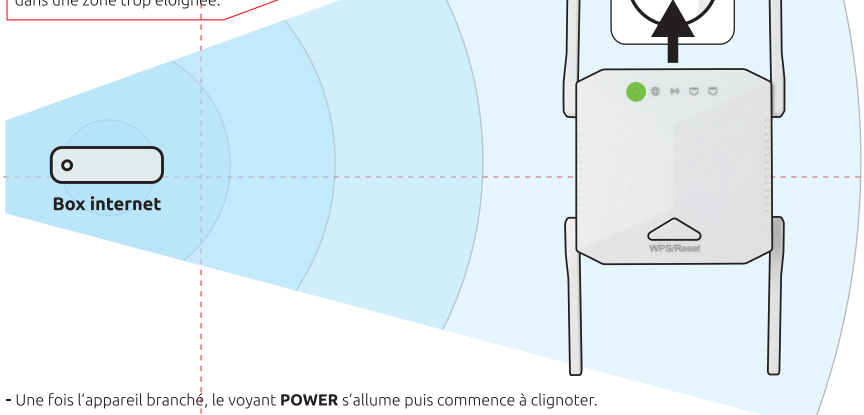


MODE «ROUTEUR» (AP MODE SETTINGS) : connectez le routeur à votre box internet via un câble réseau afin d'obtenir un nouveau point d'accès WiFi.



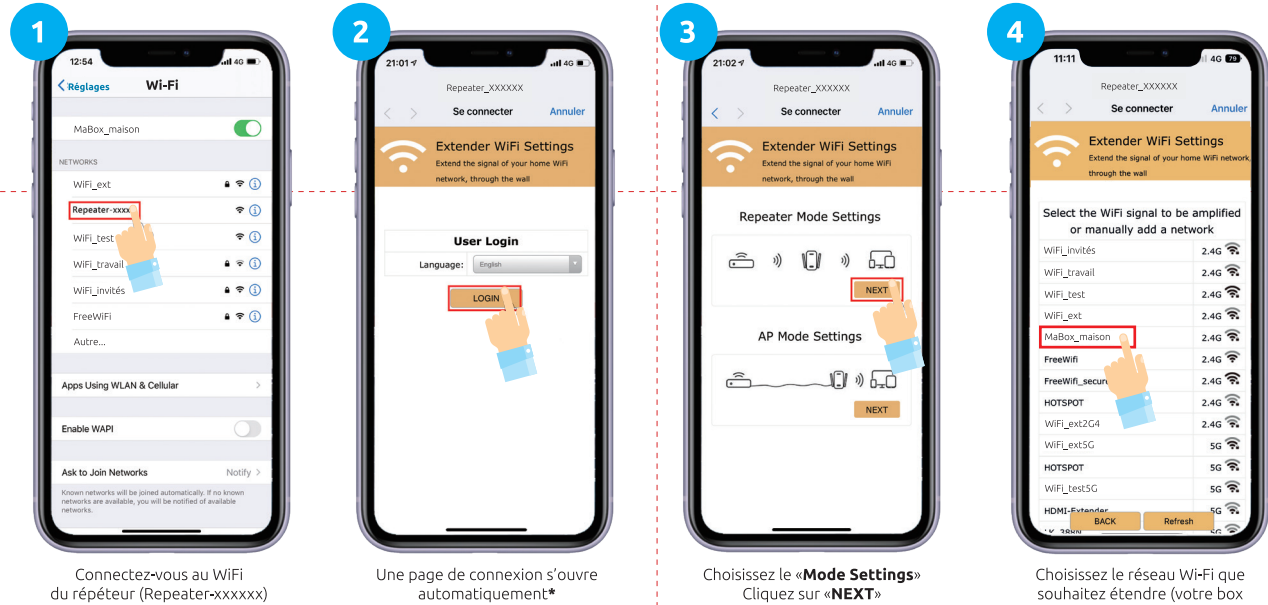
INSTALLATION EN MODE RÉPÉTEUR (MODE SETTINGS)

Attention : Pour un fonctionnement optimal, branchez le répéteur/routeur sur une prise de courant située dans la zone couverte par votre réseau WiFi existant. La configuration sera impossible si vous branchez l'appareil dans une zone trop éloignée.



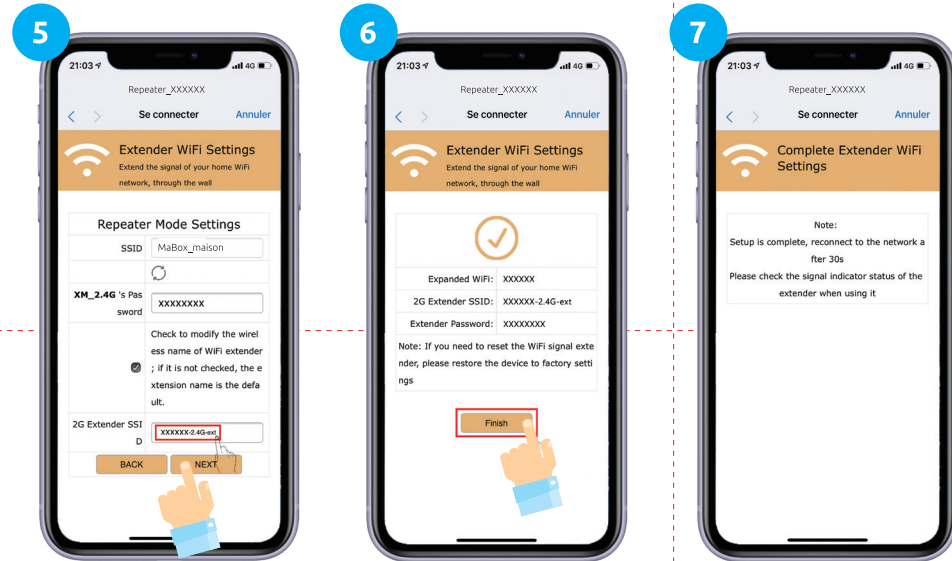
- Une fois l'appareil branché, le voyant **POWER** s'allume puis commence à clignoter.

- Sur votre smartphone (ou ordinateur), accédez ux paramètres Wi-Fi afin de vous connecter au répéteur : SSID (nom) du répéteur WiFi : «**Repeater_XXXXXX**».



*Si votre smartphone ou votre ordinateur n'ouvre pas automatiquement la page de configuration du routeur : ouvrez votre navigateur internet et tapez l'adresse 192.168.11.1

INSTALLATION EN MODE RÉPÉTEUR (MODE SETTINGS) SUITE...



Entrez le mot de passe de votre box internet.

Cochez la case et complétez le champ au dessous si vous souhaitez personnaliser le nom (SSID) du réseau WiFi étendu. Cliquez ensuite sur «**NEXT**»

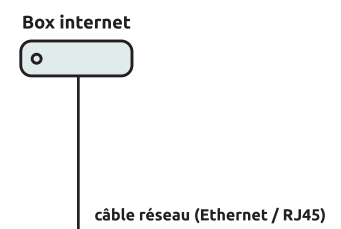
Cliquez sur «**Finish**» pour terminer l'installation

L'installation est maintenant terminée. Le signal WiFi du répéteur sera disponible après 30 secondes.

Le mot de passe du répéteur est le même que celui de votre réseau WiFi (box internet).

INSTALLATION EN MODE ROUTEUR (AP MODE SETTINGS)

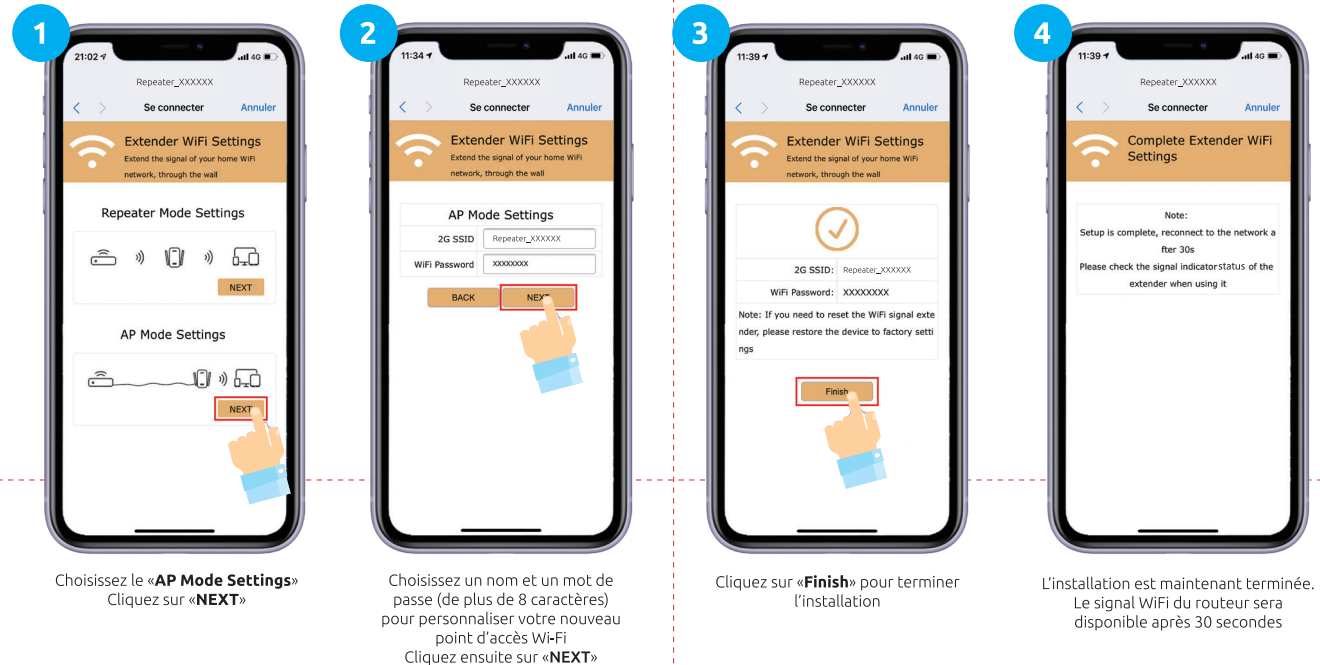
- Branchez un câble réseau entre votre box internet et l'entrée «**WAN**» du routeur



- Une fois l'appareil branché, le voyant **POWER** s'allume puis commence à clignoter.

- Sur votre smartphone (ou ordinateur), accédez ux paramètres Wi-Fi afin de vous connecter au répéteur : SSID (nom) du répéteur WiFi : «**Repeater_XXXXXX**», la page de configuration s'ouvre automatiquement. Cliquez ensuite sur «**LOGIN**»

*Si votre smartphone ou votre ordinateur n'ouvre pas automatiquement la page de configuration du routeur : ouvrez votre navigateur internet et tapez l'adresse 192.168.11.1



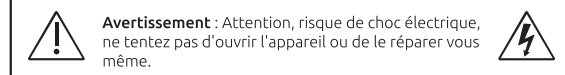
Choisissez le «**AP Mode Settings**» Cliquez sur «**NEXT**»

Choisissez un nom et un mot de passe (de plus de 8 caractères) pour personnaliser votre nouveau point d'accès Wi-Fi Cliquez ensuite sur «**NEXT**»

Cliquez sur «**Finish**» pour terminer l'installation

L'installation est maintenant terminée. Le signal WiFi du routeur sera disponible après 30 secondes

Recommandations de sécurité



-Aucune pièce de cet appareil ne peut être réparée ou remplacée par l'utilisateur. Confiez les réparations et l'entretien exclusivement à un personnel qualifié.
- Avant de connecter le répéteur-routeur WiFi, assurez-vous que la tension électrique de votre domicile corresponde à celle indiquée sur la plaque signalétique de l'appareil.

- Pour éviter tout choc électrique, n'immergez pas le répéteur-routeur WiFi dans l'eau ou tout autre liquide. Ne placez pas l'appareil à proximité d'eau ou d'une source d'humidité ou d'objets remplis d'eau, telle qu'une baignoire, un lavabo, un évier de cuisine, une piscine.
- Ne placez pas le répéteur-routeur WiFi à proximité d'une source de chaleur ou d'un radiateur ou dans tout autre endroit où la température serait élevée.
- N'utilisez jamais d'objets pointus pour accéder à l'intérieur du répéteur-routeur WiFi.

- Ne heurtez pas l'appareil et ne l'exposez pas à des chocs violents.
- Cet appareil n'est pas prévu pour être utilisé par des personnes (y compris les enfants) dont les capacités physiques, sensorielles ou mentales sont réduites, ou des personnes dénuées d'expérience ou de connaissance, sauf si elles ont pu bénéficier, par l'intermédiaire d'une personne responsable de leur sécurité, d'une surveillance ou d'instructions préalables concernant l'utilisation de l'appareil. Il convient de surveiller les enfants pour s'assurer qu'ils ne jouent pas avec l'appareil.

- Si le répéteur-routeur WiFi fonctionne de manière inhabituelle, et particulièrement s'il émet des sons ou des odeurs qui vous paraissent anormaux, débranchez-le immédiatement et faites le examiner par un réparateur qualifié.

V~ Ce symbole signifie que la tension est exprimée en volts alternatifs

Signifie que le produit doit être exclusivement utilisé à l'intérieur.

Signifie que le produit dispose d'une double isolation électrique, et constitue donc un équipement électrique de classe 2.

Garantie

La garantie de votre appareil et ses accessoires se conforme aux dispositions légales à la date de l'achat. Les pièces détachées pour cet appareil sont au moins disponibles pendant toute la durée de la garantie.

Déclaration de conformité

Le soussigné, SEDEA, déclare que l'équipement radioélectrique du type Répéteur routeur Wi-Fi est conforme à la directive 2014/53/UE. Le texte complet de la déclaration UE de conformité peut être consulté sur notre site internet en saisissant la référence du produit dans la barre de recherche de notre support technique : <https://www.sedeapro.fr/support-technique/>



Adresse

Importé par SEDEA
1011 Parc d'activités du mélantois
rue des saules CS80458
59814 LESQUIN cedex

