

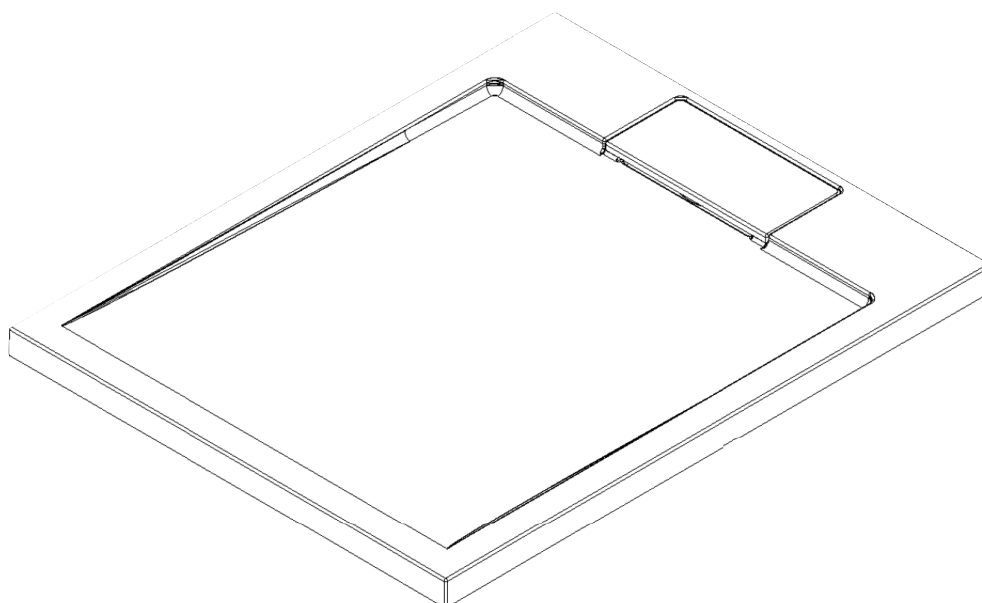
NOTICE DE MONTAGE ET D'UTILISATION

ISLANDE

RECEVEUR DE DOUCHE EN RESINE

Spécifications		
REF	dimensions	coloris
1172012	90 X 90 CM	blanc brillant
1172027	120 X 80 CM	
1172028	140 X 90 CM	
1172029	160 X 90 CM	
1280655	80 X 90 CM	
1280656	90 X 70 CM	
1280657	100 X 70 CM	
1280658	100 X 80 CM	
1280659	80 X 80 CM	
1280660	100 X 100 CM	

1280663	80 X 80 CM	blanc mat
1280664	90 X 90 CM	
1280665	100 X 100 CM	
1280666	120 X 80 CM	
1280667	140 X 90 CM	
1280668	160 X 90 CM	gris mat
1280671	80 X 80 CM	
1280672	90 X 90 CM	
1280673	100 X 100 CM	
1280674	120 X 80 CM	
1280675	140 X 90 CM	
1280676	160 X 90 CM	



Réservé à un usage domestique

2 personnes sont nécessaires pour l'assemblage

ATTENTION VEUILLEZ CONSERVER CE NUMERO DE LOT, IL EST OBLIGATOIRE POUR TOUTES DEMANDES DE PIECES DETACHEES SOUS GARANTIE OU RECLAMATION.

NUMERO DE SERIE
PO/

Notice de montage et d'utilisation



Ne pas utiliser ce receveur de douche sans avoir lu cette notice d'instructions

Consignes de sécurité :

Lisez d'abord attentivement la présente notice qui vous fournira des informations importantes sur le montage et l'utilisation de ce receveur de douche. Respectez les instructions énoncées car elles garantissent une installation et une utilisation correcte du produit, elles empêcheront tout dommage matériel ou toute blessure corporelle de l'installateur ou de l'utilisateur. Rangez ce document dans un endroit sûr et veillez à le maintenir en bon état.

Préparation

- Après ouverture de l'emballage, lisez attentivement cette notice, puis contrôlez toutes les pièces livrées, examinez les afin de détecter d'éventuels dommages dus au transport. Prévoir une zone de montage suffisamment importante pour éviter tout dommage matériel ou corporel.
- Attention aux risques de rayure lors du montage.
- Schémas non contractuels.
- Dimensions en millimètre.

Protéger votre receveur.



Nous vous conseillons de ne pas utiliser de produit récurant ou à base d'ammoniaque pour l'entretien de ce receveur.

Outils non fournis

- Mètre
- Truelle
- Auge
- Niveau à bulle
- Coupe-tube

Matériel fourni : receveur + cache-siphon.

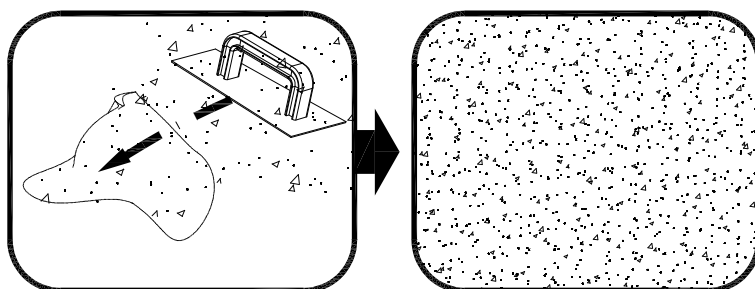
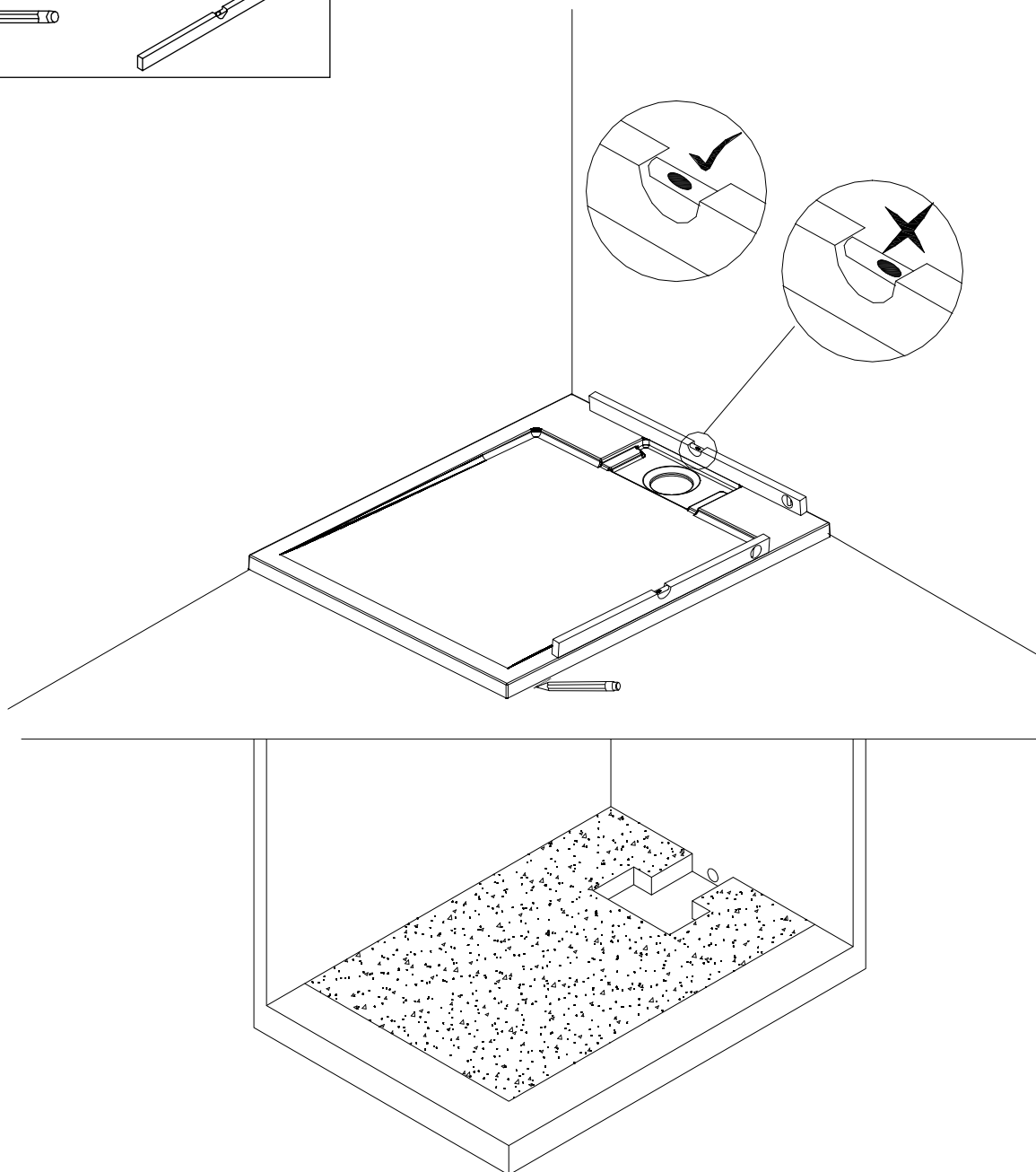
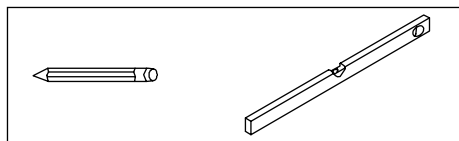
Matériel nécessaire

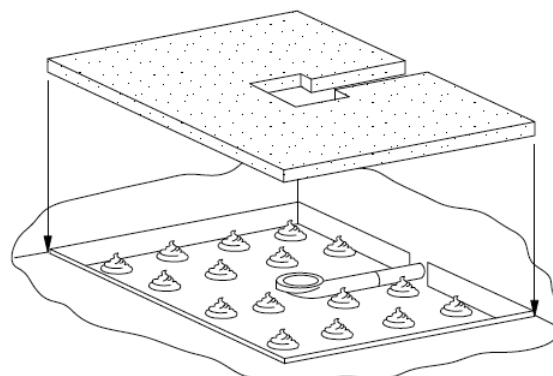
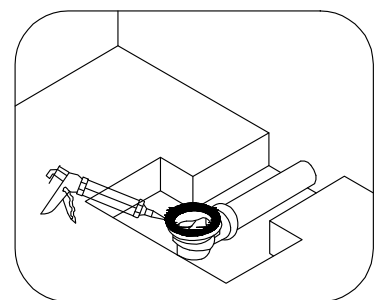
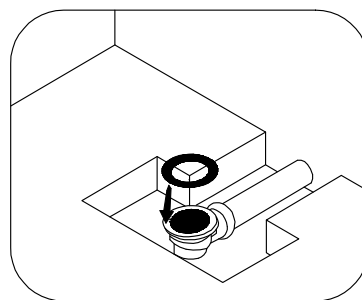
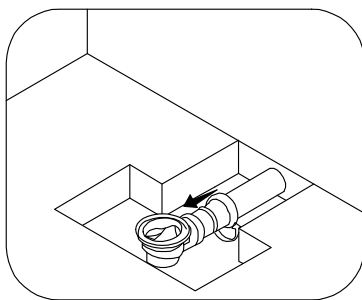
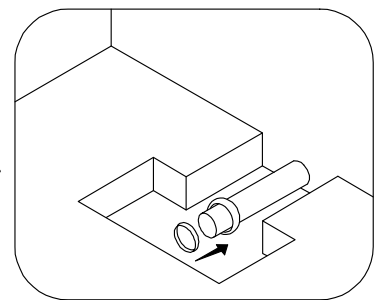
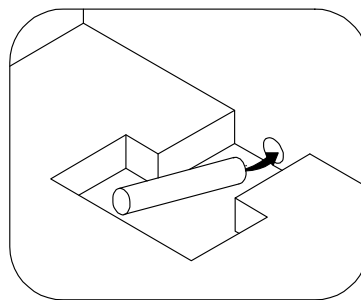
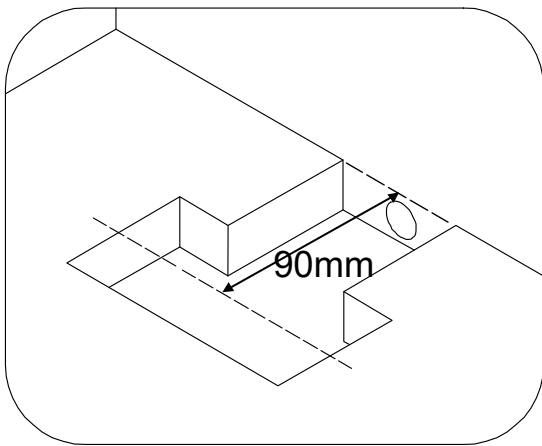
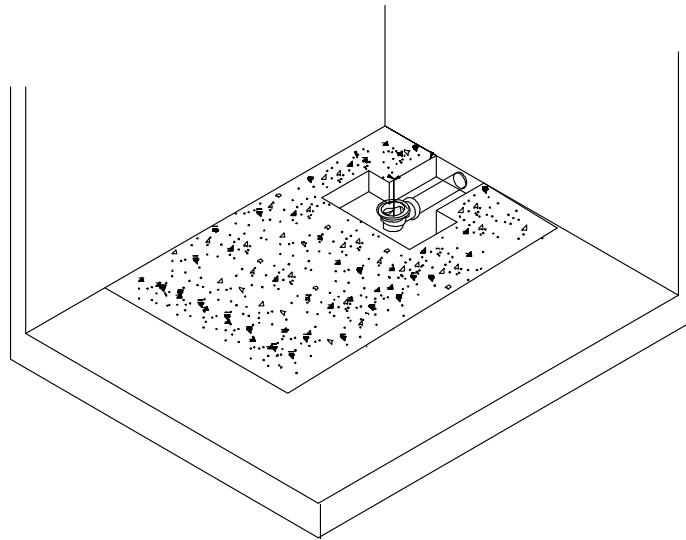
- Tubes de raccord en PVC diamètre 40 mm
- Colliers de fixation diamètre 40 mm
- Mastic silicone traité fongicide
- Colle pour tube en PVC
- Acétone
- Ciment de scellement
- Parpaings, aggro.

Si pose sur chape : mortier + plateau à colle à carrelage à denture en U 10x10mm.

Si pose sur plots : un plot tous les 200 mm.

SI POSE SUR CHAPE

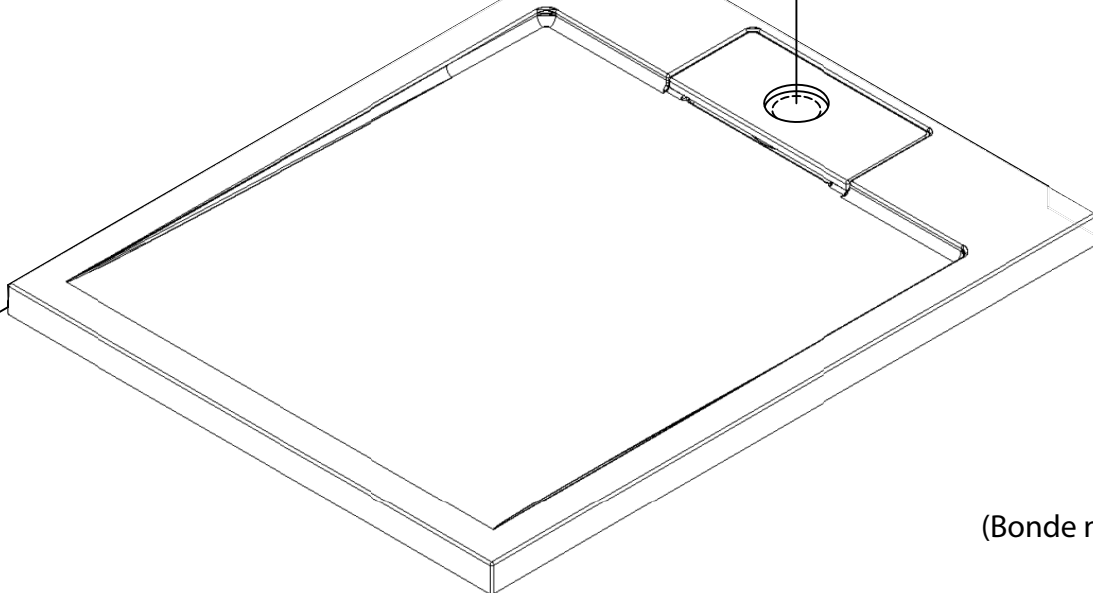




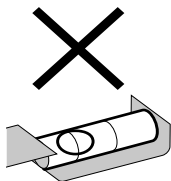
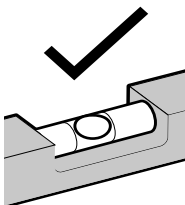
Remplir les rainures du receveur avec le mortier pour éviter son affaissement .



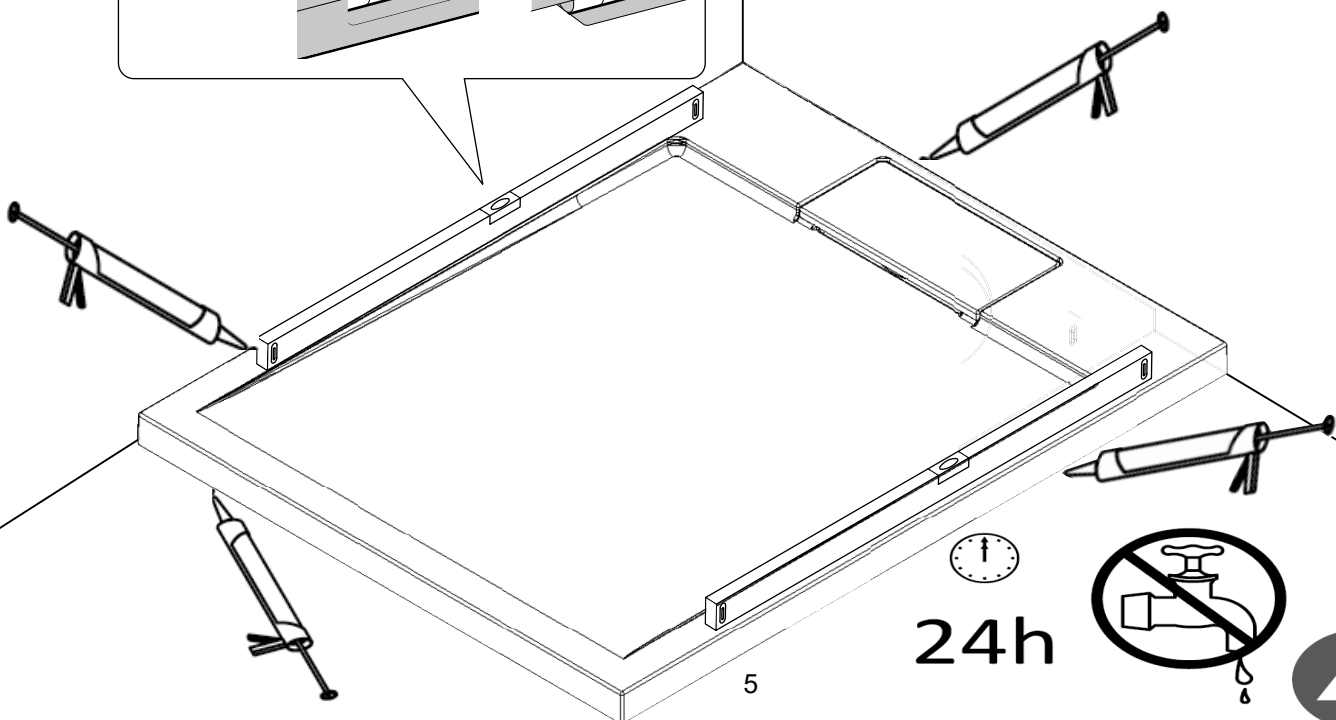
Ne pas serrer excessivement la bonde.



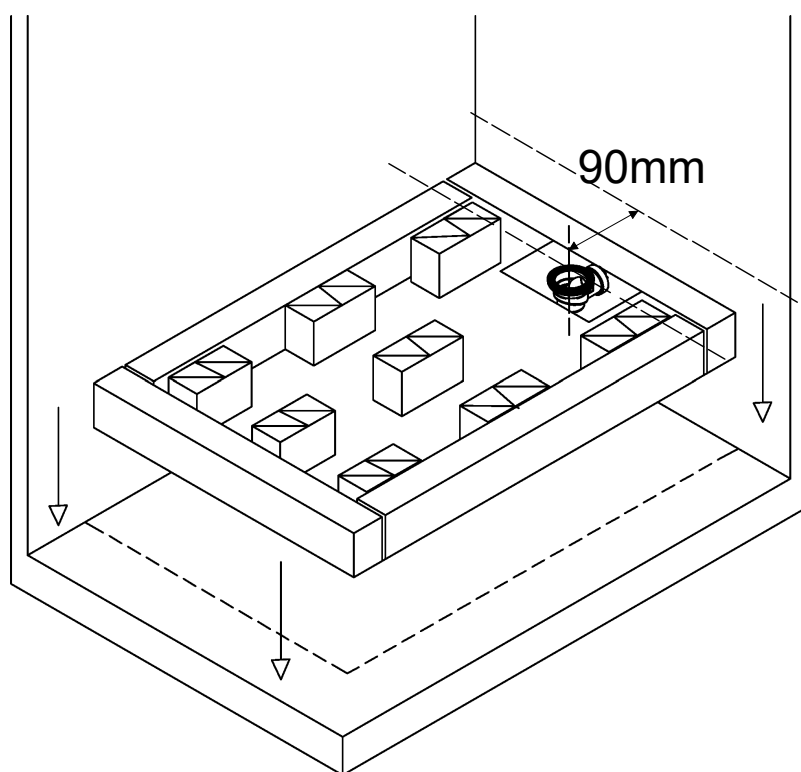
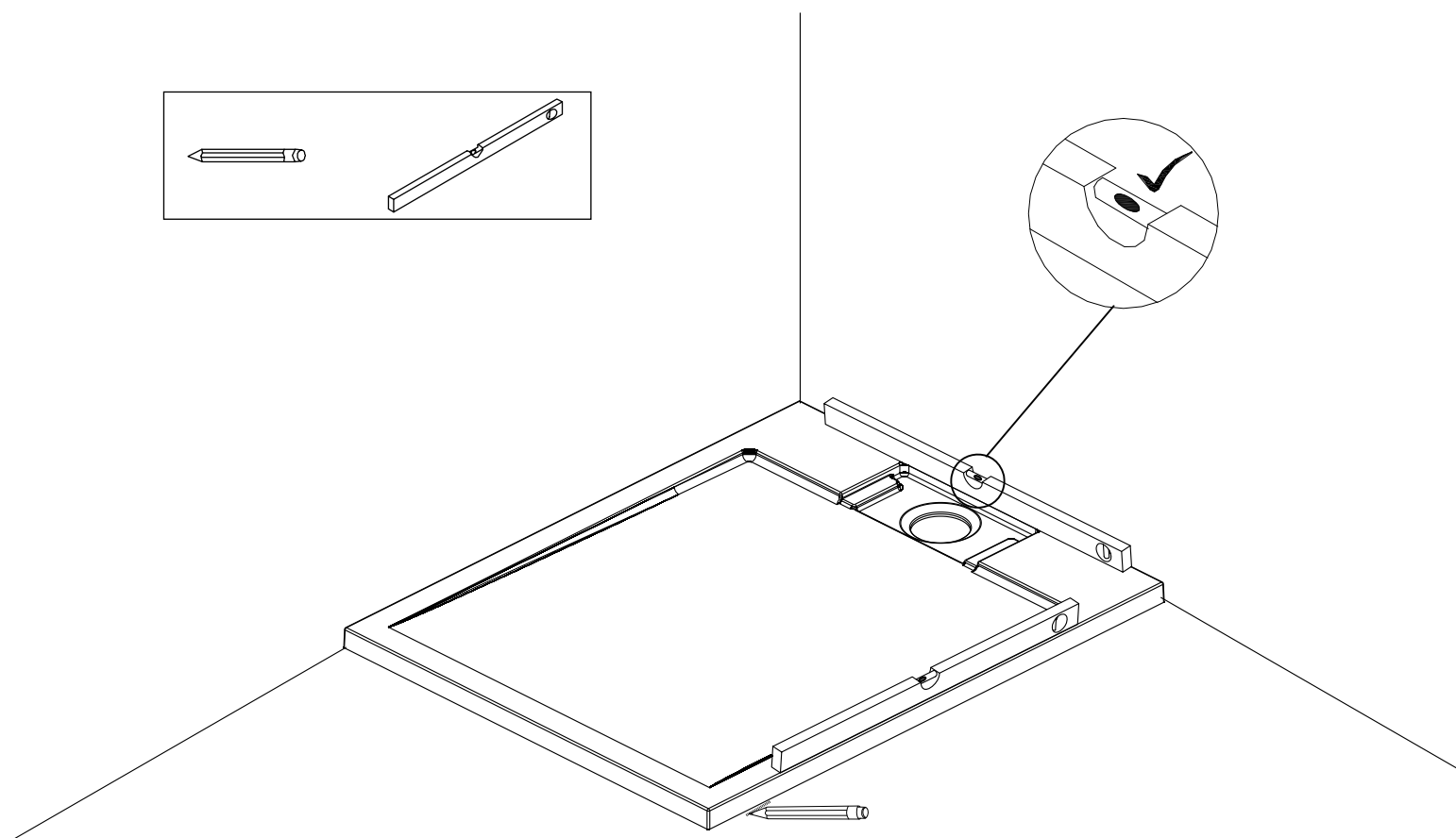
(Bonde non fournie)



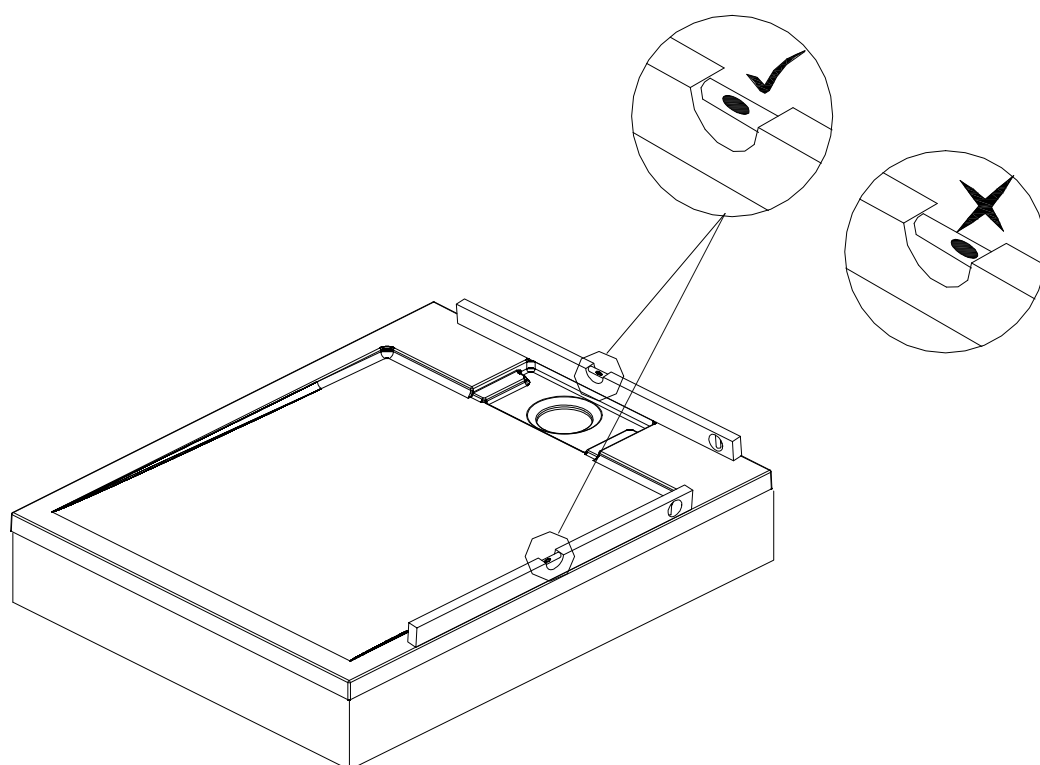
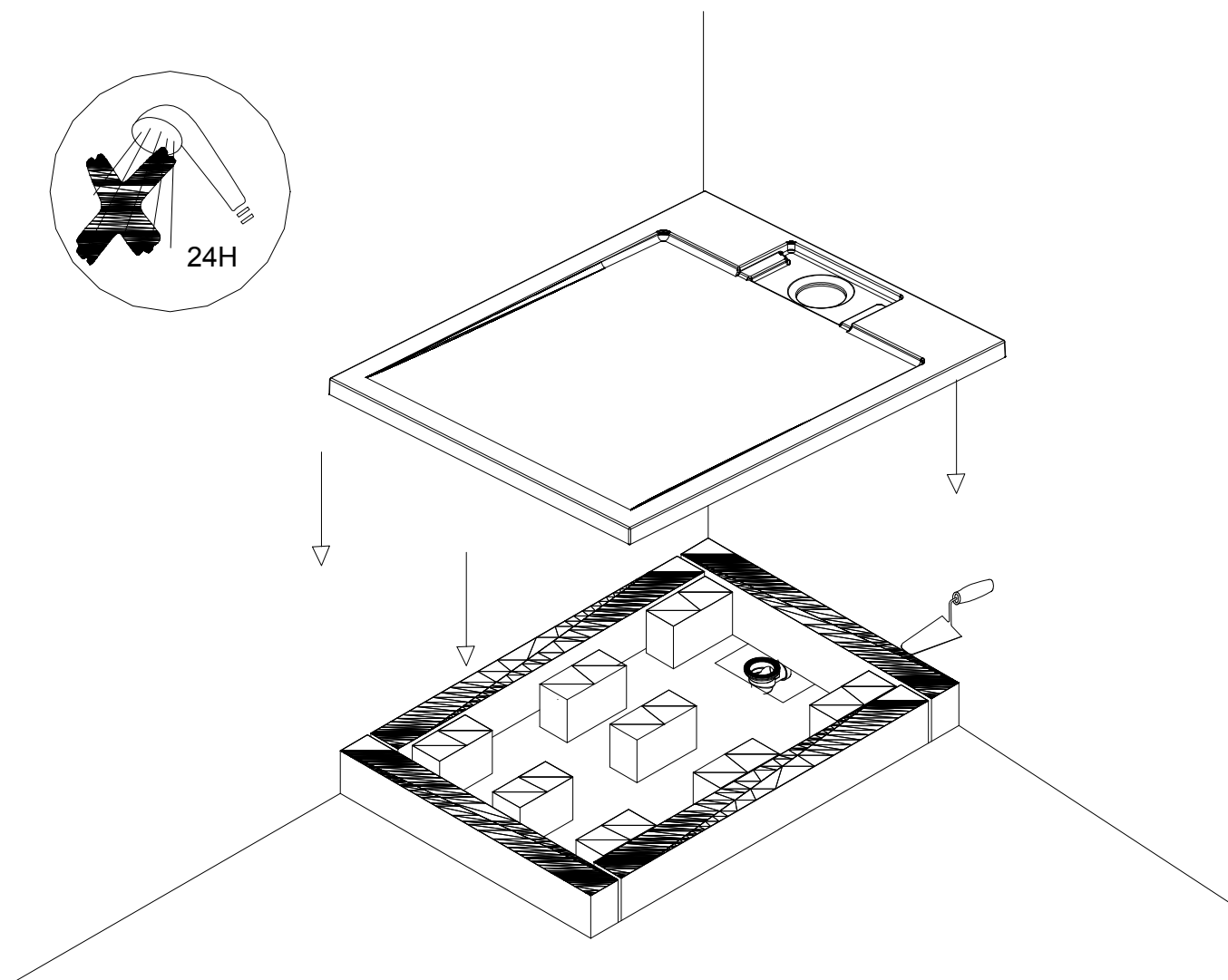
Conservez un espace de 5 mm entre le receveur et tout autre élément, afin de compenser les effets de la dilatation.

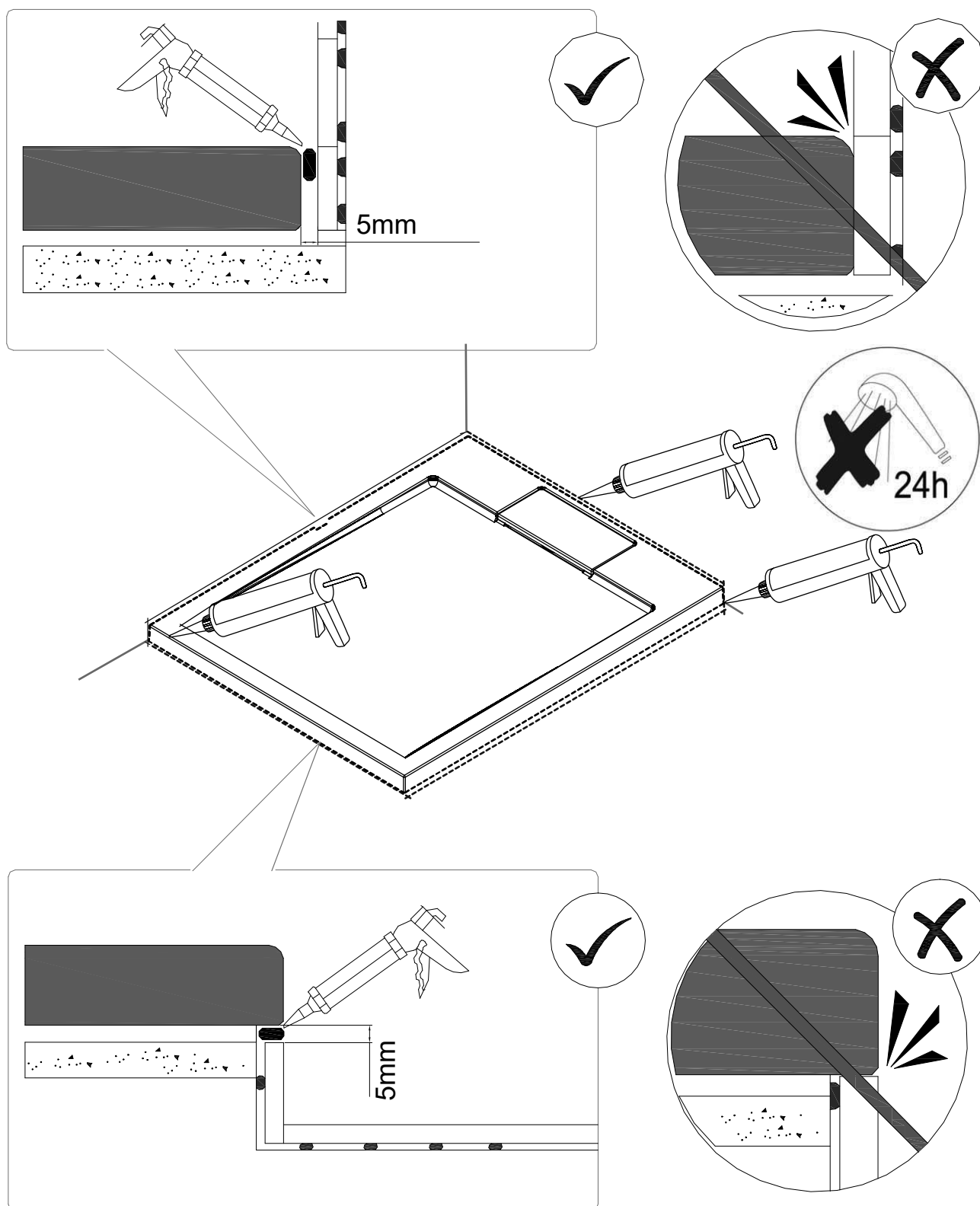


Pose sur plots ou blocs de béton



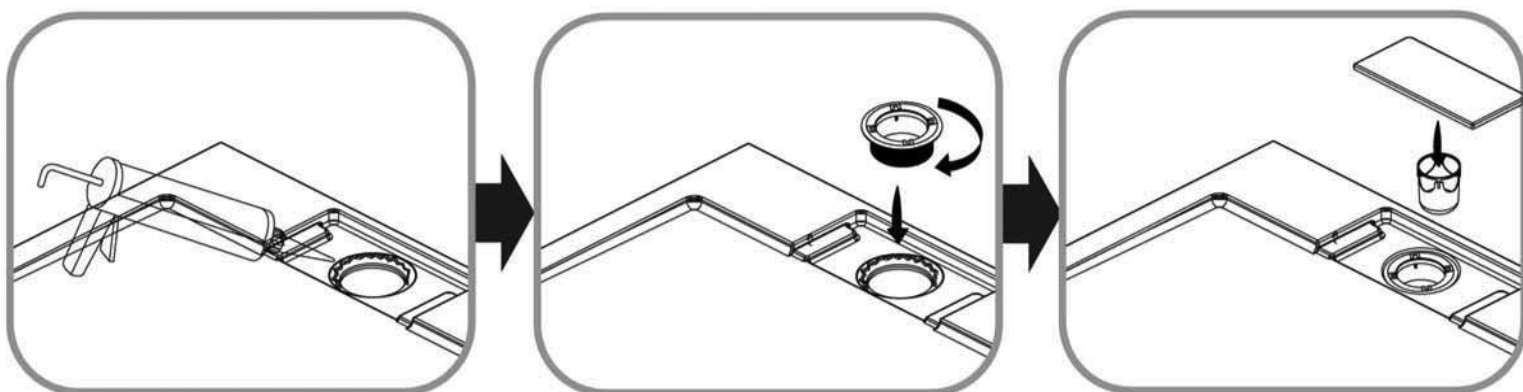
Attention : Les supports doivent impérativement être espacés au MAXIMUM de 200 mm.
Exemple : pour un receveur 80x80, il faut mettre 16 plots de maintien.





Ne pas serrer excessivement la bonde.

Bonde non fournie





Avant le montage final du receveur de douche, vérifiez son étanchéité.

Pour l'évacuation d'eau, utilisez des ensembles de raccordement neufs, ne réutilisez jamais des ensembles de raccordement usagés.

Dépannage

Problème	Solution
Fuite d'eau	• Vérifiez l'étanchéité entre le receveur et les parois vitrées.
	• Vérifiez l'étanchéité entre le receveur et l'évacuation de l'eau.

Entretien et nettoyage

Ces quelques conseils vous permettront d'accroître la durée de vie de votre receveur.

- N'utilisez jamais de produit qui pourrait endommager la surface de votre receveur (acide, solvant ou eau de javel).
- Vérifiez toujours les instructions du fabricant avant d'utiliser un produit d'entretien. Pour tout produit, effectuez un essai dans une zone non visible.
- N'utilisez jamais de poudre à décaper, de grattoir ou des instruments coupants pour nettoyer votre receveur.
- Nettoyez entièrement votre receveur de douche régulièrement avec une solution de 50% de vinaigre blanc et de 50% d'eau et laissez agir 5 minutes avant de rincer.
- Rincez votre receveur après chaque utilisation pour éviter les traces de savon ou de gel douche sur la surface.

"Schémas non contractuels"

Pour des raisons d'améliorations, les formes de certains accessoires peuvent changer sans préavis.

Importé par SAMSE
2 rue Raymond Pitet
38000 Grenoble

GARANTIE 5 ANS



Adresses sur quefairedemesdechets.fr

La garantie est prise en compte dans le cadre d'une utilisation normale du produit.

Produit réservé à un usage domestique.

Sont exclus de la garantie :

- La casse au montage, au déballage et durant le transport.
- Les dommages résultant d'une utilisation ou d'un montage non prévu.
- Les dégâts résultant de l'utilisation de solvant abrasifs.

Si un ou plusieurs éléments étaient endommagés ou manquants, veuillez contacter votre magasin le plus proche.

Munissez-vous de votre ticket de caisse ou de votre facture, ainsi que du numéro de lot avant toute réclamation.

Déclaration des performances
N° KF1948ST1138035-00MG

1. Code d'identification unique du produit type :

Annexe 1

2. Numéro de type, de lot ou de série ou tout autre élément permettant l'identification du produit de construction, conformément à l'article 11, paragraphe 4 :

Receveur de douche

3. Usage ou usages prévus du produit de construction, conformément à la spécification technique harmonisée applicable, comme prévu par le fabricant :

Usage prévu : Hygiène personnelle

4. Nom, raison sociale ou marque déposée et adresse de contact du fabricant :

KINDFORD LIMITED
Unit A and L, 15 Floor, MG TOWER,
133 Hoi Bun Road, Kwun Tong, Kowloon, Hong Kong

5. Système d'évaluation et de vérification de la constance des performances :

Système 4

6. Norme(s) harmonisée(s) applicable(s) :

EN 14527+A1 2018 (Receveurs de douche à usage domestique)

7. Performances déclarées :

Caractéristiques essentielles	Performances	Spécifications techniques harmonisées
Aptitude au nettoyage	Conforme	EN 14527+A1 2018 Clauses 6.2
Durabilité	Conforme	EN 14527+A1 2018 Clauses 6.3

8. Les performances du produit identifié aux points 1 et 2 sont conformes aux performances déclarées indiquées au point 7. La présente déclaration des performances est établie sous la seule responsabilité du fabricant identifié au point 4

Signé pour le fabricant et en son nom par:

Thierry Zeitoun
Managing Director

For and on behalf of
KINFORD LIMITED
通福有限公司
.....
Managing Director
Authorized Signature(s)

Fait à Hong Kong , le 25 Novembre 2019

Déclaration des performances

N° KF1948ST1138035-00MW

1. Code d'identification unique du produit type :

Annexe 1

2. Numéro de type, de lot ou de série ou tout autre élément permettant l'identification du produit de construction, conformément à l'article 11, paragraphe 4 :

Receveur de douche

3. Usage ou usages prévus du produit de construction, conformément à la spécification technique harmonisée applicable, comme prévu par le fabricant :

Usage prévu : Hygiène personnelle

4. Nom, raison sociale ou marque déposée et adresse de contact du fabricant :

KINDFORD LIMITED

**Unit A and L, 15 Floor, MG TOWER,
133 Hoi Bun Road, Kwun Tong, Kowloon, Hong Kong**

5. Système d'évaluation et de vérification de la constance des performances :

Système 4

6. Norme(s) harmonisée(s) applicable(s) :

EN 14527+A1 2018 (Receveurs de douche à usage domestique)

7. Performances déclarées :

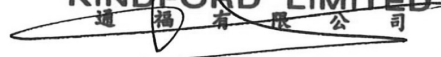
Caractéristiques essentielles	Performances	Spécifications techniques harmonisées
Aptitude au nettoyage	Conforme	EN 14527+A1 2018 Clauses 6.2
Durabilité	Conforme	EN 14527+A1 2018 Clauses 6.3

8. Les performances du produit identifié aux points 1 et 2 sont conformes aux performances déclarées indiquées au point 7. La présente déclaration des performances est établie sous la seule responsabilité du fabricant identifié au point 4

Signé pour le fabricant et en son nom par:

**Thierry Zeitoun
Managing Director**

Fait à Hong Kong , le 25 Novembre 2019

For and on behalf of
KINDFORD LIMITED
通 福 有 限 公 司

Managing Director
.....
Authorized Signature(s)

Déclaration des performances
N° KF1948ST1138035-00GW

1. Code d'identification unique du produit type :

Annexe 1

2. Numéro de type, de lot ou de série ou tout autre élément permettant l'identification du produit de construction, conformément à l'article 11, paragraphe 4 :

Receveur de douche

3. Usage ou usages prévus du produit de construction, conformément à la spécification technique harmonisée applicable, comme prévu par le fabricant :

Usage prévu : Hygiène personnelle

4. Nom, raison sociale ou marque déposée et adresse de contact du fabricant :

KINDFORD LIMITED
Unit A and L, 15 Floor, MG TOWER,
133 Hoi Bun Road, Kwun Tong, Kowloon, Hong Kong

5. Système d'évaluation et de vérification de la constance des performances :

Système 4

6. Norme(s) harmonisée(s) applicable(s) :

EN 14527+A1 2018 (Receveurs de douche à usage domestique)

7. Performances déclarées :

Caractéristiques essentielles	Performances	Spécifications techniques harmonisées
Aptitude au nettoyage	Conforme	EN 14527+A1 2018 Clauses 6.2
Durabilité	Conforme	EN 14527+A1 2018 Clauses 6.3

8. Les performances du produit identifié aux points 1 et 2 sont conformes aux performances déclarées indiquées au point 7. La présente déclaration des performances est établie sous la seule responsabilité du fabricant identifié au point 4

Signé pour le fabricant et en son nom par:

Thierry Zeitoun
Managing Director

Fait à Hong Kong , le 25 Novembre 2019

For and on behalf of
KINDFORD LIMITED

Managing Director
.....
Authorized Signature(s)

ANNEXE 1

N° KF1948ST1138035-00MG

Code d'identification unique du produit type

1138035-80MG	1280671
1138035-90MG	1280672
1138035-100MG	1280673
1138035-120MG	1280674
1138035-140MG	1280675
1138035-160MG	1280676

For and on behalf of
KINFORD LIMITED
 通 福 有 限 公 司
 Managing Director

 Authorized Signature(s)

ANNEXE 1

N° KF1948ST1138035-00MW

Code d'identification unique du produit type :

1138035-80MW	1280663
1138035-90MW	1280664
1138035-100MW	1280665
1138035-120MW	1280666
1138035-140MW	1280667
1138035-160MW	1280668

For and on behalf of
KINFORD LIMITED
 通 福 有 限 公 司
 Managing Director

 Authorized Signature(s)

ANNEXE 1

N° KF1948ST1138035-00GW

Code d'identification unique du produit type

1138035-80GW	(1280659)
1138035A-80GW	(1280655)
1138035-90	(1172012)
1138035A-90GW	(1280656)
1138035-100GW	(1280660)
1138035A-100GW	(1280657)
1138035B-100GW	(1280658)
1138035-120	(1172027)
1138035-140	(1172028)
1138035-160	(1172029)

For and on behalf of
KINFORD LIMITED
 通 福 有 限 公 司
 Managing Director

 Authorized Signature(s)