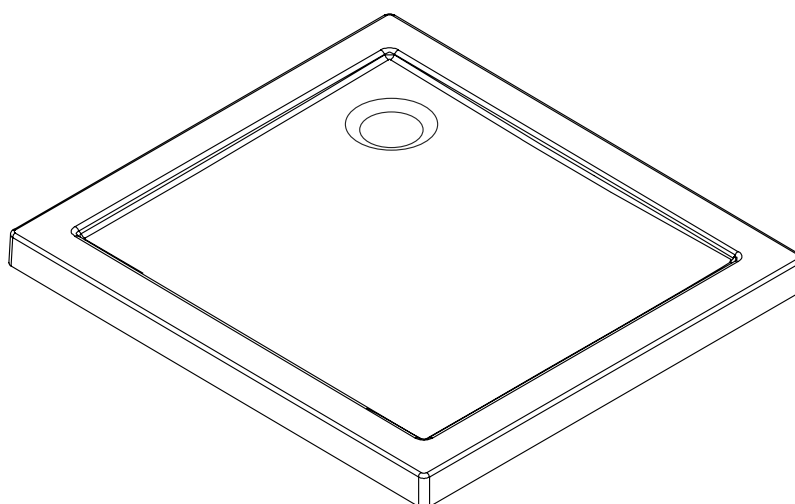


RECEVEUR DE DOUCHE - BALTIA

PRODUITS de la GAMME		
REF	dimensions	coloris
1843801	70 x 70 x 5cm	blanc brillant
1843802	80 x 80 x 5cm	
1843803	90 x 90 x 5cm	



Schémas non contractuels

Réservé à un usage domestique

2 personnes sont nécessaires pour l'assemblage

Garantie 2 ans

**ATTENTION VEUILLEZ CONSERVER CE NUMERO DE LOT, IL EST OBLIGATOIRE
POUR TOUTES DEMANDES DE PIECES DETACHEES SOUS GARANTIE OU RECLAMATION**



**NUMERO DE SERIE
PO/**

Notice de montage et d'utilisation



Lisez d'abord attentivement la présente notice qui vous fournira des informations importantes sur le montage et l'utilisation de ce receveur de douche. Respectez les instructions énoncées car elles garantissent une installation et une utilisation correcte du produit, elles empêcheront tout dommage matériel ou toute blessure corporelle de l'installateur ou de l'utilisateur. Rangez ce document dans un endroit sûr et veillez à le maintenir en bon état.

Préparation

- Après ouverture de l'emballage, lisez attentivement cette notice, puis contrôlez toutes les pièces livrées, examinez les afin de détecter d'éventuels dommages dus au transport. Prévoir une zone de montage suffisamment importante pour éviter tout dommage matériel ou corporel.

- **Attention aux risques de rayure lors du montage.**
- Schémas non contractuels.
- Dimensions en millimètre.
- Bonde non fournie.
- Protéger votre receveur.



Nous vous conseillons de ne pas utiliser de produit récurant ou à base d'ammoniaque pour l'entretien de ce receveur.

Outils non fournis

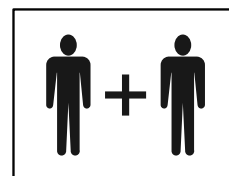
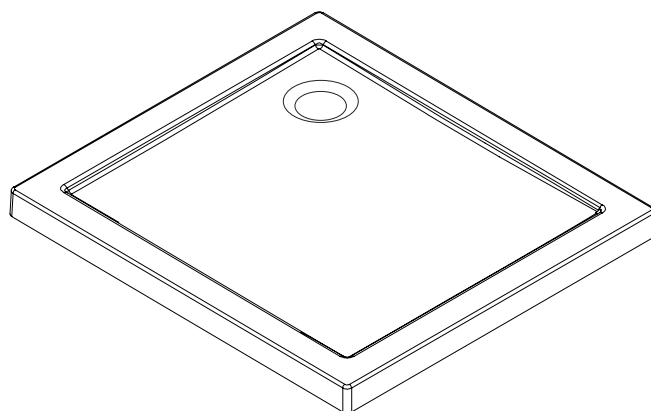
- Mètre
- Truelle
- Auge
- Niveau à bulle
- Coupe-tube

Matériel nécessaire

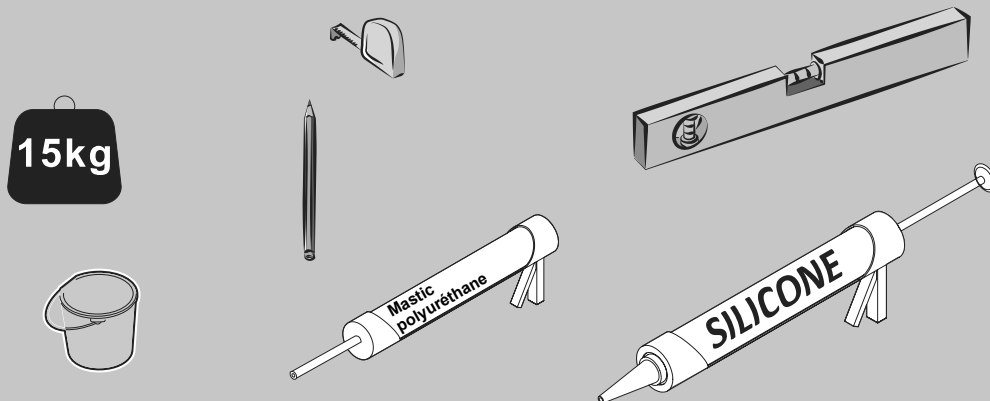
- Tubes de raccord en PVC diamètre 40 mm
- Colliers de fixation diamètre 40 mm
- Mastic silicone traitée fongicide
- Colle pour tube en PVC
- Mortier
- Placoir à colle à carrelage à denture en U 10x10mm

Pour l'évacuation d'eau, utilisez des ensembles de raccordement neufs, ne réutilisez jamais des ensembles de raccordement usagés.

① x 1

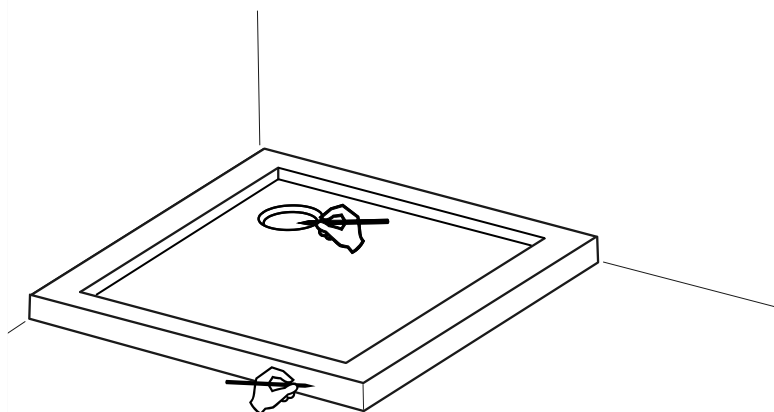
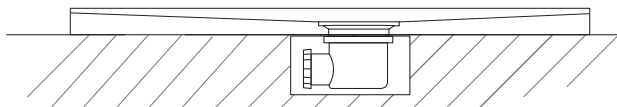
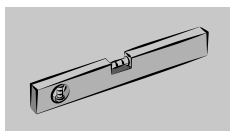


outils non fournis

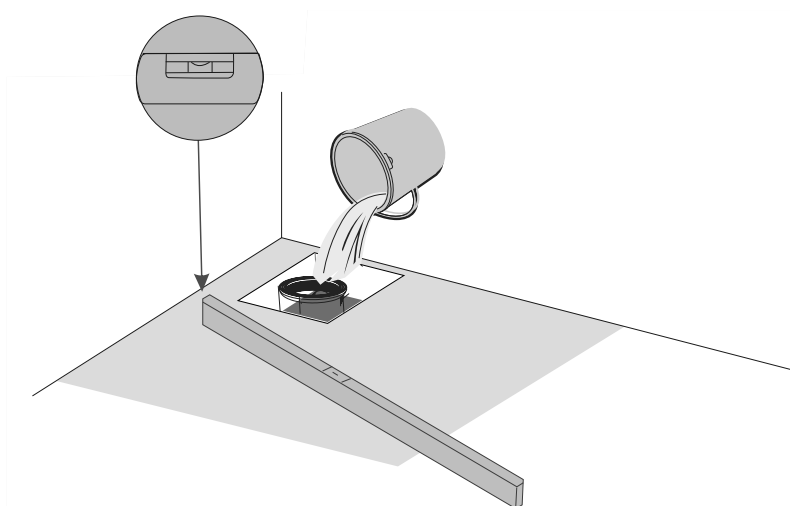
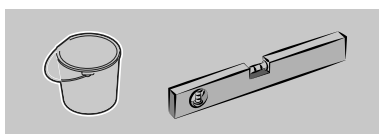


A

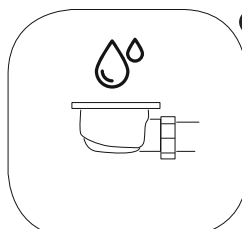
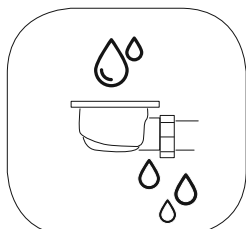
1



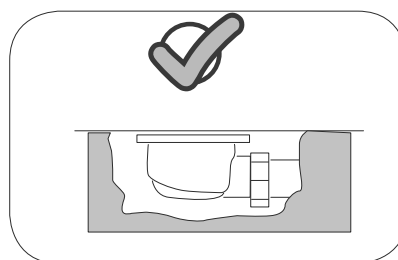
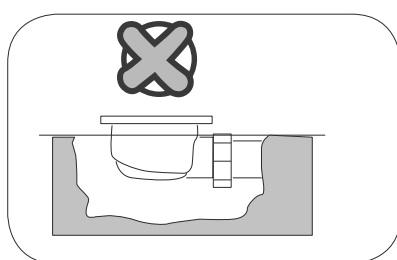
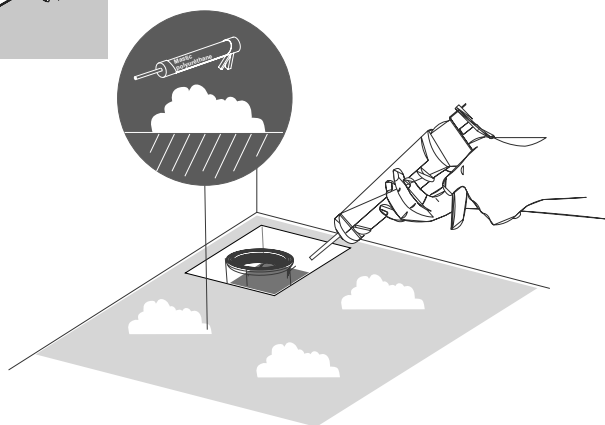
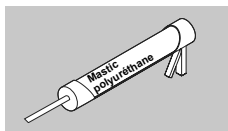
2



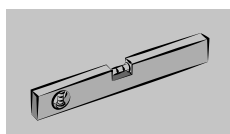
Vérifier l'étanchéité de la bonde



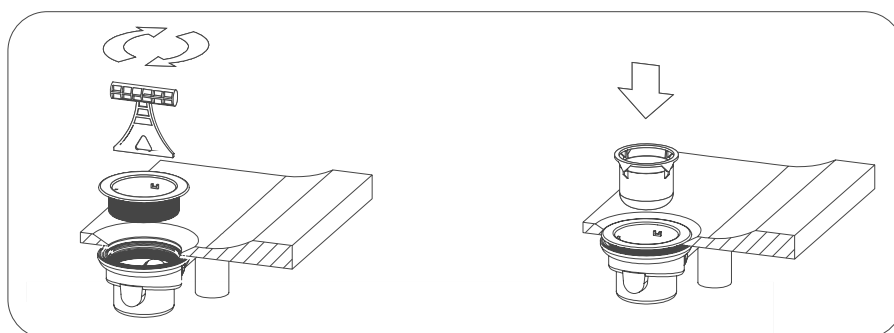
3



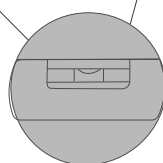
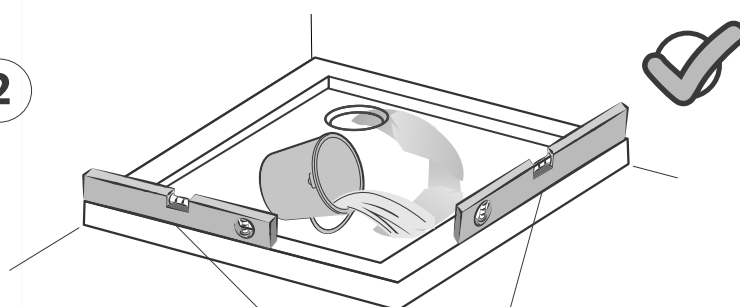
4



1



2

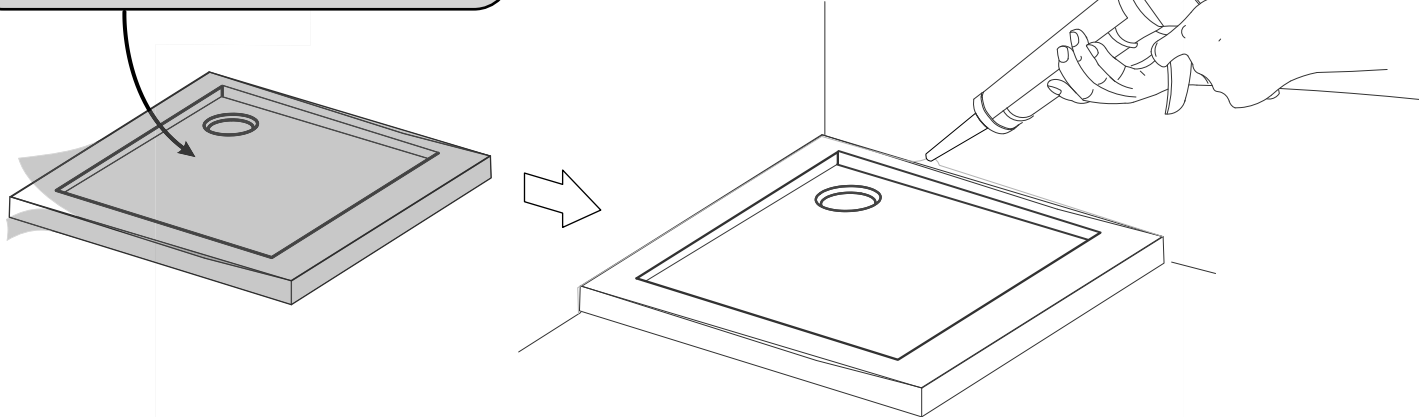


Contrôler la bonne planéité du receveur

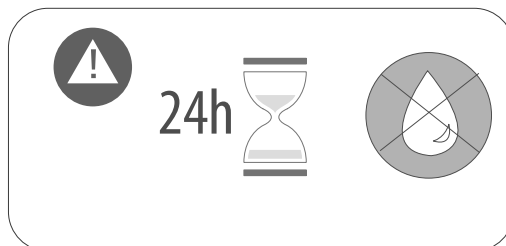
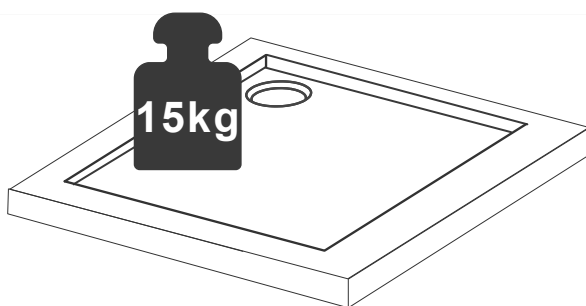
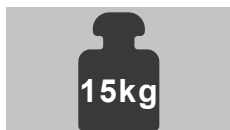
5



Retirer le film



6



Après installation, attendre 24 heures avant utilisation

Entretien et nettoyage

Ces quelques conseils vous permettront d'accroître la durée de vie de votre receveur.

- N'utilisez jamais de produit qui pourrait endommager la surface de votre receveur (acide, solvant ou eau de javel).
- Vérifiez toujours les instructions du fabricant avant d'utiliser un produit d'entretien. Pour tout produit, effectuez un essai dans une zone non visible.
- N'utilisez jamais de poudre à décaper, de grattoir ou des instruments coupants pour nettoyer votre receveur.
- Nettoyez entièrement votre receveur de douche régulièrement avec une solution de 50% de vinaigre blanc et de 50% d'eau et laissez agir 5 minutes avant de rincer.
- Rincez votre receveur après chaque utilisation pour éviter les traces de savon ou de gel douche sur la surface.

“Schémas non contractuels”

Pour des raisons d'améliorations, les formes de certains accessoires peuvent changer sans préavis.

Importé par SAMSE

2 rue Raymond Pitet

38000 Grenoble

GARANTIE 2 ANS



Adresses sur quefairedemesdechets.fr

La garantie est prise en compte dans le cadre d'une utilisation normale du produit.

Produit réservé à un usage domestique.

Sont exclus de la garantie :

- La casse au montage, au déballage et durant le transport.
- Les dommages résultant d'une utilisation ou d'un montage non prévu.
- Les dégâts résultant de l'utilisation de solvant abrasifs.
- une pose non conforme et ne respectant pas les instructions données sur cette notice.

Si un ou plusieurs éléments étaient endommagés ou manquants, veuillez contacter votre magasin le plus proche.

Munissez-vous de votre ticket de caisse ou de votre facture, ainsi que du numéro de lot avant toute réclamation.

Déclaration des performances

N° KF2524ST1138098-70

1. Code d'identification unique du produit type:

1138098-70

2. Numéro de type, de lot ou de série ou tout autre élément permettant l'identification du produit de construction, conformément à l'article 11, paragraphe 4:

Receveur de douche

3. Usage ou usages prévus du produit de construction, conformément à la spécification technique harmonisée applicable, comme prévu par le fabricant:

Usage prévu: Hygiène personnelle

4. Nom, raison sociale ou marque déposée et adresse de contact du fabricant:

KINDFORD LIMITED

**Unit A and L, 15 Floor, MG TOWER,
133 Hoi Bun Road, Kwun Tong, Kowloon, Hong Kong**

5. Système d'évaluation et de vérification de la constance des performances:

Système 4

6. Norme(s) harmonisée(s) applicable(s):

EN 14527:2016+A1:2018 (Receveurs de douche à usage domestique)

7. Performances déclarées:

Caractéristiques essentielles	Performances	Spécifications techniques harmonisées
Aptitude au nettoyage	Conforme	EN 14527:2016+A1:2018 Clauses 6.2
Durabilité	Conforme	EN 14527:2016+A1:2018 Clauses 6.3

8. Les performances du produit identifié aux points 1 et 2 sont conformes aux performances déclarées indiquées au point 7. La présente déclaration des performances est établie sous la seule responsabilité du fabricant identifié au point 4

Signé par le fabricant et en son nom par:

Thierry Zeitoun
Managing Director

Fait à Hong Kong, le 10 Juin 2025

For and on behalf of
KINDFORD LIMITED
通福有限公司
Managing Director
Authorized Signature(s)

Déclaration des performances

N° KF2524ST1138098-80

1. Code d'identification unique du produit type:

1138098-80

2. Numéro de type, de lot ou de série ou tout autre élément permettant l'identification du produit de construction, conformément à l'article 11, paragraphe 4:

Receveur de douche

3. Usage ou usages prévus du produit de construction, conformément à la spécification technique harmonisée applicable, comme prévu par le fabricant:

Usage prévu: Hygiène personnelle

4. Nom, raison sociale ou marque déposée et adresse de contact du fabricant:

KINDFORD LIMITED

**Unit A and L, 15 Floor, MG TOWER,
133 Hoi Bun Road, Kwun Tong, Kowloon, Hong Kong**

5. Système d'évaluation et de vérification de la constance des performances:

Système 4

6. Norme(s) harmonisée(s) applicable(s):

EN 14527:2016+A1:2018 (Receveurs de douche à usage domestique)

7. Performances déclarées:

Caractéristiques essentielles	Performances	Spécifications techniques harmonisées
Aptitude au nettoyage	Conforme	EN 14527:2016+A1:2018 Clauses 6.2
Durabilité	Conforme	EN 14527:2016+A1:2018 Clauses 6.3

8. Les performances du produit identifié aux points 1 et 2 sont conformes aux performances déclarées indiquées au point 7. La présente déclaration des performances est établie sous la seule responsabilité du fabricant identifié au point 4

Signé par le fabricant et en son nom par:

Thierry Zeitoun
Managing Director

Fait à Hong Kong, le 10 Juin 2025

For and on behalf of
KINDFORD LIMITED
通福有限公司
Managing Director
.....
Authorized Signature(s)

Déclaration des performances

N° KF2524ST1138098-90

1. Code d'identification unique du produit type:

1138098-90

2. Numéro de type, de lot ou de série ou tout autre élément permettant l'identification du produit de construction, conformément à l'article 11, paragraphe 4:

Receveur de douche

3. Usage ou usages prévus du produit de construction, conformément à la spécification technique harmonisée applicable, comme prévu par le fabricant:

Usage prévu: Hygiène personnelle

4. Nom, raison sociale ou marque déposée et adresse de contact du fabricant:

KINDFORD LIMITED

**Unit A and L, 15 Floor, MG TOWER,
133 Hoi Bun Road, Kwun Tong, Kowloon, Hong Kong**

5. Système d'évaluation et de vérification de la constance des performances:

Système 4

6. Norme(s) harmonisée(s) applicable(s):

EN 14527:2016+A1:2018 (Receveurs de douche à usage domestique)

7. Performances déclarées:

Caractéristiques essentielles	Performances	Spécifications techniques harmonisées
Aptitude au nettoyage	Conforme	EN 14527:2016+A1:2018 Clauses 6.2
Durabilité	Conforme	EN 14527:2016+A1:2018 Clauses 6.3

8. Les performances du produit identifié aux points 1 et 2 sont conformes aux performances déclarées indiquées au point 7. La présente déclaration des performances est établie sous la seule responsabilité du fabricant identifié au point 4

Signé par le fabricant et en son nom par:

Thierry Zeitoun
Managing Director

Fait à Hong Kong, le 10 Juin 2025

For and on behalf of
KINDFORD LIMITED
通福有限公司
Managing Director
Authorized Signature(s)

ANNEXE 1

N° KF2524ST1138098-70

CODE D'IDENTIFICATION UNIQUE DU PRODUIT TYPE

1138098-70

1843801

For and on behalf of
KINFORD LIMITED
通 福 有 限 公 司
.....
Managing Director
Authorized Signature(s)

ANNEXE 1

N° KF2524ST1138098-80

CODE D'IDENTIFICATION UNIQUE DU PRODUIT TYPE

1138098-80

1843802

For and on behalf of
KINFORD LIMITED
通 福 有 限 公 司
.....
Managing Director
Authorized Signature(s)

ANNEXE 1

N° KF2524ST1138098-90

CODE D'IDENTIFICATION UNIQUE DU PRODUIT TYPE

1138098-90

1843803

For and on behalf of
KINFORD LIMITED
通 福 有 限 公 司
.....
Managing Director
Authorized Signature(s)