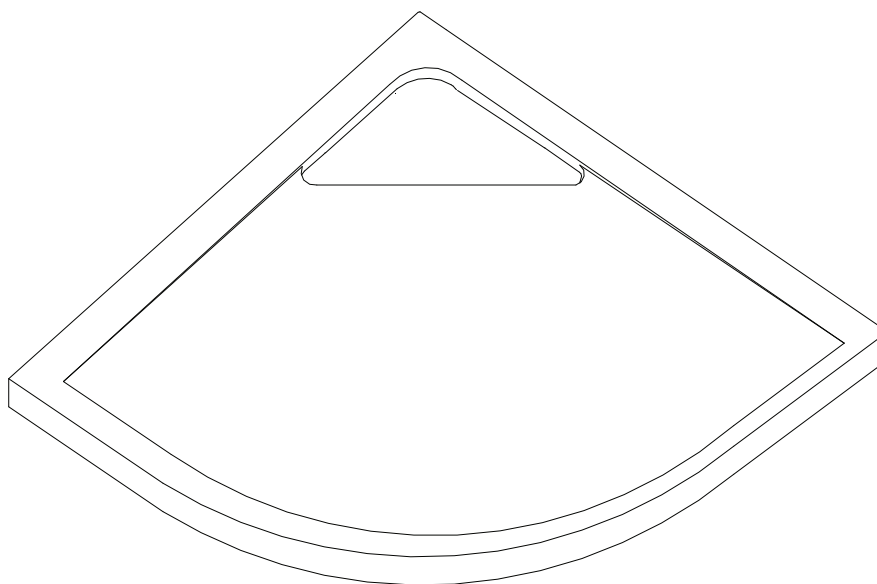




NOTICE DE MONTAGE ET D'UTILISATION
ISLANDE
RECEVEUR DE DOUCHE EN RESINE

Spécifications		
REF	dimensions	coloris
1280661	80 X 80cm	blanc brillant
1280662	90 X 90cm	blanc brillant



Schémas non contractuels

Réservé à un usage domestique

2 personnes sont nécessaires pour l'assemblage

ATTENTION VEUILLEZ CONSERVER CE NUMERO DE LOT, IL EST OBLIGATOIRE POUR TOUTES DEMANDES DE PIECES DETACHEES SOUS GARANTIE OU RECLAMATION.

NUMERO DE SERIE
PO/

Notice de montage et d'utilisation



Ne pas utiliser ce receveur de douche sans avoir lu cette notice d'instructions

Consignes de sécurité :

Lisez d'abord attentivement la présente notice qui vous fournira des informations importantes sur le montage et l'utilisation de ce receveur de douche. Respectez les instructions énoncées car elles garantissent une installation et une utilisation correcte du produit, elles empêcheront tout dommage matériel ou toute blessure corporelle de l'installateur ou de l'utilisateur. Rangez ce document dans un endroit sûr et veillez à le maintenir en bon état.

Préparation

- Après ouverture de l'emballage, lisez attentivement cette notice, puis contrôlez toutes les pièces livrées, examinez les afin de détecter d'éventuels dommages dus au transport. Prévoir une zone de montage suffisamment importante pour éviter tout dommage matériel ou corporel.
- **Attention aux risques de rayure lors du montage.**
- Schémas non contractuels.
- Dimensions en millimètre.



Nous vous conseillons de ne pas utiliser de produit récurant ou à base d'ammoniaque pour l'entretien de ce receveur.

Outils nécessaires (non fourni)

- Mètre
- Truelle
- Auge
- Niveau à bulle
- Coupe-tube

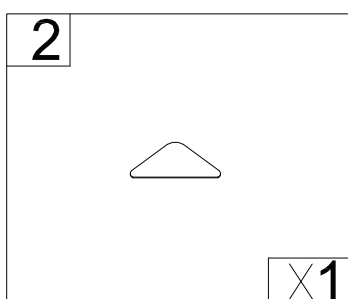
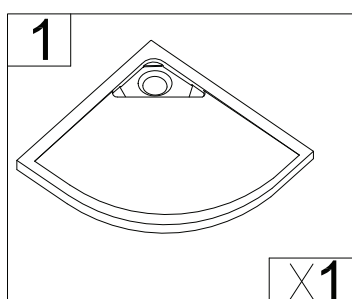
Matériaux nécessaires (suggestion)

- Tubes de raccord en PVC diamètre 40 mm
- Colliers de fixation diamètre 40 mm
- Mastic silicone traitée fongicide
- Colle pour tube en PVC
- Acétone
- Ciment de scellement

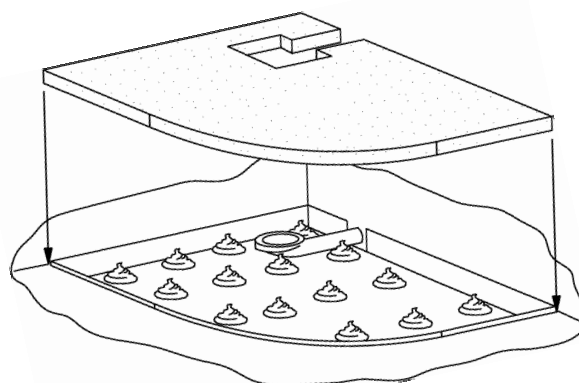
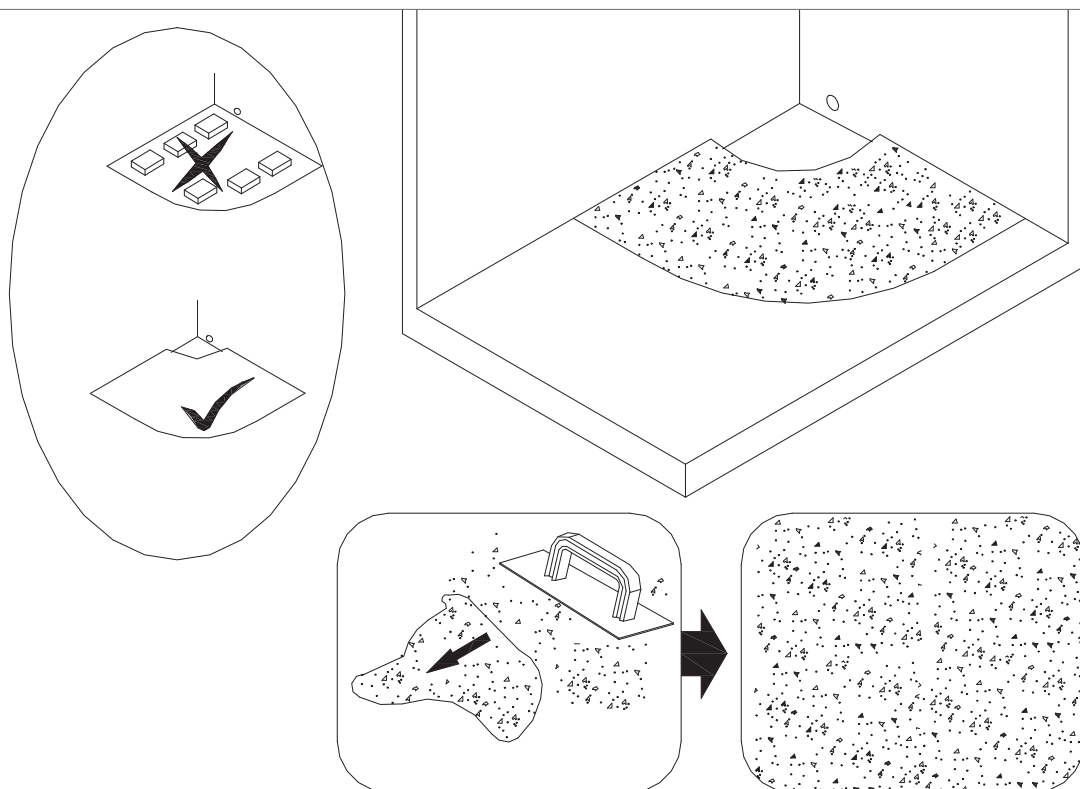
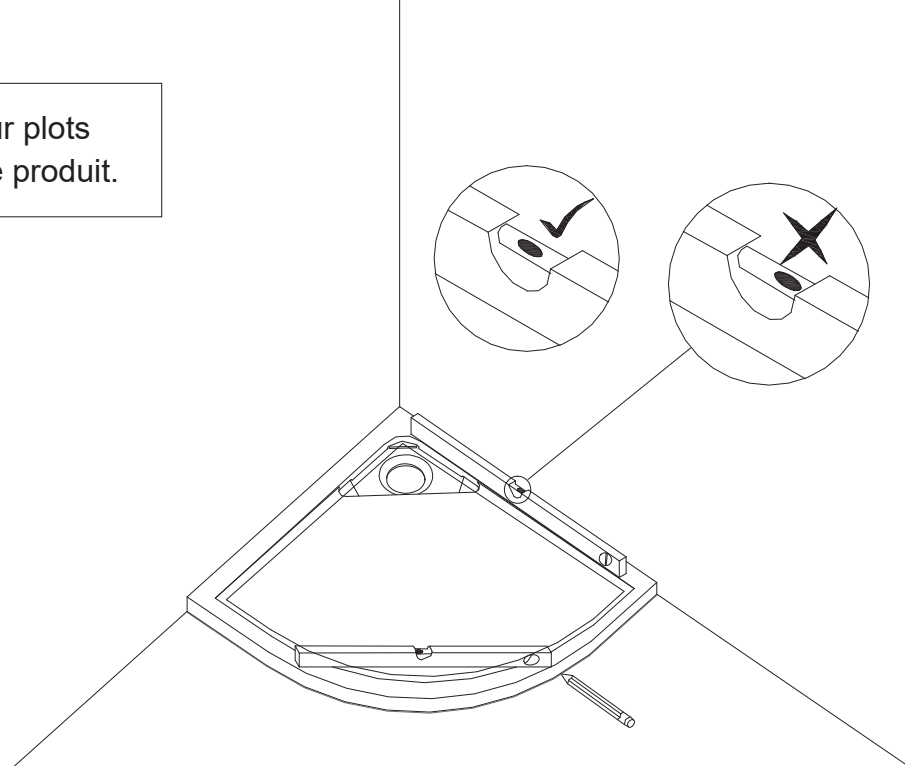


Attention: Lors de la pose, tenez compte de la dilatation des différents éléments qui composeront votre espace de douche.

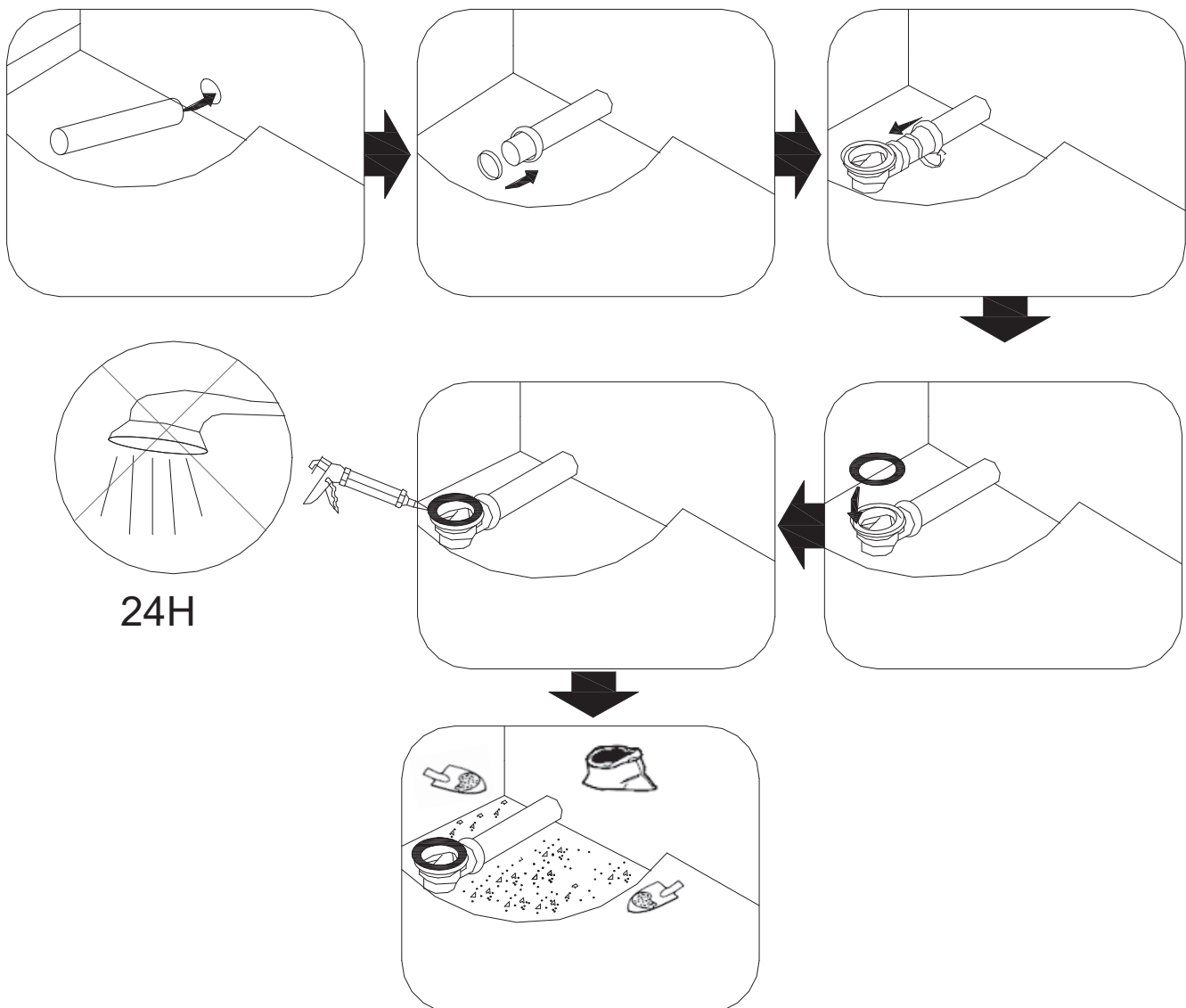
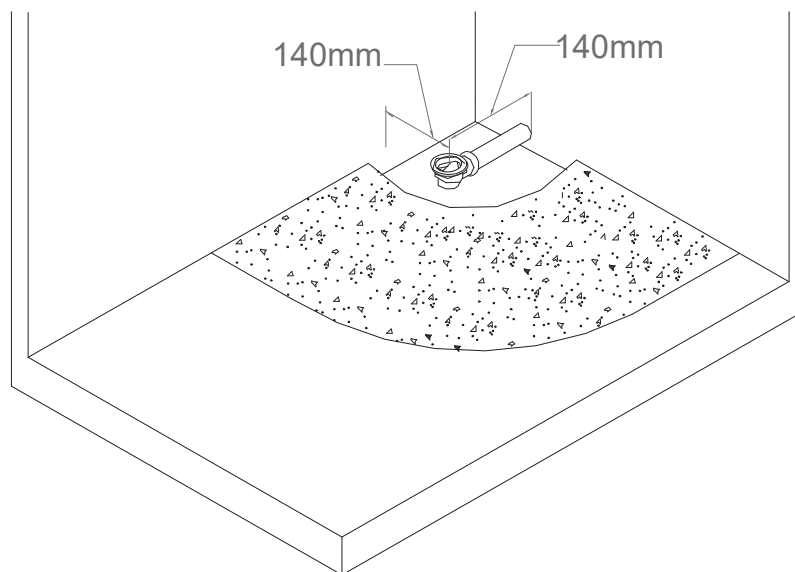
LISTE DES COMPOSANTS

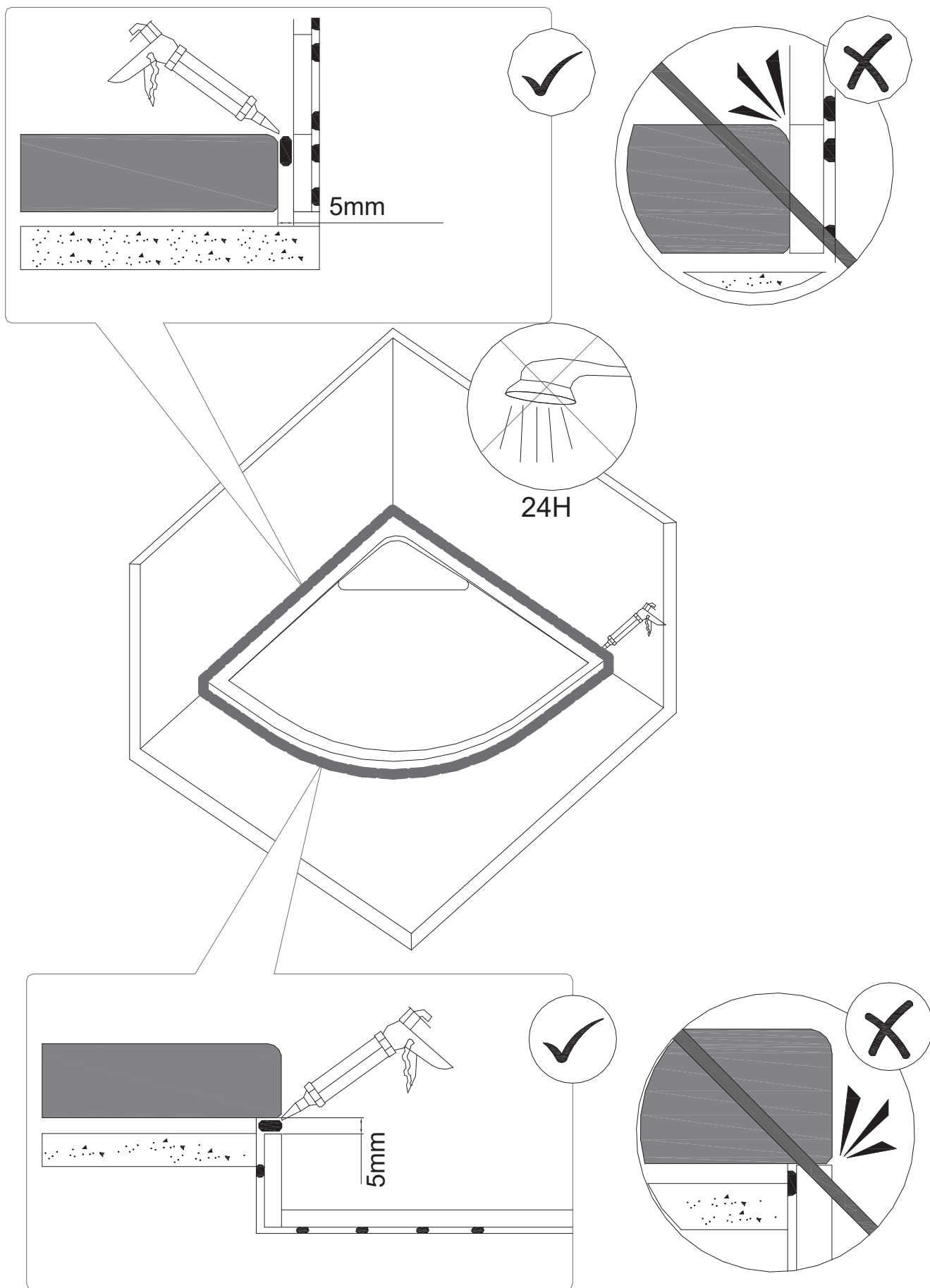


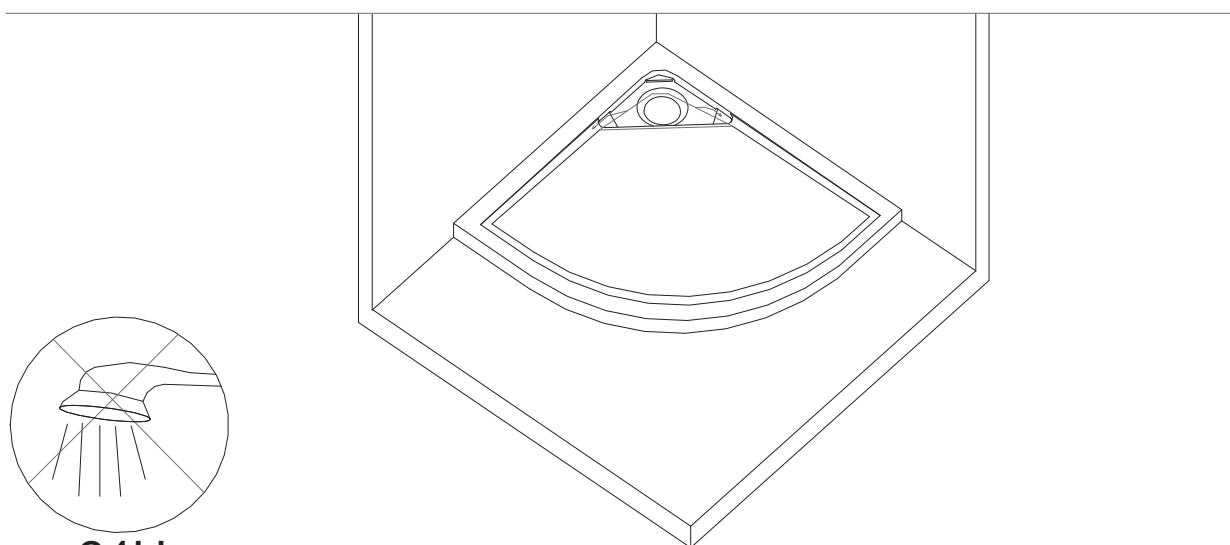
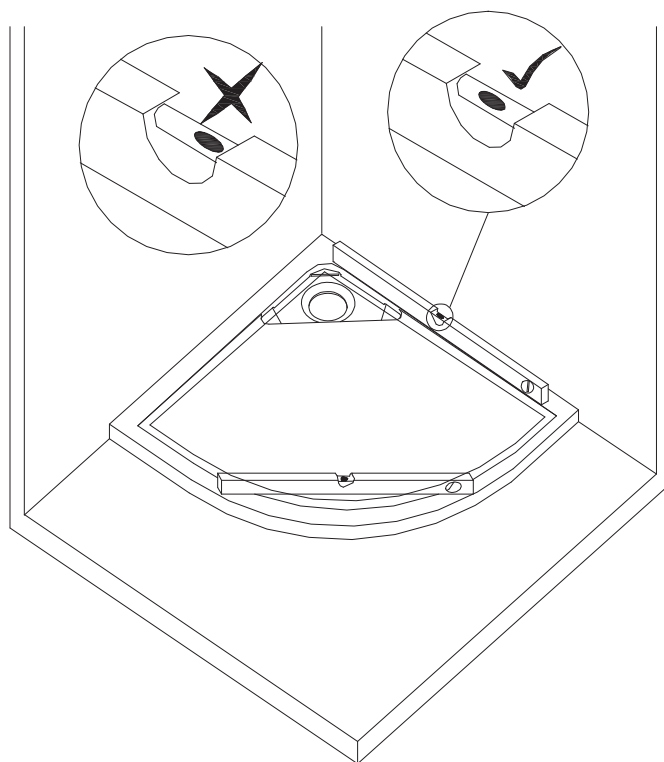
Pas de pose sur plots
pour ce type de produit.



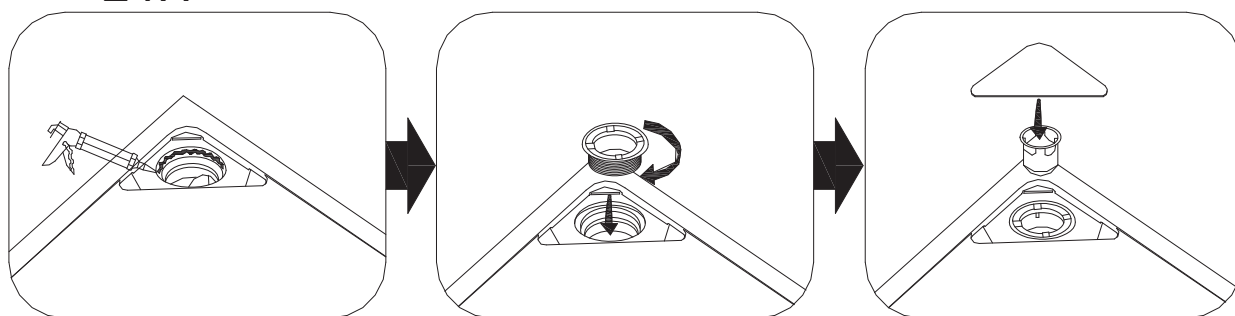
Remplir les rainures du receveur avec le mortier pour éviter son affaissement .







24H



NE PAS SERRER EXCESSIVEMENT LA BONDE



Avant le montage final du receveur de douche, vérifiez son étanchéité.

Pour l'évacuation d'eau, utilisez des ensembles de raccordement neufs, ne réutilisez jamais des ensembles de raccordement usagés.

Dépannage

Problème	Solution
Fuite d'eau	• Vérifiez l'étanchéité entre le receveur et les parois vitrées.
	• Vérifiez l'étanchéité entre le receveur et l'évacuation de l'eau.

Entretien et nettoyage

Ces quelques conseils vous permettront d'accroître la durée de vie de votre receveur.

- N'utilisez jamais de produit qui pourrait endommager la surface de votre receveur (acide, solvant ou eau de javel).
- Vérifiez toujours les instructions du fabricant avant d'utiliser un produit d'entretien. Pour tout produit, effectuez un essai dans une zone non visible.
- N'utilisez jamais de poudre à décaper, de grattoir ou des instruments coupants pour nettoyer votre receveur.
- Nettoyez entièrement votre receveur de douche régulièrement avec une solution de 50% de vinaigre blanc et de 50% d'eau et laissez agir 5 minutes avant de rincer.
- Rincez votre receveur après chaque utilisation pour éviter les traces de savon ou de gel douche sur la surface.

“Schémas non contractuels”

Pour des raisons d'améliorations, les formes de certains accessoires peuvent changer sans préavis.

Importé par SAMSE
2 rue Raymond Pitet
38000 Grenoble

GARANTIE 5 ANS



Adresses sur quefairedemesdechets.fr

La garantie est prise en compte dans le cadre d'une utilisation normale du produit.

Produit réservé à un usage domestique.

Sont exclus de la garantie :

- La casse au montage, au déballage et durant le transport.
- Les dommages résultant d'une utilisation ou d'un montage non prévu.
- Les dégâts résultant de l'utilisation de solvant abrasifs.

Si un ou plusieurs éléments étaient endommagés ou manquants, veuillez contacter votre magasin le plus proche.

Munissez-vous de votre ticket de caisse ou de votre facture, ainsi que du numéro de lot avant toute réclamation.

Déclaration des performances

N° KF1948ST1138042-00GWQ

1. Code d'identification unique du produit type :

1138042-80GW (1280661), 1138042-90GW (1280662)

2. Numéro de type, de lot ou de série ou tout autre élément permettant l'identification du produit de construction, conformément à l'article 11, paragraphe 4 :

Receveur de douche

3. Usage ou usages prévus du produit de construction, conformément à la spécification technique harmonisée applicable, comme prévu par le fabricant :

Usage prévu : Hygiène personnelle

4. Nom, raison sociale ou marque déposée et adresse de contact du fabricant :

KINDFORD LIMITED

Unit A and L, 15 Floor, MG TOWER,
133 Hoi Bun Road, Kwun Tong, Kowloon, Hong Kong

5. Système d'évaluation et de vérification de la constance des performances :

Système 4

6. Norme(s) harmonisée(s) applicable(s) :

EN 14527+A1 2018 (Receveurs de douche à usage domestique)

7. Performances déclarées :

Caractéristiques essentielles	Performances	Spécifications techniques harmonisées
Aptitude au nettoyage	Conforme	EN 14527+A1 2018 Clauses 6.2
Durabilité	Conforme	EN 14527+A1 2018 Clauses 6.3

8. Les performances du produit identifié aux points 1 et 2 sont conformes aux performances déclarées indiquées au point 7. La présente déclaration des performances est établie sous la seule responsabilité du fabricant identifié au point 4

Signé pour le fabricant et en son nom par:

Thierry Zeitoun
Managing Director

Fait à Hong Kong , le 25 Novembre 2019

For and on behalf of
KINDFORD LIMITED
通 福 有 限 公 司
Managing Director
Authorized Signature(s)