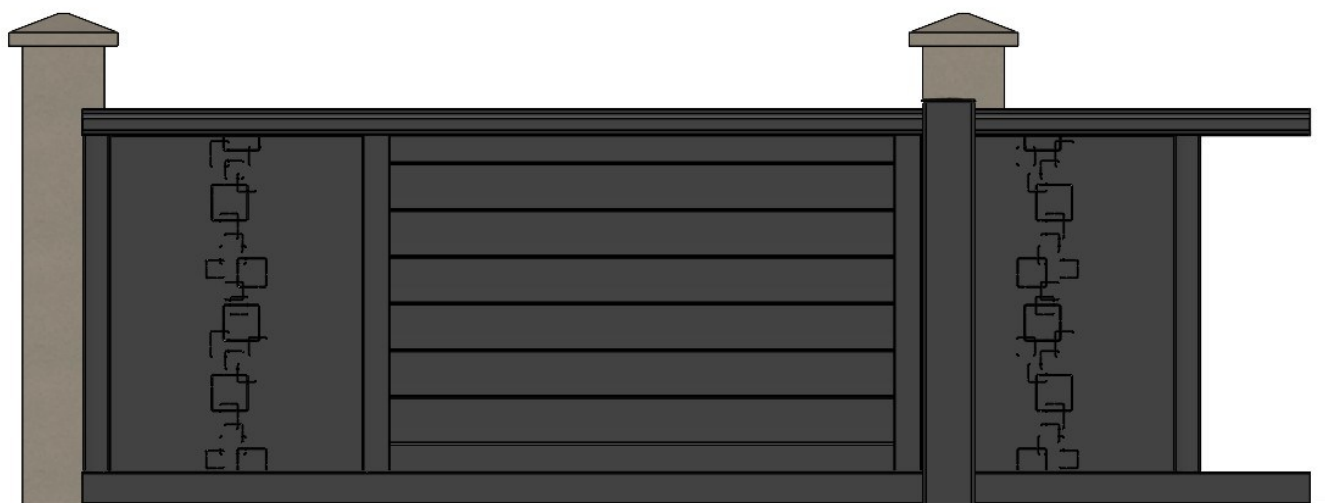




FICHE DE MONTAGE CLIENT

Portail coulissant

FM_CLIENT_Portail_coulissant



Conforme à la norme NF EN 13241-1



Conseils aux utilisateurs



Un utilisateur bien averti est un utilisateur fidélisé

Les portails, portillons et clôtures Préfalu sont des produits techniques dont la pose nécessite votre intervention professionnelle. La réception de votre chantier de pose doit nécessairement inclure une phase d'échange avec votre client et comprendre:

- la démonstration des manœuvres courantes d'utilisations (ouverture, fermeture, mise en sécurité...)
- les explications des précautions d'usage (zones de dégagement, manœuvres de sécurité...)
- les conseils d'entretien
- la remise du certificat de garantie et de la notice d'entretien livrées dans l'emballage du produit.

Les bons conseils d'entretien

L'entretien régulier du portail participe de sa longévité et de la préservation de son esthétique.

Il est d'autant plus nécessaire que le produit est installé dans un site exposé: bord de mer, altitude, ensoleillement, pollution atmosphérique.

L'entretien s'effectue 2 fois par an en quelques gestes simples:

- rinçage à l'eau claire
- lavage à l'aide d'un détergent doux et d'une éponge ou d'un textile non abrasif (cf. ouate, coton, non-tissé, non pelucheux)
- second rinçage à l'eau claire
- essuyage avec un chiffon doux absorbant non abrasif

Bon à savoir

Les produits Préfalu sont garantis 20 ans dans des conditions normales d'utilisation.

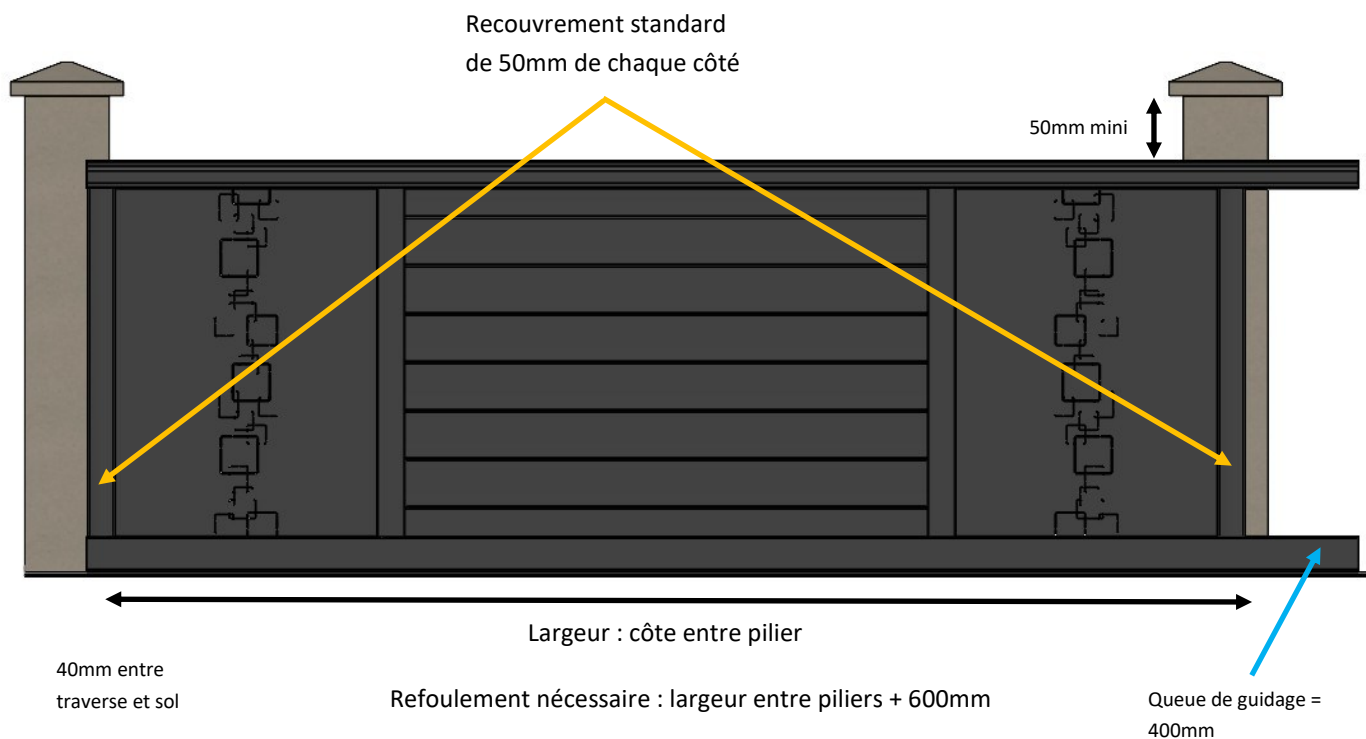
Ils bénéficient des labels « Qualicoat et Qualimarine » garantissant une tenue parfaite du laquage dans le temps.

La garantie débute à compter de la réception de notre produit.

Tous les produits Préfalu sont conformes à la norme **NF EN 13241-1** et apposés du marquage **CE**. Si l'installateur décide d'utiliser un automate autre que celui préconisé par Préfalu, il devient alors fabricant et engage sa propre responsabilité. Il devra alors certifier lui-même l'ensemble composé du portail et de l'automatisme conforme aux normes **CE**.

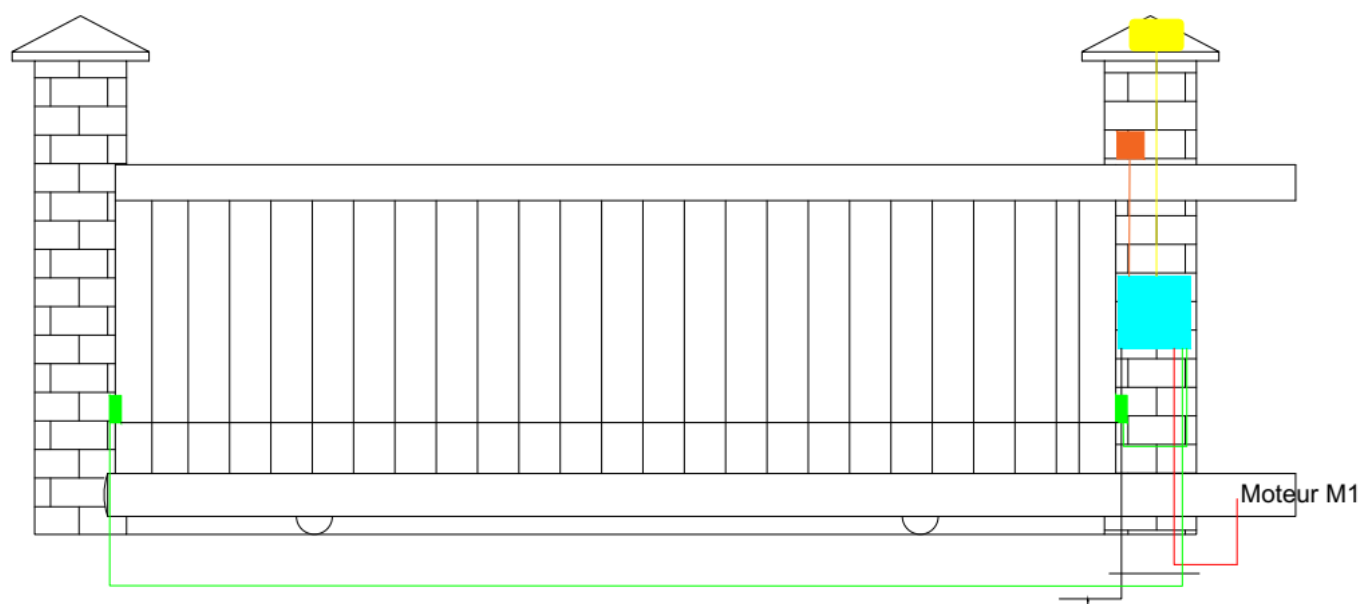


1 - Plan d'implantation





2 - Câblage électrique



	Connection	Type de câble	Longueur maxi admise
Gaine noir	Alimentation logique	1 câble 3x1.5 mm ²	-< 30 mètres 1.5mm ² -> 30 mètres 2.5 mm ²
Gaine rouge	Alimentation moteur 1	1 câble 2x1.5 mm ² souple	-<10 mètres
Gaine jaune	Clignotant + Antenne	1 câble 2x1 mm ² souple + 1 câble blindé type RG58 50 Ohms	
Gaine vert	Cellules	1 câble 4x0.75 mm ² souple	-< 20 mètres 0.75 mm ² -> 20 mètres 1mm ²
Gaine orange	Interphone	1 câble 2x1 mm ² souple	-< 6 mètres



3 - Préparation du portail



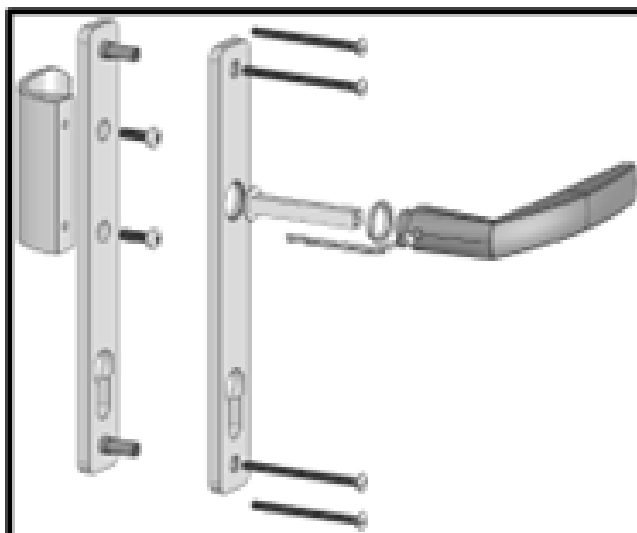
Enlever la vis et récupérer les clés

4 - Mise en place béquille

Poignée poussoir 1111

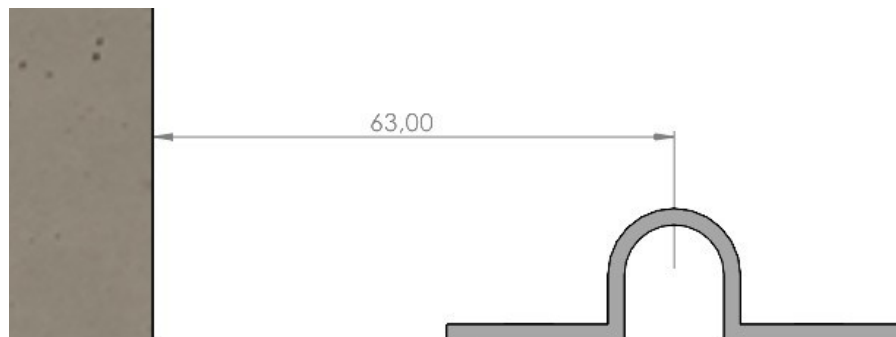


Poignée mixte 1112





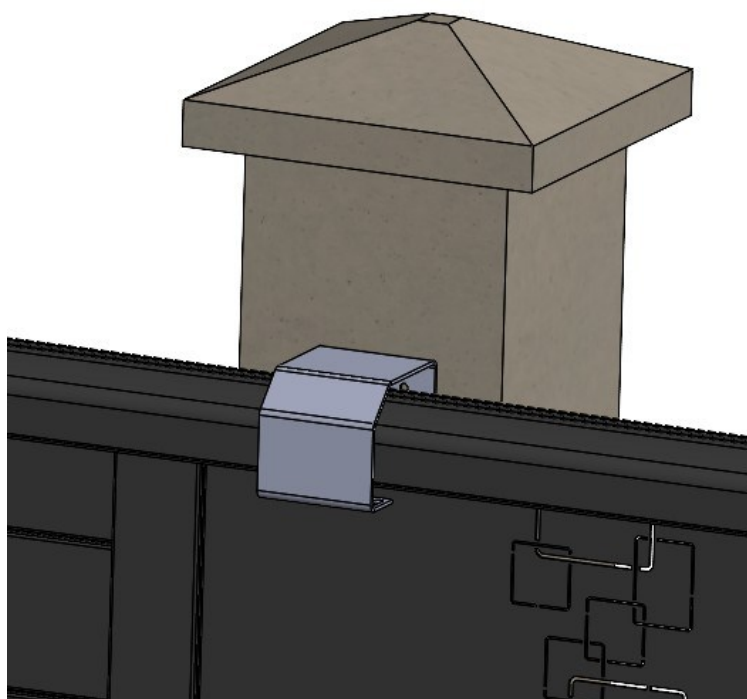
5 - Fixation du rail



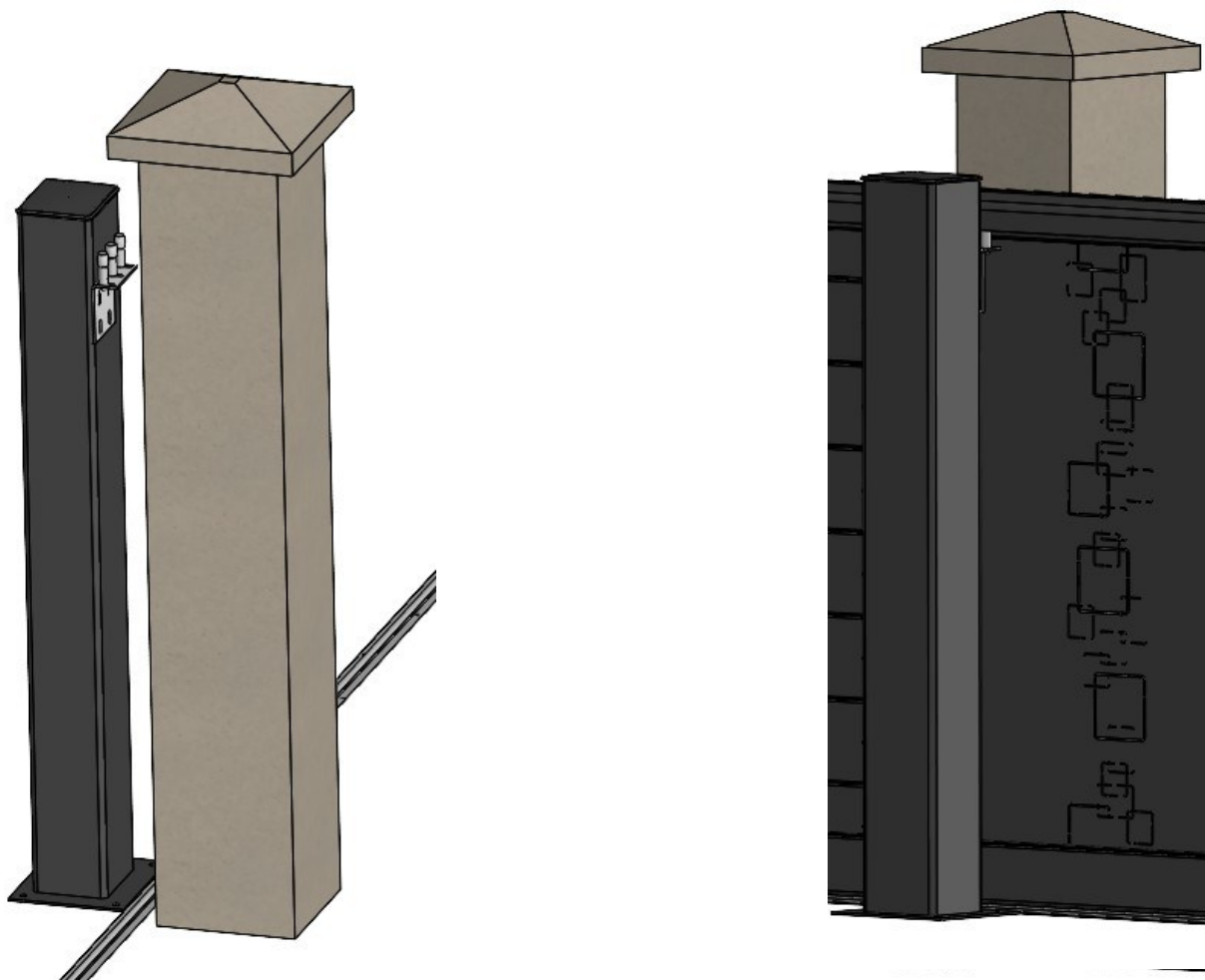
Positionner le rail à 63mm du bord.

6 - Support guide

Si la longueur du portail est > 4500mm il est nécessaire de mettre 2 guides.



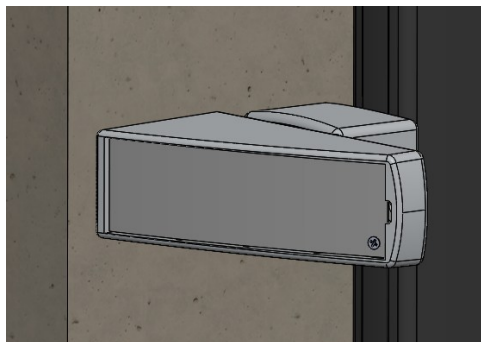
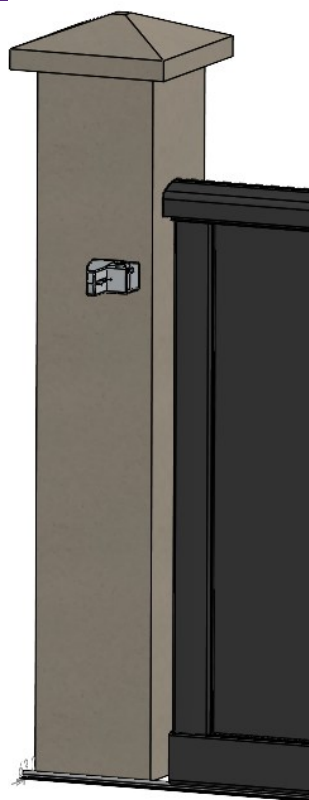
Fixer le support guide afin de maintenir le portail vertical.



Option : pilier aluminium pour fixer le support triple 1045.



7 - Réception coulissant—Motorisé pose derrière pilier

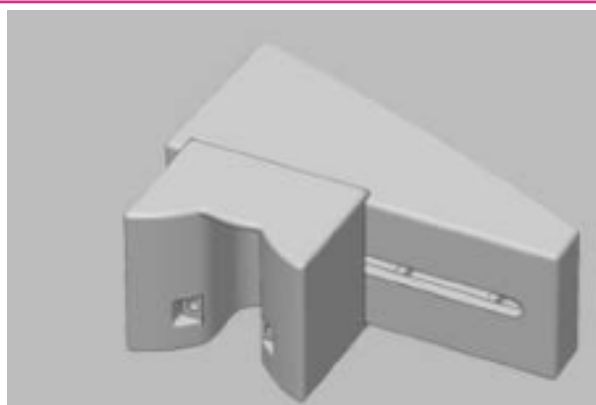
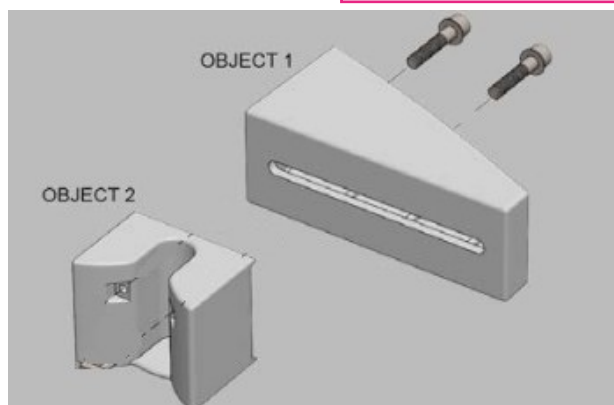


1) Loger la roulette de verrouillage 2229 dans son logement (2228).

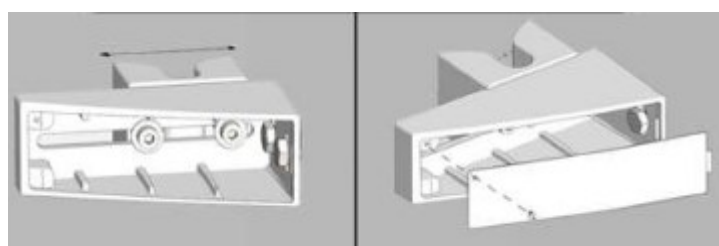
Coulissant en position fermé (respecter le recouvrement)

Possibilité de le placer dans les deux sens

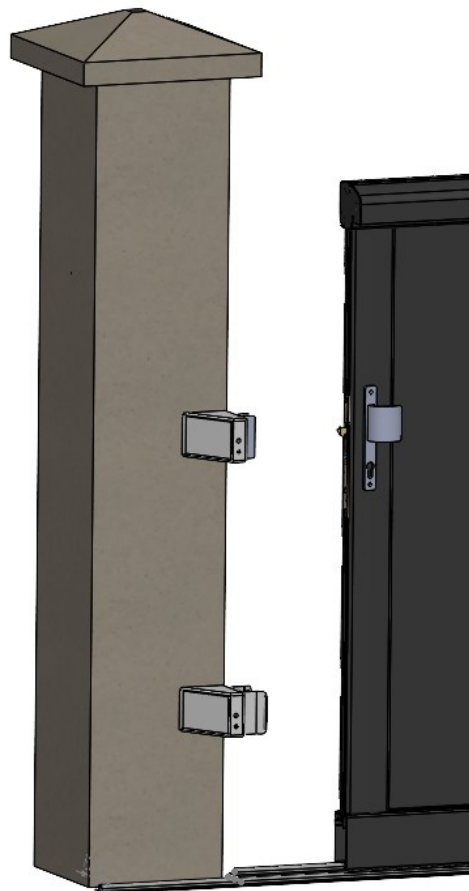
Protection vers le haut privilégié pour les portail motorisés (anti-soulèvement)



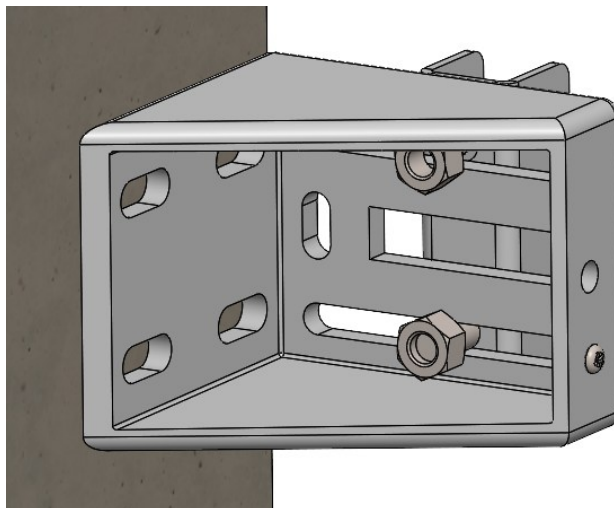
2) Tracer et percer les trous de fixation (visserie à la charge du client)



3) Positionner le V de réception et le fixer (coulissant parfaitement vertical)
4) Positionner le capot et le fixer



Coulissant en position fermé (respecter le recouvrement)

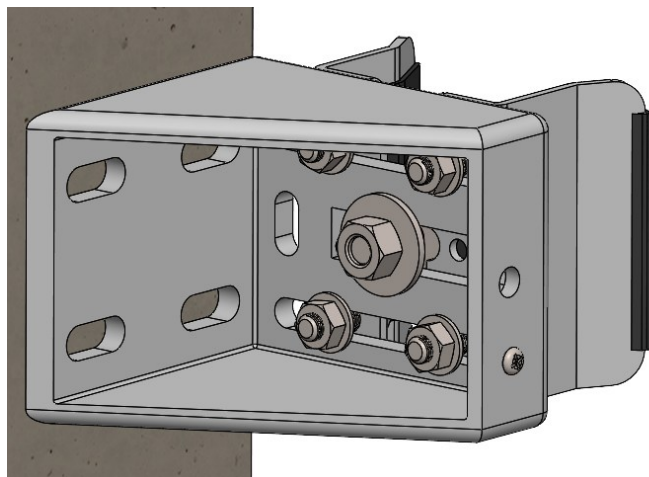


Assembler les pièces 1071 + 1072

Loger la béquille dans son logement

Fixer au pilier (visserie à la charge du client)

Remettre le cache arrière



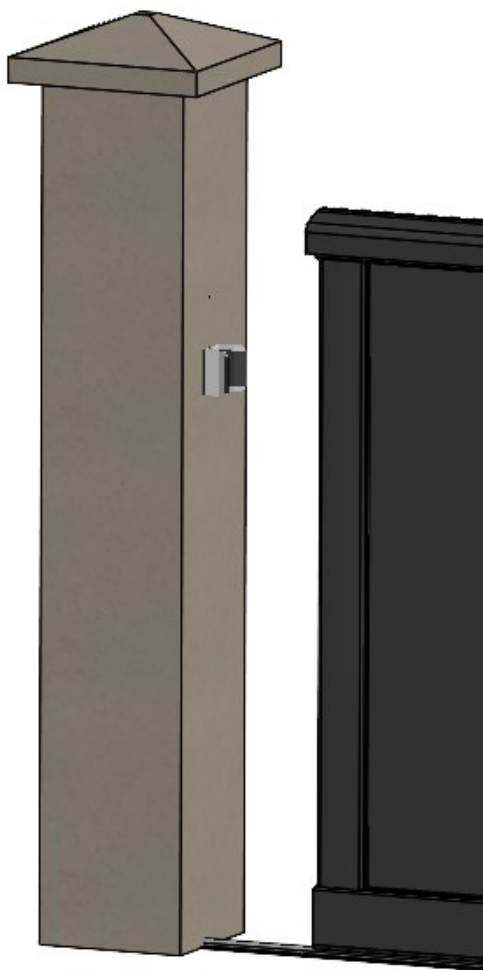
Assembler les pièces 1071 + 1074+ 1074JOI

Fixer au pilier (visserie à la charge du client)

Remettre le cache arrière

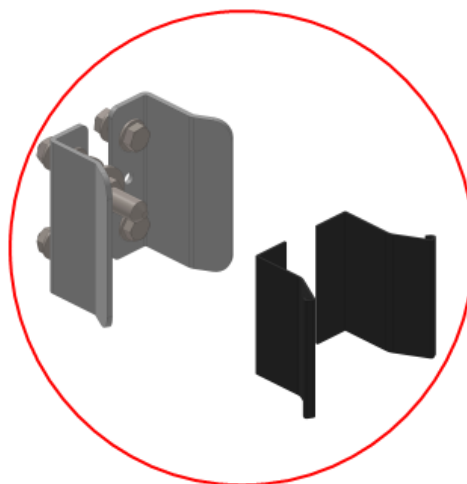


7 - Réception coulissant—motorisé pose contre pilier

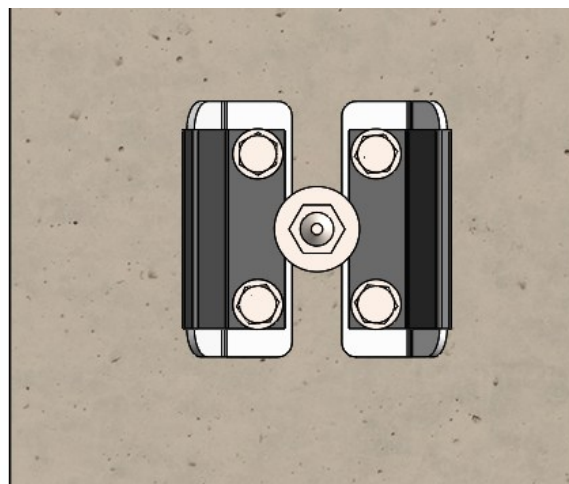


U de réception : 1074

Joint de réception : 1074JOI



Tracer et percer les trous de fixation
(visserie à la charge du client)



Option : profil de recouvrement 1024





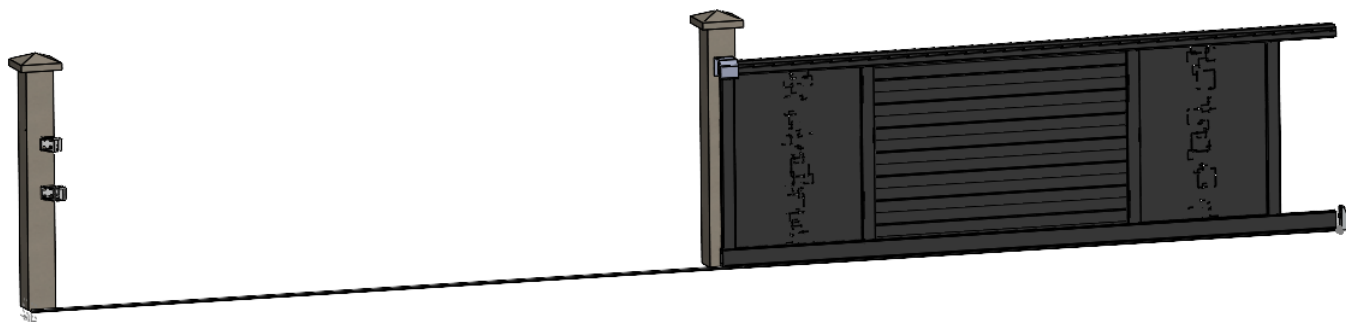
Loger la béquille dans son logement
Fixer au pilier (visserie à la charge du client)

Tracer et percer les trous de fixation
(visserie à la charge du client)

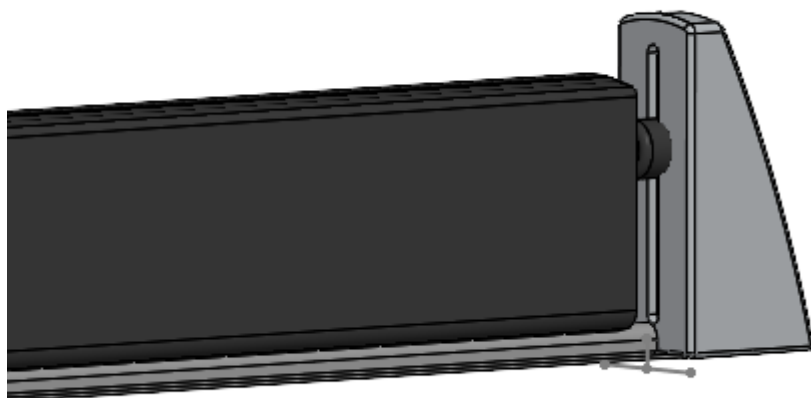




8—Butée



Ouvrir le portail pour déterminer la position de la butée.



Positionner la butée et régler la hauteur du tampon