



Route de Peiner
13530 TRETS
FRANCE

NOTICE DE MONTAGE

No Lot : 1512 2023

Notice et facture d'achat à conserver

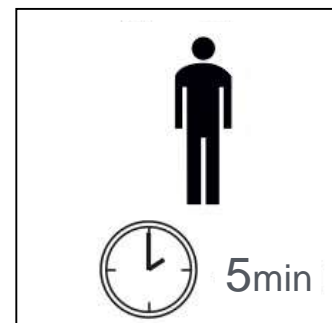
AVERTISSEMENT:

Pour votre sécurité et celle de vos enfants, **le parasol LOTUS** est un article pour abriter le soleil mais surtout pas un jouet. doit être posé sur sol stabilisé et de niveau.

Pour entretenir votre Toile de Parasol est à nettoyer à l'eau légèrement savonneuse, puis rincer à l'eau froide. En période hivernale, rangez vos meubles de jardin à l'abri des intempéries.

Réservé uniquement à un usage Domestique.

ATTENTION : Ce parasol ne peut être utilisé en toute sécurité que dans des conditions météorologiques normales, L'utilisation de ce produit par vent fort ou mauvais temps n'est pas recommandée et serait sous la seule responsabilité de l'utilisateur, car sa sécurité ne serait plus garantie



CONSEIL DU PRO : Une baleine Cassée est due a coup de vent (Chute) méfiez vous du vent , nous ne serions tenus responsables

PARASOL LOTUS DIAM 3 METRES INCLINABLE

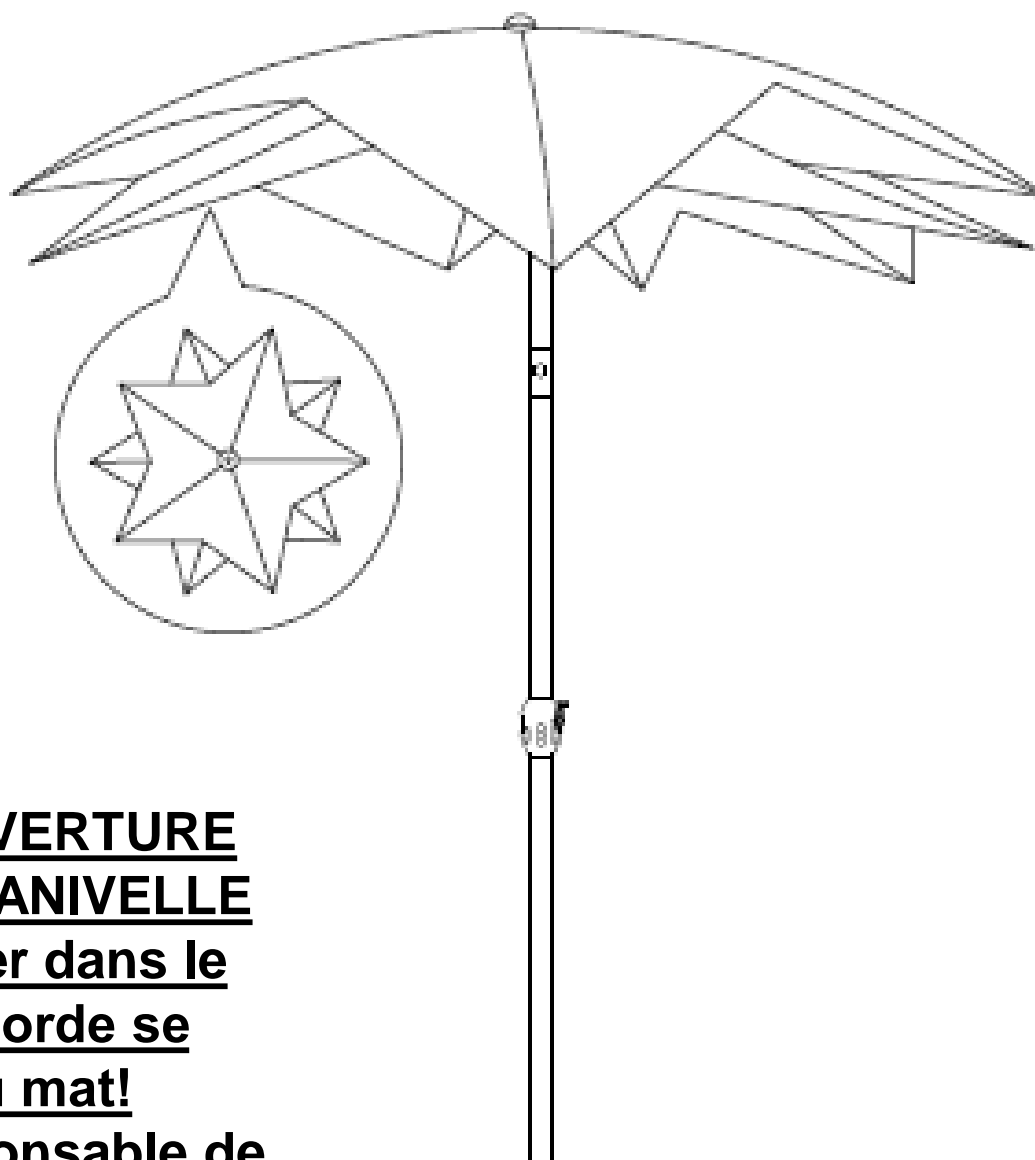
REF : 40780 TAUPE

REF : 40756 GRIS

REF : 40720 TANIN (rouge)

REF : 40735 VERT

REF : 40722 CELADON (bleu)



RESPECTER LE SENS OUVERTURE
ET FERMETURE SUR LA MANIVELLE

Attention à ne pas mouliner dans le
vide afin d'éviter que la corde se
détache à l'intérieur du mat!
Nous ne serions tenus responsable de
cette mauvaise manipulation



Route de Peiner
13530 TRETS
FRANCE

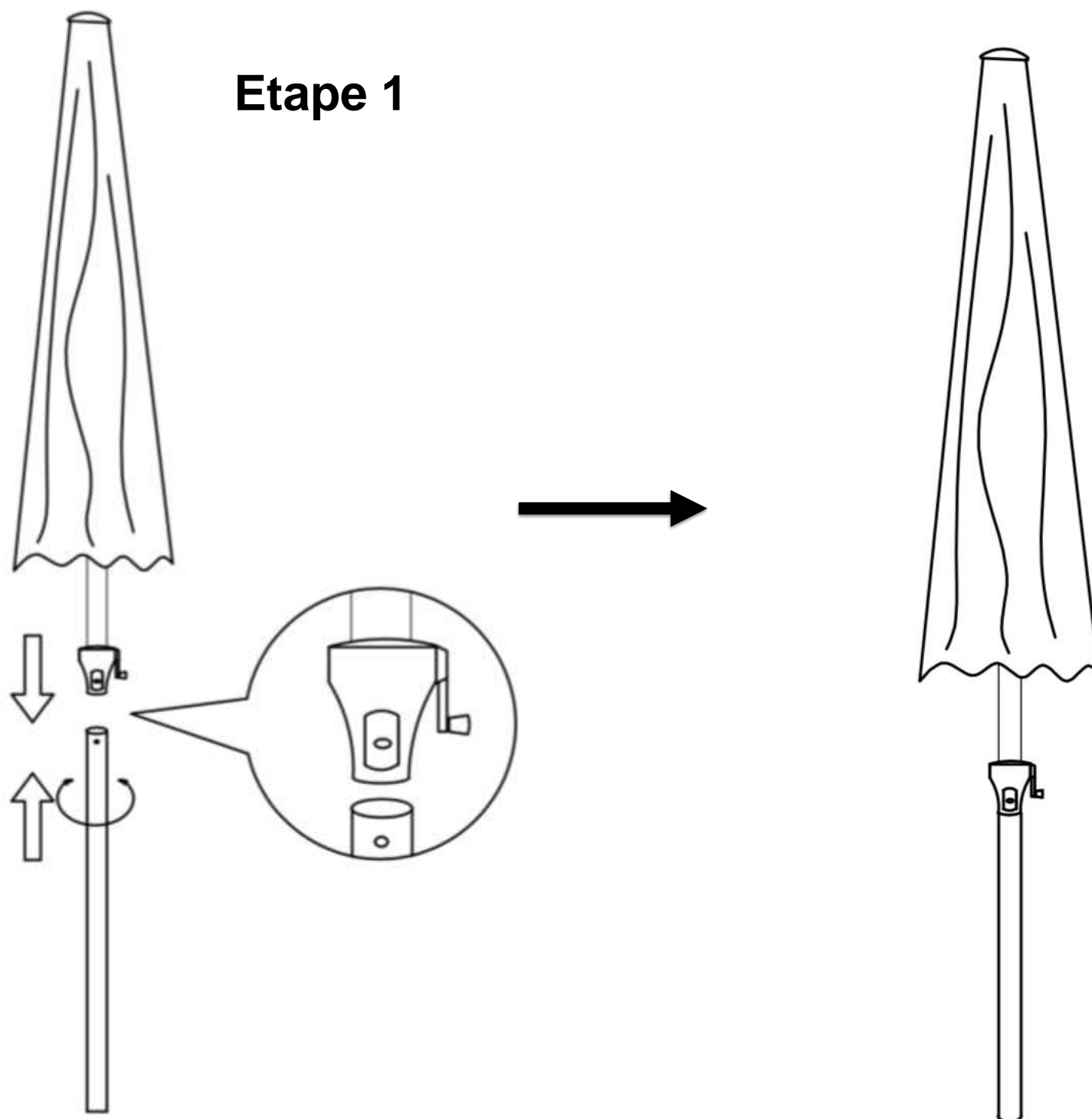
NOTICE DE MONTAGE

No Lot : 1512 2023

Notice et facture d'achat à conserver

AVANT DE COMMENCER, SE REPORTER AUX CONSEILS DE MONTAGE EN ANNEXE:

- 1 Bien étudier la notice de montage
- 2 Repérer les pièces constituant de Votre Article
- 3 Regrouper et Contrôler la quincaillerie
- 4 Munir de l'outillage nécessaire
- 5 Aménager une zone de montage
- 6 Ne jamais forcer les assemblages. Resserrer les vis après quelques temps d'usage.
- 7 Garder Votre Notice de montage, si une pièce venait à manquer, elle serait le plus clair moyen de communiquer avec Votre magasin.





Route de Peiner
13530 TRETS
FRANCE

NOTICE DE MONTAGE

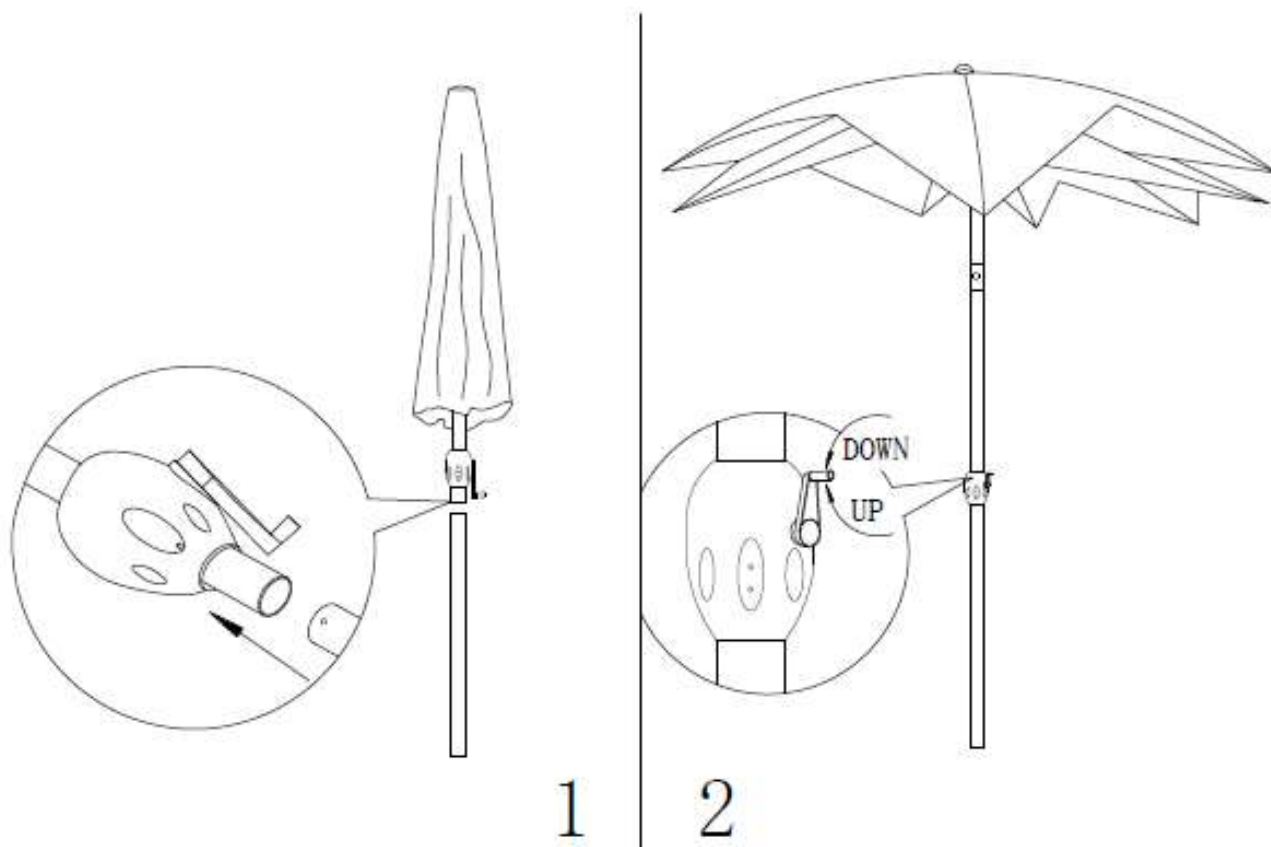
No Lot : 1512 2023

Notice et facture d'achat à conserver

Etape 2

Tourner la manivelle
jusqu'à l'ouverture totale

Attention à ne pas mouliner dans le vide afin d'éviter que la corde ne se détache à l'intérieur du mat!



Etape 3



Appuyer Doucement sur le bouton poussoir du haut pour l'inclinaison ,maitrisez le mouvement et méfiez vous des coup de vents

GARANTIE : Tous les produits bénéficient de la garantie légale de conformité contre les vices cachés prévue par l'article 1641 du code civil durant une période de 2 ans à compter de l'achat du produit. La garantie concerne exclusivement les usages privés.

Exclusion de la garantie :

Usure et vieillissement naturel des matériaux y compris la décoloration .

Utilisation de produits abrasifs, d'entretien ou de nettoyage inadapté, Chocs ou chutes de toute nature, tout montage ou utilisation inappropriés. Cas de force majeure ou climatiques tels que pluies, vent, tempêtes, orages, grêle... Toutes les toiles sauf à défaut immédiat (constaté au déballage)

Tout remplacement ou réparation du produit non conforme ne fait pas courir un nouveau délai de garantie de deux ans mais s'inscrit dans le délai de la garantie initiale restant à courir.

MERCI POUR VOTRE
COMPREHENSION