

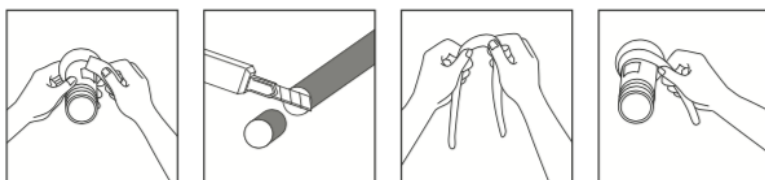
DESCRIPTION

- ✓ Joint pour bonde et évacuation

+ PRODUIT

- ✓ Mastic sanitaire qui s'utilise pour l'étanchéité des bondes de lavabos, pour les jointoiements de tuyaux et le scellement étanches des appareils sanitaires à plat.
- ✓ Ne durcit pas
- ✓ Adhère parfaitement aux surfaces
- ✓ Tube de 100 gr

MODE D'EMPLOI



- 1- Poncer, nettoyer, dégraisser, sécher la surface.
- 2 - A l'aide d'un cutter/couteau, couper directement le tube pour avoir la quantité souhaitée. Refermer le tube à l'aide du bouchon pour une prochaine utilisation.
- 3 - Malaxer et faire un lacet pour former un anneau faisant le tour de la bonde ou entre l'appareil à sceller et le plan de travail.

EMBALLAGE

- ✓ Blister sur carte dimensions 105 x 180 mm
- ✓ Colisage : 12



3 259040 011232