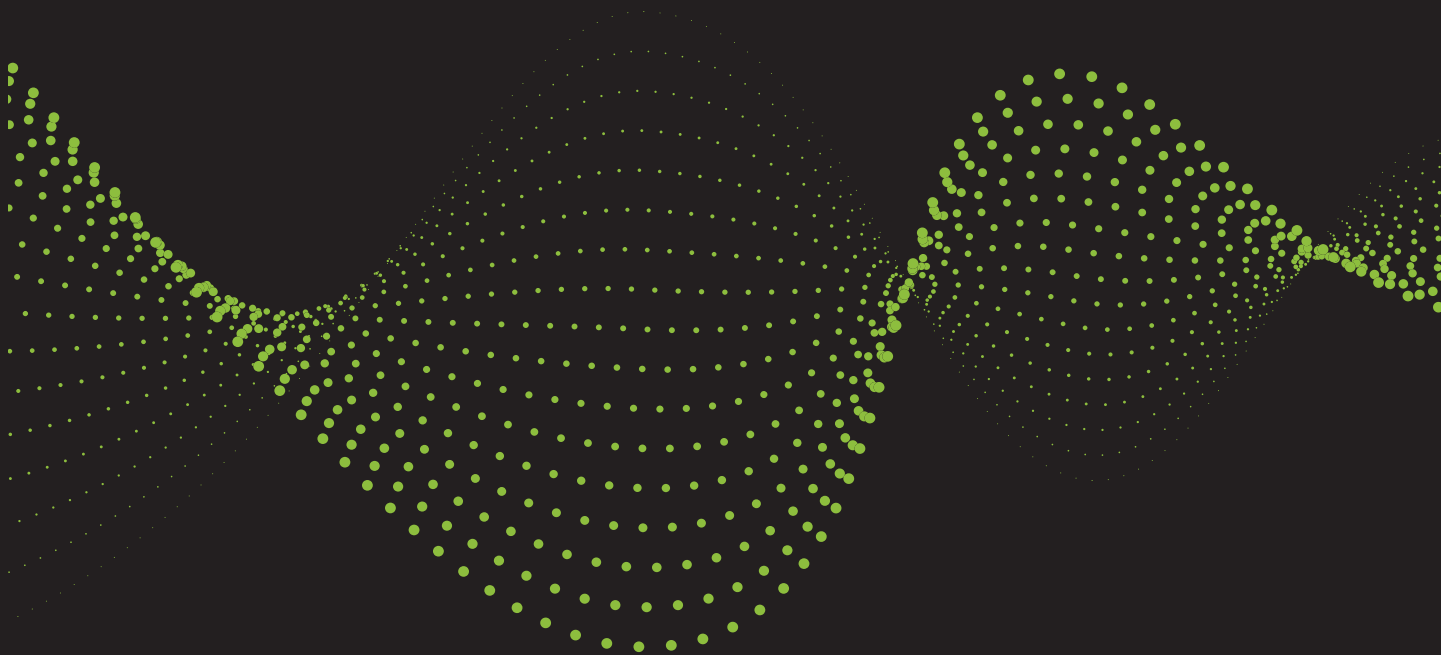




Notice d'utilisation

Pose de receveurs de douche en résine



1. Produits recommandés

Deux types de colles sont préconisés pour la pose des receveurs de douche en résine :

A HYDROPIXEL

- Type de produit : cartouche de colle MS polymère.
- Utilisation : recommandée pour les ajustements périphériques, les joints d'étanchéité et le maintien mural du receveur.
- Propriétés : colle hybride assurant une adhérence durable et une étanchéité renforcée.

B POWER GEL PRO MAX

- Type de produit : colle bi-composante en pot de 5 kg (résine + durcisseur fourni).
- Utilisation : destinée aux receveurs à fond plat ou munis de rainures suffisamment larges et en contact direct avec le sol.
- Préparation du mélange :
 1. Verser le durcisseur dans le pot contenant la résine.
 2. Mélanger soigneusement jusqu'à obtention d'une pâte homogène, conformément à la fiche technique Litokol.
 3. Le temps d'utilisation du mélange (pot life) est d'environ 1 heure à température ambiante.

2. Préparation du supports

Avant application :

- S'assurer que le support est propre, sec, stable et dépoussiéré.
- Vérifier la planéité du sol et procéder à un ragréage si nécessaire.

3. Application de la colle

Cas n°1 : receveur à fond plat ou avec rainures au niveau du sol

1. Appliquer la colle POWER GEL PRO MAX directement sur le sol à l'endroit où sera posé le receveur.
2. Étaler uniformément à l'aide d'un peigne à colle cranté de 12 mm minimum.
- (i) Si le receveur présente une légère courbure, utiliser un peigne cranté supérieur (≥ 12 mm) afin d'assurer un transfert de colle optimal.
3. Déposer une épaisseur légèrement inférieure à la surface totale du receveur pour éviter tout débordement lors de la mise en place.
4. Positionner le receveur, puis appuyer uniformément pour garantir une adhérence parfaite.
5. Réaliser un léger mouvement de va-et-vient pour répartir la colle et chasser l'air.

Cas n°2 : receveur avec rainures en retrait par rapport au sol

Dans le cas où les rainures du receveur sont légèrement en retrait et ne seraient pas en contact direct avec le sol lors du collage :

1. Appliquer la colle POWER GEL PRO MAX sous forme de plots en surépaisseur, de manière homogène sur toute la surface d'appui.
2. Ces plots doivent compenser les espaces vides situés sous les rainures, afin que celles-ci soient pleinement scellées dans la colle une fois le receveur en place.
3. Vérifier que la répartition des plots soit uniforme pour assurer une planéité et une stabilité parfaites après pose.

4. Finitions

Utilisation du produit HYDROPIXEL

- Le produit est conditionné en cartouche et doit être inséré dans un pistolet d'extrusion adapté (type pistolet pour cartouches de silicone standard).
 - Appliquer **HYDROPIXEL** sur la partie verticale du receveur en contact avec le ou les murs, afin de maintenir le receveur contre la paroi murale.
 - La propriété hybride du produit assure une meilleure étanchéité en cas d'infiltration d'eau entre le mur et le receveur.
- ❶ Cette opération ne remplace pas le joint final en silicone sanitaire, indispensable pour la finition d'étanchéité une fois le receveur parfaitement sec.

5. Recommandations générales

- Ne pas appliquer sur un support humide, gras ou gelé.
- Température d'application : +10°C à +30°C.
- Porter gants et lunettes de protection pendant la préparation et l'application.
- Respecter scrupuleusement les temps de prise, séchage et durcissement indiqués dans les fiches techniques des produits.

Litokol

Rubiera RE - Italy
+39 0522 622811
www.litokol.com