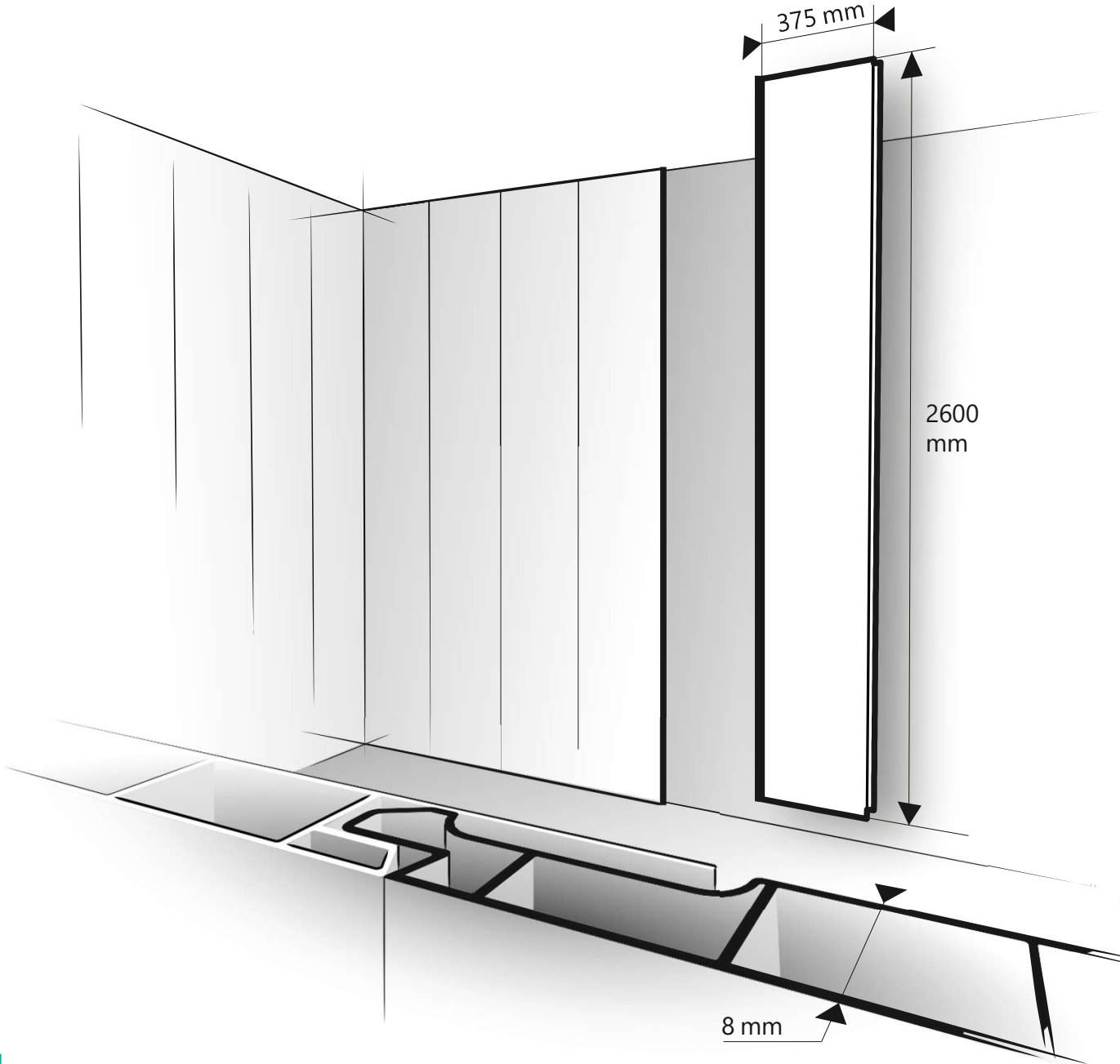




ELEMENT 3D

DOSSIER TECHNIQUE



+ PRODUIT

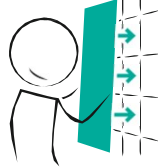
POSE SIMPLE ET RAPIDE
avec son grand format



ÉTANCHE



POSE TOUT SUPPORT



FACILE À ENTREtenir
et hygiénique

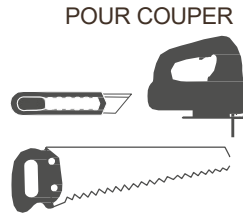
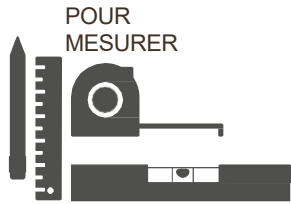


RICHESSSE DES DÉCORS



NOTICE DE POSE

OUTILS NÉCESSAIRES À LA POSE



ACCESSOIRES



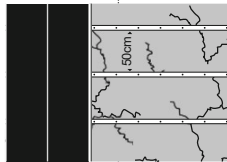
ADHÉSIF
EXAPAN
74 695
031

COLLE
ACRYLIQUE
GX POWER
74 856 031



JE POSE MON REVÊTEMENT SUR...

UN MUR ABIMÉ



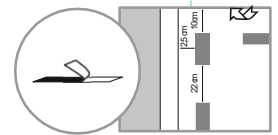
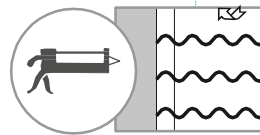
POSE SUR TASSEAUX



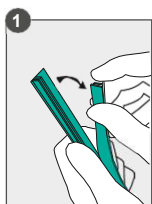
UN MUR SAIN



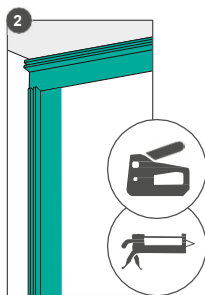
POSE DIRECTE



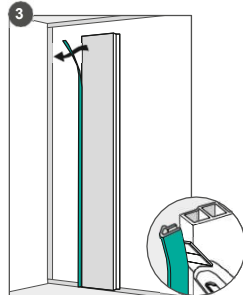
NOTICE DE POSE



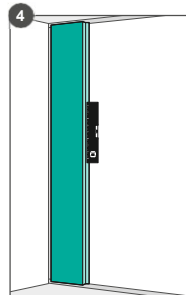
1
Décliper le profil de finition
(vendu séparément)



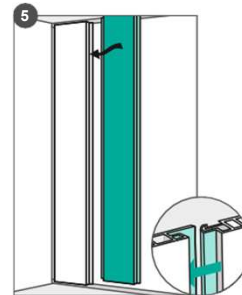
2
Installer l'arrière du profil sur le contour du mur



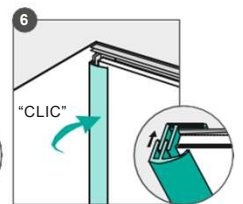
3
Découper la partie "male" de votre première lame.



4
Vérifier l'équerrage de cette lame à l'aide d'un niveau à bulle



5
Poursuivre la pose en emboîtant les lames les unes dans les autres



6
Poser l'avant du profil

CONSEIL DE POSE ET D'ENTRETIEN

1 - Supports

Pose sur support dur, plan, propre et sec. Supports acceptés : plaque de plâtre, supports peints, bois, carrelage, crépis fin (profondeur maxi 1 mm).

2 - Conditions de pose et d'utilisation

- Stockage : déballer 24 heures avant la pose et stocker à plat sur le lieu de mise en œuvre, dans les conditions d'utilisation finale (température ambiante supérieure à 10°C).
- Ne pas poser proche d'une source de chaleur importante

- Usage intérieur uniquement (-20° / + 60°).

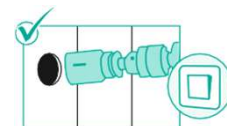
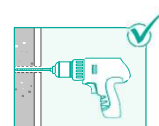
- Pose possible en projection d'eau directe : dans ce cas, traiter la périphérie des murs avec un mastic polyuréthane pour garantir une étanchéité parfaite.

En cas de pose horizontale, traiter également la petite largeur entre chaque lame avec un mastic polyuréthane pour garantir une étanchéité parfaite.

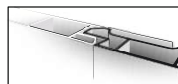
3 - Nettoyage

Utiliser de l'eau savonneuse et un

ASTUCES



CARACTÉRISTIQUES



Jonction invisible



3 lames
2,925 m²

ou

6 lames
5,85 m²

Unité de vente
(UVC)

4

ou

2

Unité de livraison
(PCB)

66
UVC

Palette

	CARACTÉRISTIQUES	NORMES	RÉSULTATS
	POIDS		1728 G/M ²
	MASSE LINÉIQUE		648 G/ML
	RÉSISTANCE À L'HUMIDITÉ	NF EN ISO 2812/3	0 ou 1 (Excellent)
	ÉTANCHÉITÉ*		100%*
	RÉSISTANCE AUX D'ENTRETIENS	NF EN 12720	5 (Excellent)
	RÉSISTANCE DU DÉCOR	NF EN ISO 2409	0 ou 1 (Excellent)
	RÉSISTANCE AUX CHOCS	EN ISO 13245-2	7 joules
	DURETÉ	SHORE D	60
	RÉSISTANCE À L'ABRASION (TABER)	EN 438-2	>50
	RÉSISTANCE À LA RAYURE (CLEMEN)	EN 15186	>1000
	CLASSEMENT FEU EUROPÉEN	EN 13501	C-s3,d0 (DVG)
	RAPPORT CLASSEMENT CSTB		RA 11-0178
	CLASSEMENT FEU FRANÇAIS	NF P 92-507	M1
	TEMPÉRATURE D'UTILISATION		-20°C à 60°C
	TEMPÉRATURE DE RAMOLISSEMENT VICAT		80°C
	COEFFICIENT DE DILATATION		0,06 MM/M/°C
	RÉSISTANCE UV INTÉRIEUR 600H SUNTEST	NFD60050	5 ou 4
	TVOC APRÈS 28 JOURS	ISO 16000-6	<100 µG/M ³
	ÉMISSION DANS L'AIR INTÉRIEUR**	ISO 16000-6	A+
	NORME JOUET (MÉTAUX LOURDS)	NF EN 71-3	CONFORME
	REACH		EN CONFORMITÉ
	RECYCLABILITÉ		100%
	DÉCLARATION PERFORMANCE (DOP)	EN ISO 13245-2	n°18-011