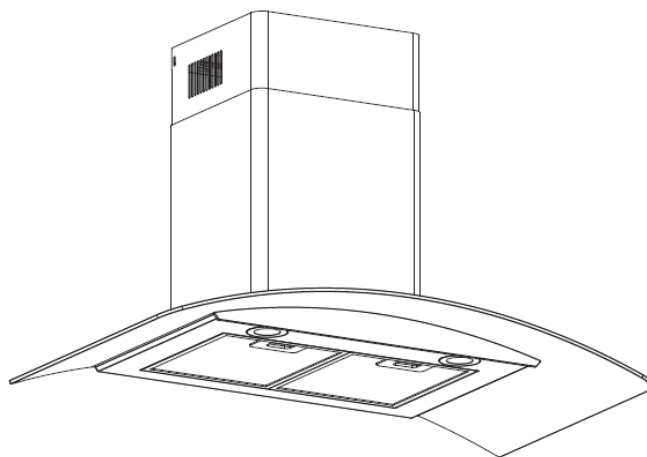
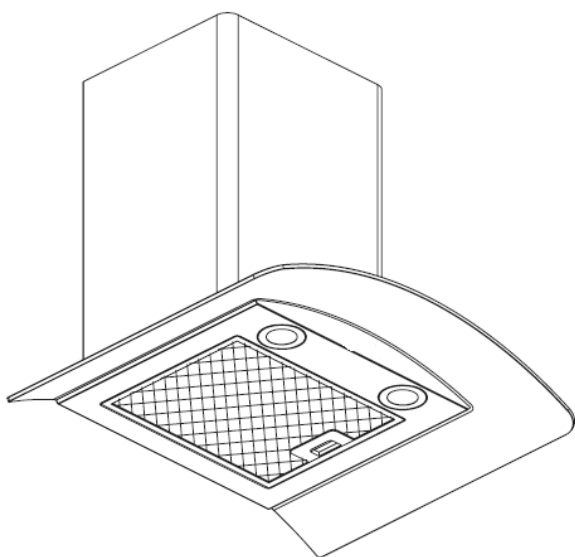


HOTTE ASPIRANTE

MODE D'EMPLOI



Réf : 1171770/1171771 (AURORA3)

**ATTENTION : Lire le manuel d'instruction avant
d'installer et d'utiliser l'appareil**

Produit garanti 3 ans
Réservé à un usage domestique

Importé par le groupe SAMSE
Plateforme SAMSE - LOG APPRO
Rue Jacqueline Auriol
ZAC AIR PARC OUEST
38590 BREZINS FRANCE
Fabriqué en RPC

INTRODUCTION	1
CONSIGNES DE SECURITÉ	1
INSTALLATION AVEC VENTILATION EXTERNE	3
CONSEILS D'INSTALLATION.....	5
PANNEAU DE CONTRÔLE	6
ENTRETIEN	6
INSTALLATION SANS EVACUATION EXTERNE.....	6
REEMPLACEMENT D'UNE AMPOULE	7
CONFORMITE AVEC LES DIRECTIVES	8
PROTECTION DE L'ENVIRONNEMENT.....	8

INTRODUCTION

Merci d'avoir choisi cette hotte aspirante.

MERCI DE BIEN VOULOIR LIRE LES CONSIGNES DE SÉCURITÉ ATTENTIVEMENT AVANT D'UTILISER L'APPAREIL.

Ce manuel d'instruction est conçu pour fournir toutes les instructions nécessaires relatives à l'installation, l'utilisation et l'entretien de cet appareil. Conservez ce manuel afin de pouvoir vous y référer ultérieurement.

CONSIGNES DE SECURITÉ

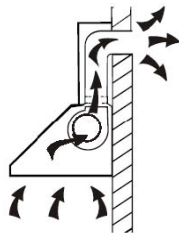
- Important ! Coupez toujours l'alimentation secteur avant de procéder à l'installation ou à l'entretien, notamment lors du remplacement d'une ampoule.
- La hotte de cuisine doit être installée conformément aux instructions d'installation et toutes les distances préconisées doivent être respectées.
- L'ensemble de l'installation doit être confié à une personne compétente ou à un électricien professionnel.
- Veuillez mettre au rebut les matériaux d'emballage avec soin. Ils sont dangereux pour les enfants.
- Vérifiez que les conduits ne présentent pas de coudes d'angle supérieur à 90 degrés. Cela réduirait l'efficacité de la hotte de cuisine.
- Cette hotte de cuisine est destinée exclusivement à une utilisation domestique.
- Il existe un risque d'incendie si le nettoyage n'est pas réalisé conformément aux instructions.
- Cet appareil peut être utilisé par des enfants âgés d'au moins 8 ans et par des personnes ayant des capacités physiques, sensorielles ou mentales réduites ou dénuées d'expérience ou de connaissance, s'ils (si elles) sont correctement surveillé(e)s ou si des instructions relatives à l'utilisation de l'appareil en toute sécurité leur ont été données et si les risques encourus ont été appréhendés.
- Les enfants ne doivent pas jouer avec l'appareil.

- Maintenir l'appareil et son cordon hors de portée des enfants de moins de 8 ans.
- Ne pas flamber d'aliments sous la hotte de cuisine.
- N'essayez pas d'utiliser la hotte de cuisine sans les filtres à graisse ou si les filtres sont trop gorgés de graisse !
- L'air ne doit pas être envoyé dans un conduit utilisé pour évacuer les fumées d'appareils utilisant du gaz ou un autre combustible.
- Ne laissez pas les ustensiles de cuisson sans surveillance en cours d'utilisation car les graisses ou les huiles surchauffées risquent de prendre feu.
- Ne laissez jamais de flammes nues sous la hotte de cuisine.
- En cas d'endommagement de la hotte de cuisine, ne tentez pas de l'utiliser.
- Si le câble d'alimentation est endommagé, il doit être remplacé par un professionnel.
- Les pièces accessibles peuvent devenir chaudes lorsqu'elles sont utilisées avec des appareils de cuisson.
- La fiche de prise de courant doit demeurer facilement accessible après l'installation de l'appareil.
- Lorsque la hotte de cuisine est placée au-dessus d'un appareil à gaz, la distance minimale à respecter entre la surface support des récipients de cuisson de la table de cuisson et la partie la plus basse de la hotte de cuisine doit être d'au moins 65 cm.
- Une ventilation convenable de la pièce doit être prévue lorsqu'une hotte de cuisine est utilisée simultanément avec des appareils utilisant du gaz ou un autre combustible.
- Concernant les détails sur la méthode et la fréquence du nettoyage, référez-vous dans la section <ENTRETIEN>.
- Il existe un risque d'incendie si le nettoyage n'est pas réalisé conformément aux instructions.
- Les réglementations concernant l'évacuation de l'air doivent être respectées.
- Nettoyez le filtre à graisse chaque mois afin de prévenir tout risque d'incendie.
- Le filtre à charbon doit être remplacé au minimum une fois par an en fonction de la fréquence d'utilisation de la hotte de cuisine.
- Pour raison de sécurité, utilisez seulement des vis de même dimensions que celles indiquées.
- ATTENTION : le non-respect des instructions portant sur le montage et notamment la position des vis et autre quincaillerie de fixation peut entraîner des risques d'électrocution.
- En ce qui concerne les informations sur comment l'appareil doit être fixé sur son support, référez-vous à la section <INSTALLATION>.

- Les lampes de cet appareil ne sont pas remplaçable, n'essayez donc pas de les remplacer.
- Avertissement : Ne pas suivre les instructions pour l'installation des vis ou dispositifs de fixation peut entraîner des dangers électriques.

INSTALLATION AVEC VENTILATION EXTERNE

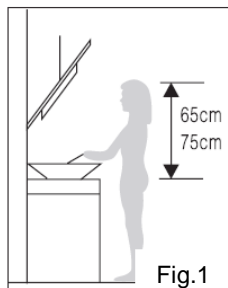
Si vous disposez d'une ventilation vers l'extérieur, votre hotte aspirante peut être connectée tel qu'illustré sur l'image ci-dessous par le biais d'une gaine d'extraction (émail, aluminium, conduit flexible ou matériau ignifugé de diamètre intérieur de 150mm).



1. Avant l'installation, éteignez l'appareil et débranchez-le de la prise murale.



2. La hotte doit être installée à une distance de 65~75cm au-dessus du plan de cuisson afin d'assurer le meilleur fonctionnement possible



3. Percez des trous de 5 ϕ 8 mm dans un endroit approprié pour accrocher le crochet et le support de cheminée une fois que la hauteur de l'installation est fixée et maintenez-la en ligne. La position fixe du support de cheminée intérieure est le lieu de la cheminée. Voir Fig. 2.
4. Visser et serrer le crochet au mur avec les 3 vis (4 mm x 40 mm) et les chevilles fournies. Utiliser ensuite 2 vis ST4 * 40mm pour fixer le support de cheminée intérieure. Voir Fig. 2.

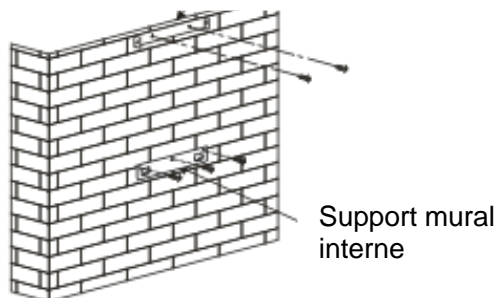


Fig.2

5. Installez le tuyau d'expansion sur le corps de la hotte et fixez-le avec un serre-câble. Voir Fig. 3.

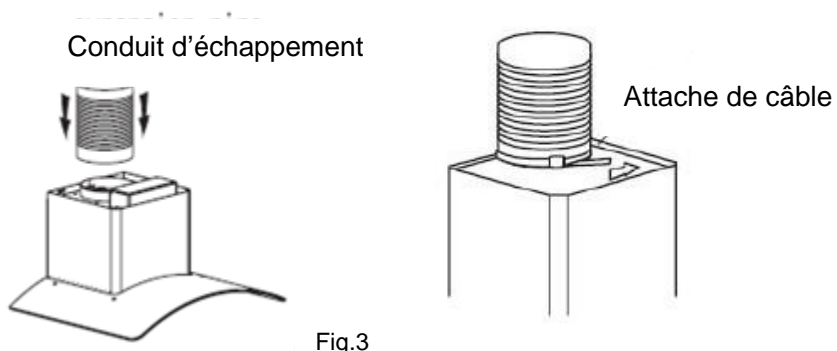


Fig.3

6. Fixez le support sur la cheminée extérieure et assurez-vous que la cheminée intérieure puisse être ajustée en hauteur. Voir fig. 4..

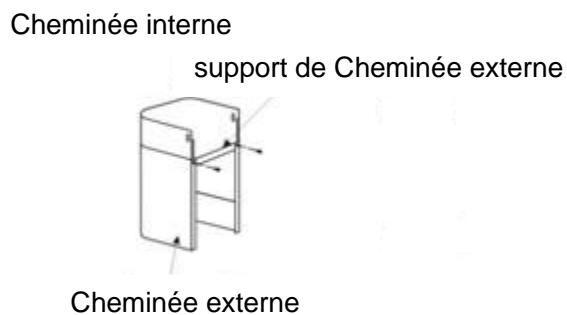


Fig.4

7. Accrochez l'appareil au crochet et fixez-le à l'aide des 2 vis de sécurité (4 mm x 30 mm) .Voir Fig. 5.

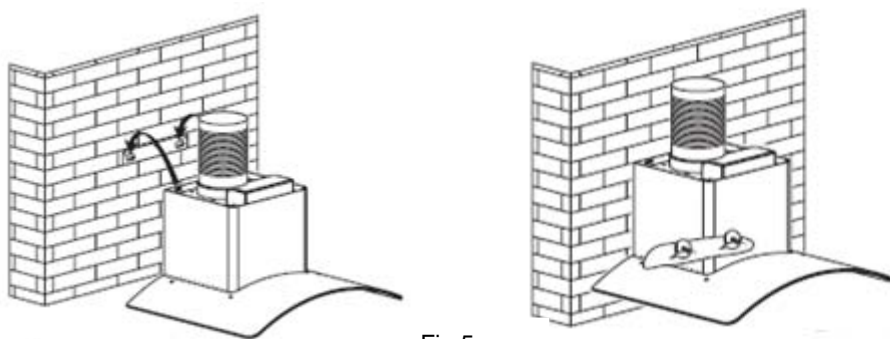
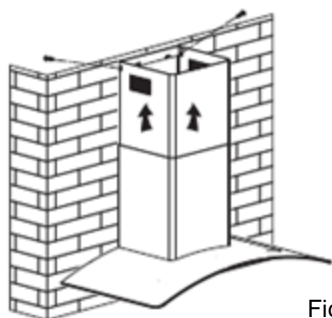


Fig.5

8. Ajustez la hauteur de la cheminée intérieure à la position du support et fixez-la avec une vis. Voir Fig. 6.



Hauteur de cheminée
réglable de 500 à 980 mm

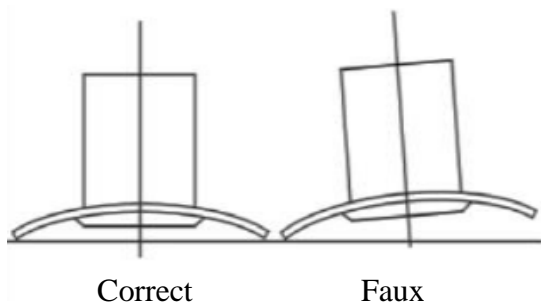
Fig.6

9. Avant toute utilisation, lisez toutes les instructions et assurez-vous que la puissance nominale de la hotte correspond à la puissance de l'alimentation.

Remarque: Les deux événements de sécurité sont placés sur le boîtier arrière, avec un diamètre de 6 mm.

CONSEILS D'INSTALLATION

- Tout travail d'installation doit être effectué par un électricien qualifié ou une personne compétente.
- Ne reliez pas le système de conduit de la hotte à un système de ventilation existant utilisé pour un autre appareil, comme un tuyau de chauffage, un tuyau de gaz ou un tuyau d'air chaud.
- L'angle du coude du tuyau de ventilation ne doit pas être inférieur à 120°. Vous devez acheminer le tuyau horizontalement, ou, alternativement, le tuyau doit remonter du point de départ et être acheminé vers un mur extérieur.
- Après l'installation, assurez-vous que la hotte est de niveau pour éviter l'accumulation de graisse d'un côté.



Correct

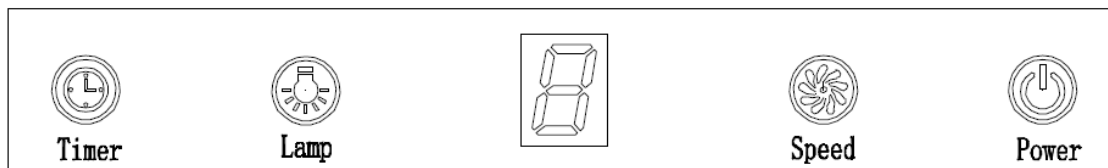
Faux

ATTENTION:



- Pour des raisons de sécurité, veuillez utiliser uniquement les vis de fixation ou de montage de la même taille que celles recommandées dans ce manuel d'instructions.
- Le fait de ne pas installer les vis ou le dispositif de fixation conformément à ces instructions peut entraîner des risques électriques.

PANNEAU DE CONTRÔLE



1. Power : Marche / Arrêt.
2. Speed : 3 vitesses de ventilation (1/2/3).
3. Lamp : Eclairage.
4. Timer : Minuteur (maximum 9 minutes).

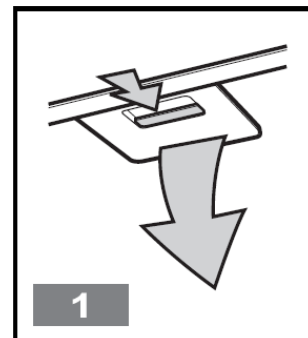
ENTRETIEN

1 Le nettoyage du filtre à graisse métallique

Le filtre métallique est fait d'acier inoxydable de haute densité. N'utilisez jamais de détergent corrosif sur le filtre. En maintenant ce filtre propre, vous permettrez un fonctionnement correct de l'appareil. Veuillez suivre attentivement les instructions ci-dessous.

Méthode 1 : Placez le filtre dans une eau propre à 40-50°C, versez du détergent, et laissez tremper pendant 2 ou 3 minutes. Mettez des gants et nettoyez avec une brosse douce. N'appuyez pas trop fort, car la maille est fragile et s'abîme facilement.

Méthode 2: Vous pouvez la passer dans le lave-vaisselle réglé à une température d'environ 60°C.



2. Nettoyage de la hotte

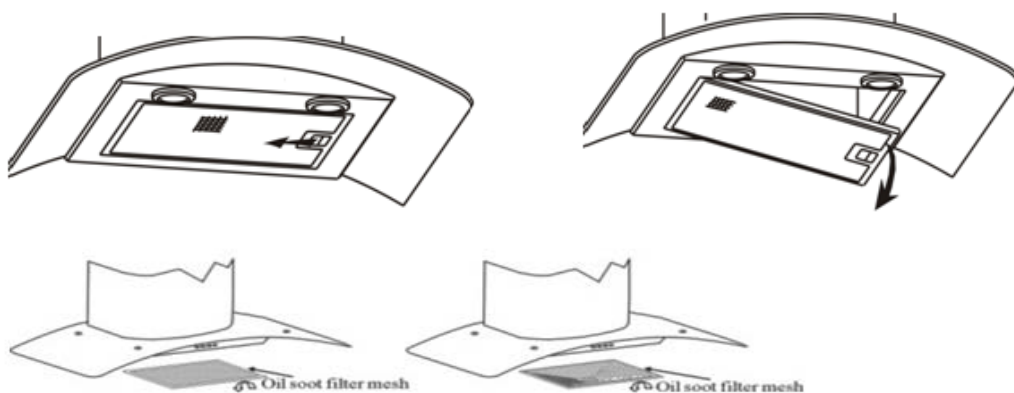
- A. Afin de protéger la partie principale de la corrosion sur une longue période de temps, la hotte decuisine devra être nettoyée à l'eau chaude accompagnée de détergent non corrosif tous les deux mois.
- B. N'utilisez pas de détergent abrasif pour ne pas abîmer l'appareil.
- C. Maintenez le moteur et les autres pièces détachées en dehors de l'eau pour ne pas abîmer l'appareil.
- D. Avant de nettoyer l'appareil, pensez à éteindre le courant.
- E. Le filtre à charbon ne doit pas être exposé à la chaleur.
- F. Ne démontez pas la barre fixe autour du filtre à charbon.

INSTALLATION SANS EVACUATION EXTERNE

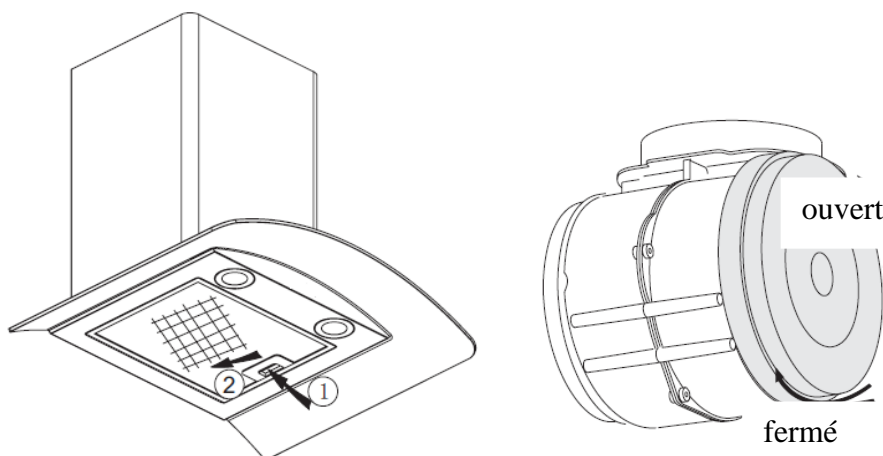
Le filtre à charbon actif fourni sert à piéger les odeurs. Il doit être changé tous les trois à six mois, en fonction de la fréquence d'utilisation de la hotte.

La procédure d'installation du filtre à charbon actif est illustrée ci-dessous.

1. Le filtre en aluminium doit être préalablement retiré. Ouvrez doucement le couvercle en acier inoxydable, puis déverrouillez le filtre en aluminium et retirez-le.



2. Le filtre doit être positionné à la sortie de la hotte et fermement verrouillé afin de garantir l'étanchéité de l'ensemble



Remarques :

- Assurez-vous que le filtre soit correctement verrouillé. Si tel n'est pas le cas, il peut se desserrer et présenter des risques.
- L'installation du filtre à charbon actif entraîne une réduction de la puissance d'aspiration.

Pour raison de sécurité, utilisez seulement des vis de même dimensions que celles indiquées.
Avertissement : Ne pas suivre les instructions pour l'installation des vis ou dispositifs de fixation peut entraîner des dangers électriques.

REEMPLACEMENT D'UNE AMPOULE

Important :

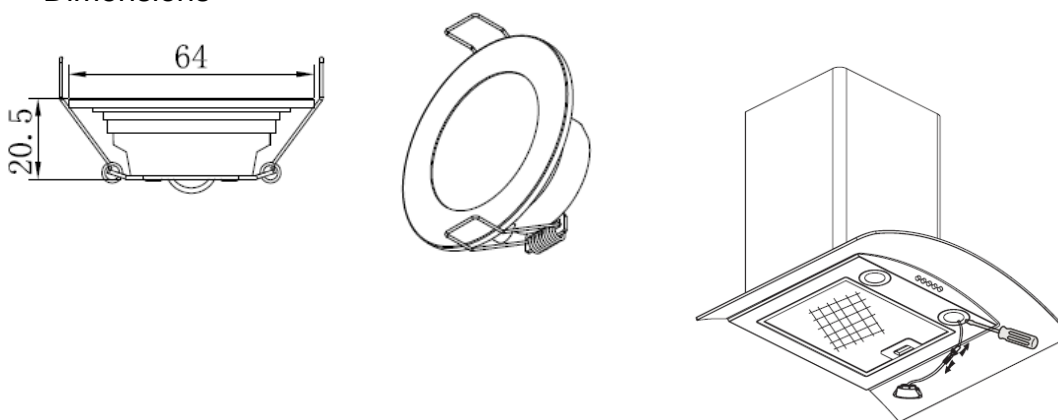


- ✧ L'ampoule doit être remplacée par une personne qualifiée.
- ✧ Coupez toujours l'alimentation électrique avant d'effectuer toute opération sur l'appareil. Lorsque vous manipulez l'ampoule, assurez-vous qu'elle soit complètement refroidie avant tout contact direct avec les mains.
- ✧ Lorsque vous manipulez des globes, tenez-les avec un chiffon ou des gants pour éviter que la transpiration n'entre en contact avec le globe, car cela pourrait réduire la durée de vie du globe.

AMPOULES LED

Les données ci-dessous sont uniquement destinées au professionnel intervenant sur l'appareil pour changer les lampes :

- Éteignez l'appareil et débranchez la fiche de prise de courant.
- Attendez que l'ampoule soit refroidie avant de la remplacer.
- Retirez la partie avant à l'aide d'un tournevis.
- Retirez la lampe LED avec précaution et remplacez-la par le même type et la même lampe LED (lampe LED 2 * 1.5W)
- Remplacez la partie avant sur l'unité avec un tournevis.
- Le code ILCOS D pour cette lampe est : DSR-1.5/65-S-64
- Modules LED, auto-ballastés - lampe ronde
- Puissance maximale : 1.5 W
- Plage de tension : DC 12V
- Dimensions



CONFORMITE AVEC LES DIRECTIVES

Cette hotte aspirante est conforme aux dispositions de sécurité applicables. Ce produit porte la marque CE qui indique la conformité avec les directives modifiées 2006/95/EC (basse tension) et 2004/108/EC (compatibilité électromagnétique).

PROTECTION DE L'ENVIRONNEMENT



Ce produit est marqué du symbole du tri sélectif relatif aux déchets d'équipements électriques et électroniques. Cela signifie que ce produit ne doit pas être mis au rebut avec les déchets ménagers mais doit être pris en charge par un système de collecte sélective conformément à la directive européenne 2012/19/EU. Il sera ensuite soit recyclé soit démantelé afin de réduire les impacts sur l'environnement, les produits électriques et électroniques étant potentiellement dangereux pour l'environnement et la santé humaine en raison de la présence de substances dangereuses.

Pour plus de renseignements, vous pouvez contacter votre administration locale ou régionale.

