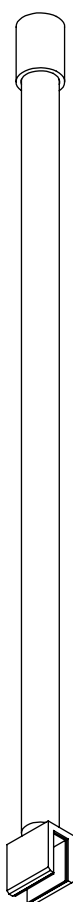


BARRE DE FIXATION VERTICALE LONGUEUR 60CM



Produits de la gamme	
Références	Désignations
1854209	Barre de fixation verticale 60cm chromee
1854210	Barre de fixation verticale 60cm noire



Schémas non contractuels

Réservé à un usage domestique

2 personnes sont nécessaires pour l'assemblage

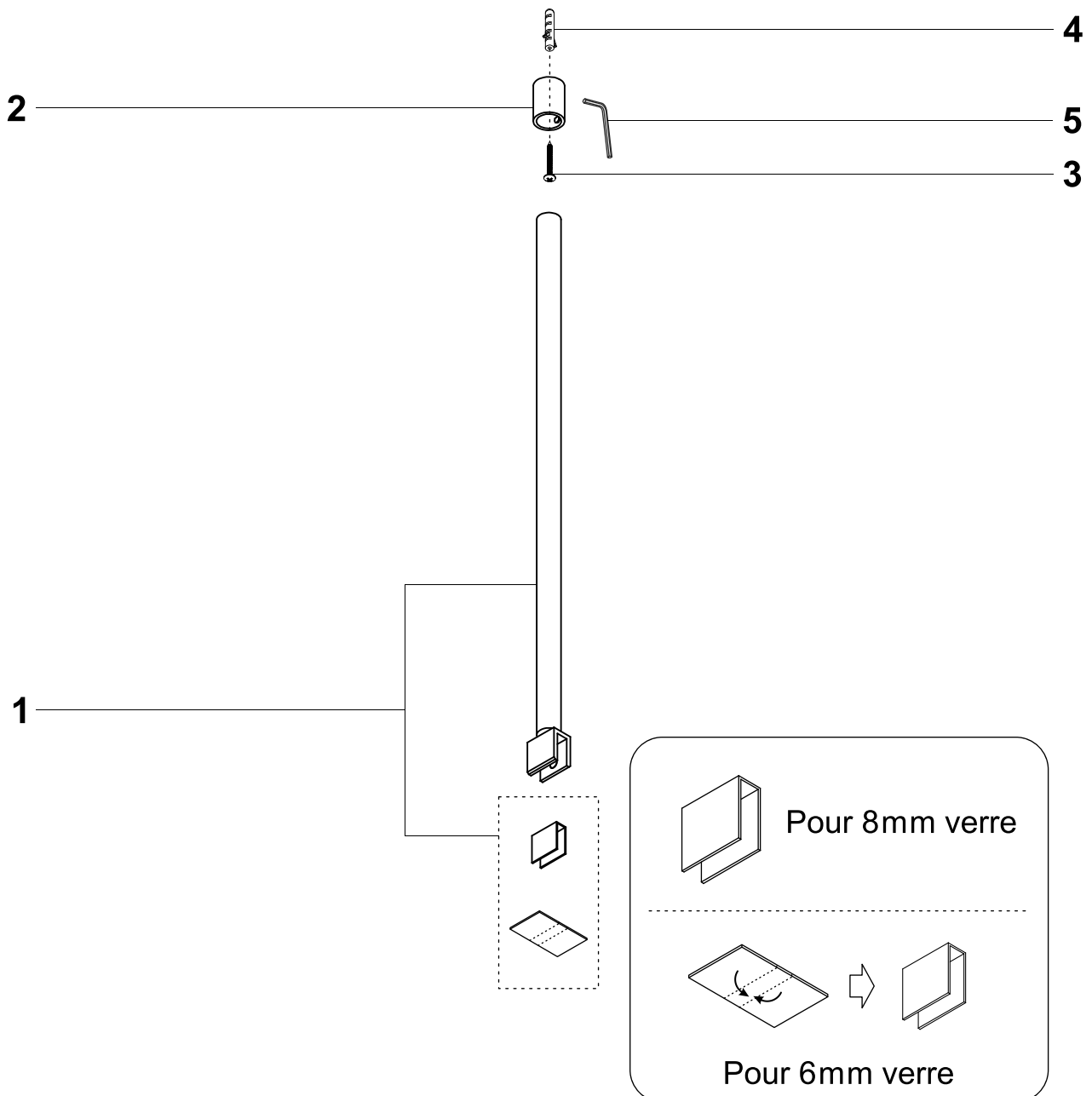
Garantie 5 ans

**ATTENTION VEUILLEZ CONSERVER CE NUMERO DE LOT, IL EST OBLIGATOIRE
POUR TOUTES DEMANDES DE PIECES DETACHEES SOUS GARANTIE OU RECLAMATION**

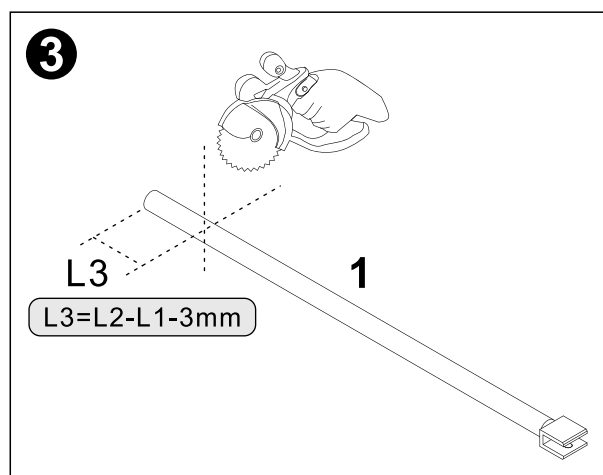
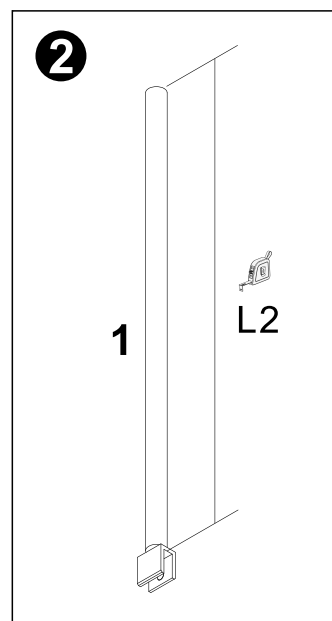
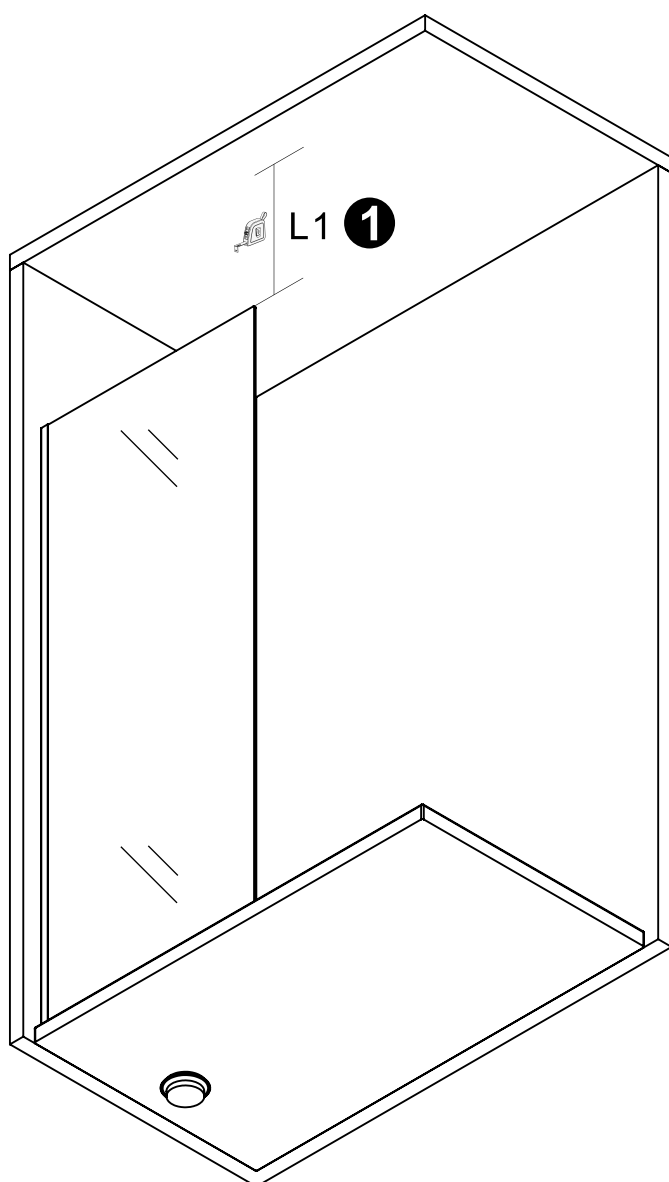
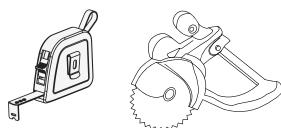
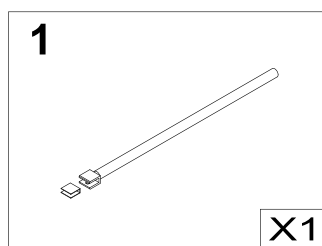
RECOMMANDATIONS

PRÉPARATION

- Après ouverture de l'emballage, lisez attentivement cette notice, puis contrôlez toutes les pièces livrées et examinez-les afin de détecter d'éventuels dommages dus au transport.
- Veuillez noter que les fixations murales fournies avec ce produit sont adaptées uniquement pour des murs pleins. Des murs en Placoplatre ou avec des poutres peuvent nécessiter d'autres fixations (non fournies).
- Faites attention en perçant de ne pas atteindre de tuyauterie ou de câble électrique dans les murs.
- Cette barre peut être recoupée en cas de besoin.

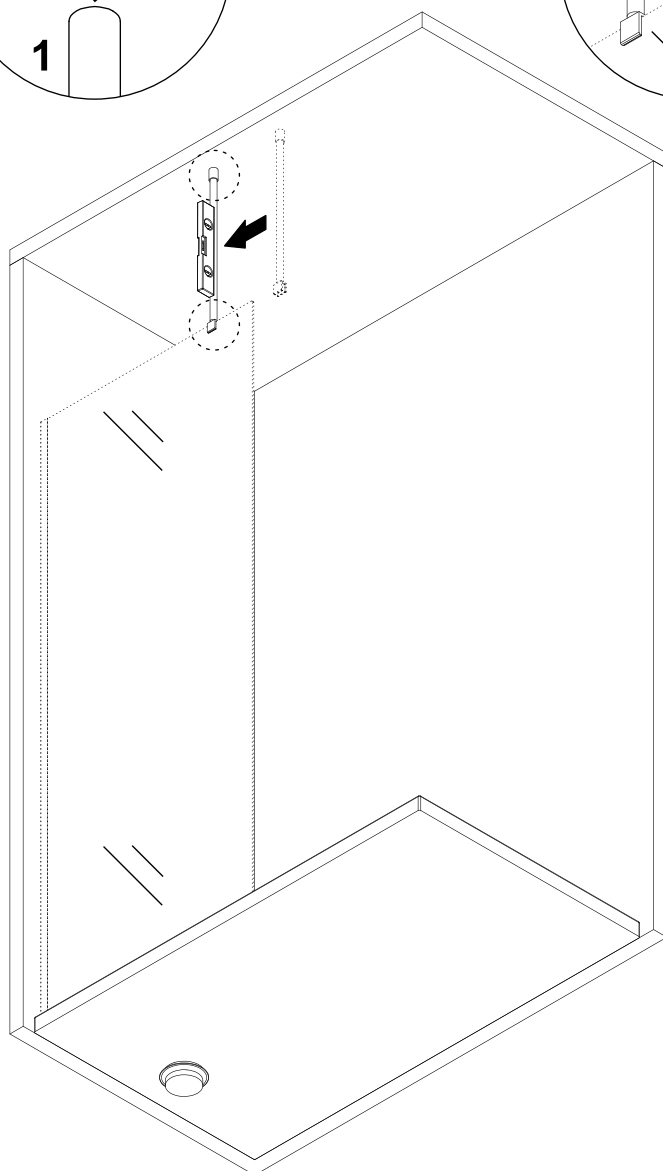
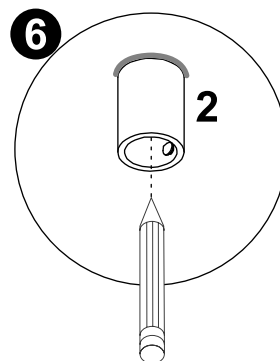
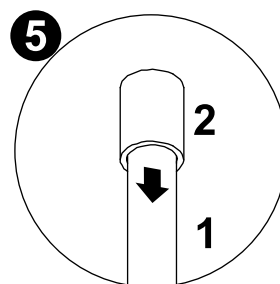
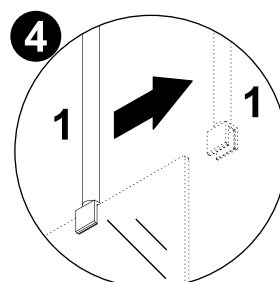
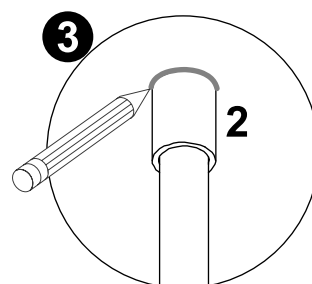
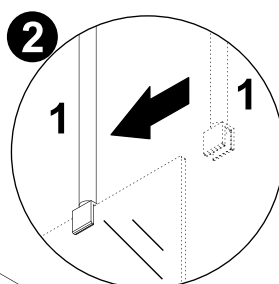
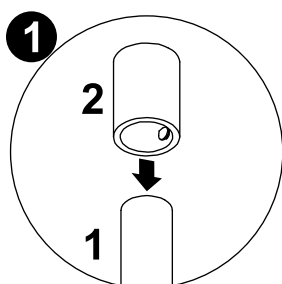
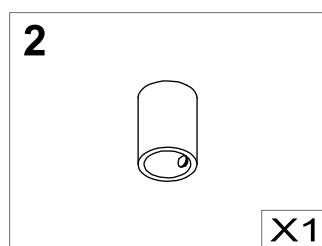
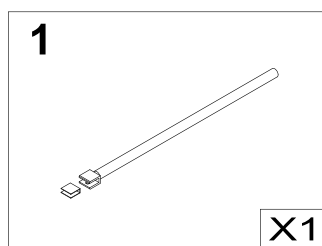


ÉTAPE 1

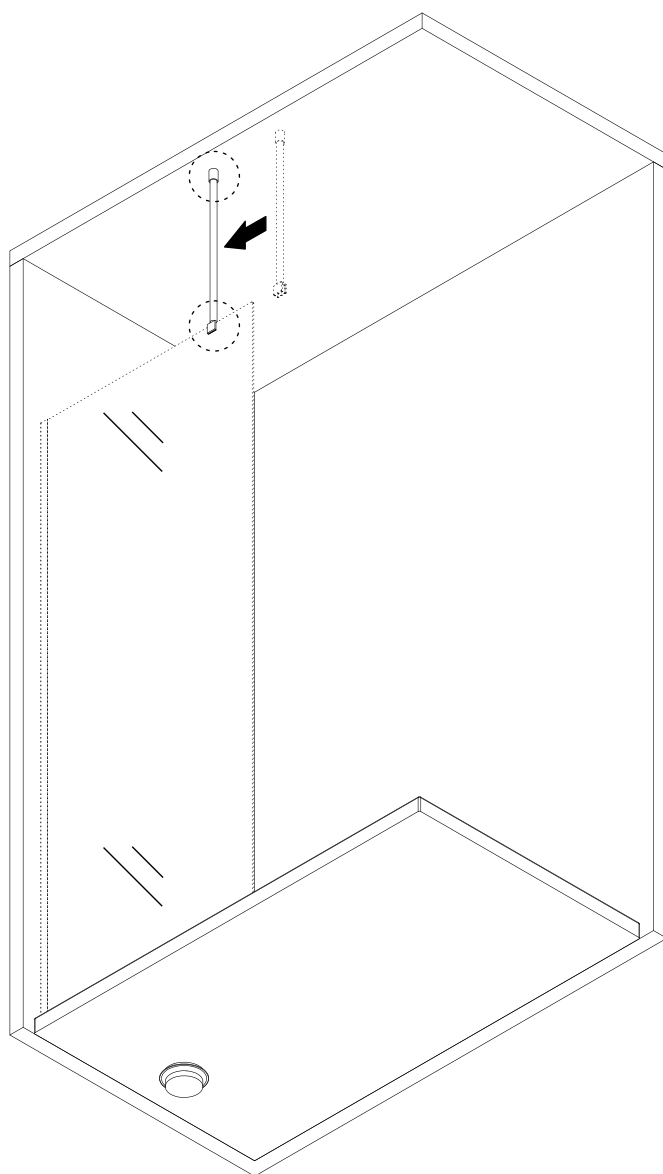
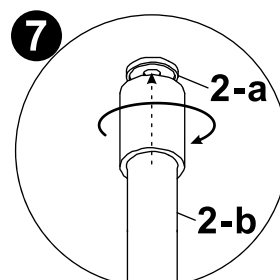
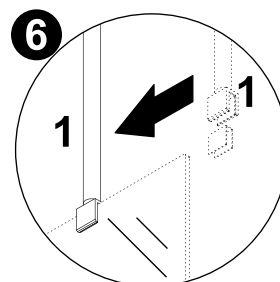
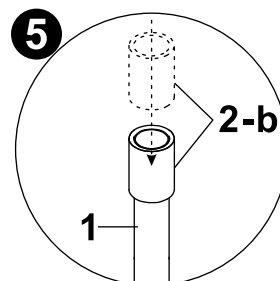
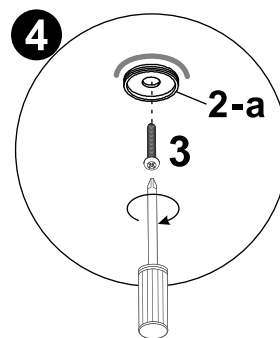
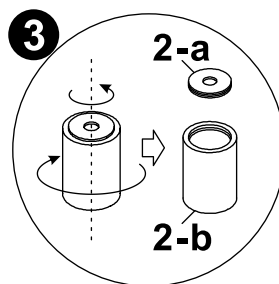
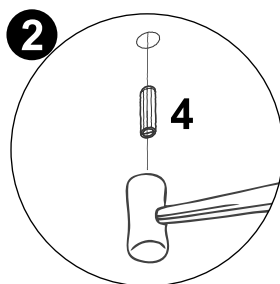
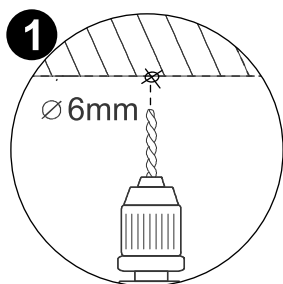
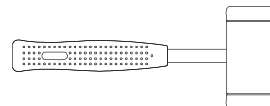
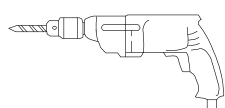
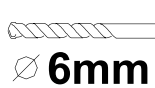
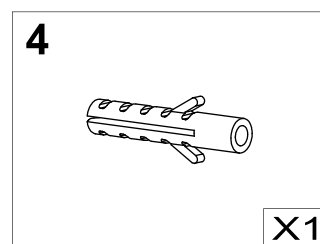
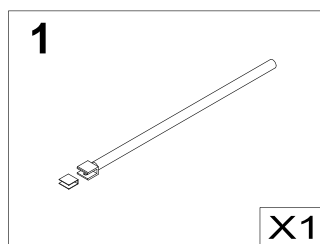


**Si nécessaire, la
barre fixe peut être
coupée pour mise à
la bonne dimension.**

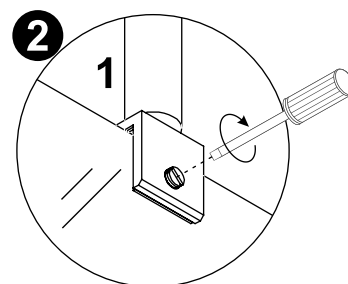
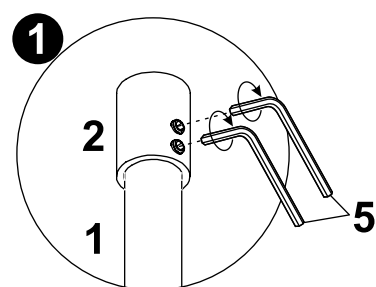
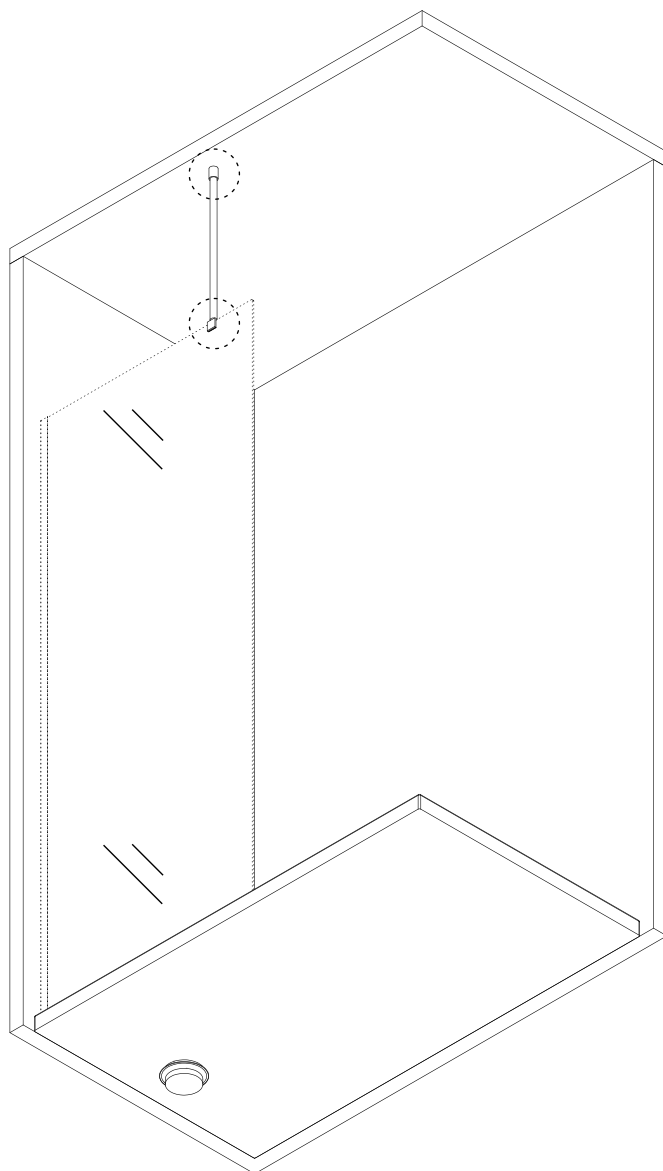
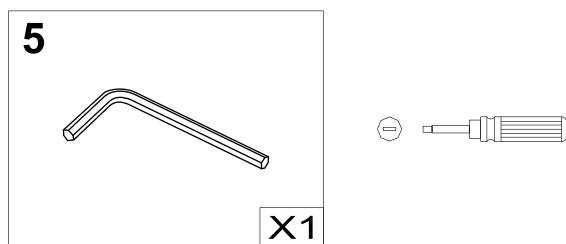
ÉTAPE 2



ÉTAPE 3



ÉTAPE 4



Finition :

Appliquez un joint de silicone autour de la fixation pour éviter les infiltrations.



Importé par SAMSE -
2 rue Raymond Pitet - 38000 Grenoble

Adresses sur quefairedemesdechets.fr

V250919