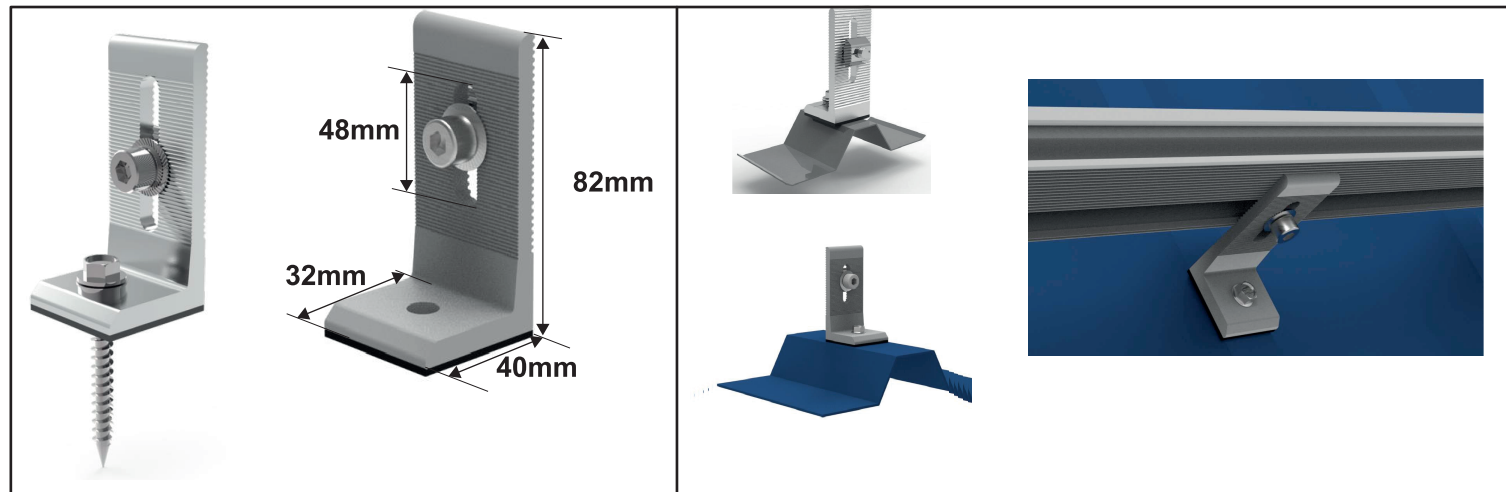


Importé par Arlux
Traverse de la Bastionne
13400 Aubagne
Contact: <https://powup.fr/contact/>
ou contact@powup.fr
tel. 04-91-02-50-90

Avant toute installation ou opération de maintenance du produit, veuillez consulter le guide complet d'installation des systèmes de fixation des panneaux solaire via le lien ou le QR-code.



https://api.pim-arlux.fr/static/notices/POWUP_GUIDE_Installation_Syst%C3%A8me_de_fixation_PV.pdf



DESCRIPTION

Crochet de fixation en L en aluminium 6005-T5 équipé de vis en acier inoxydable. Ce crochet polyvalent convient pour tous les types de en tôle trapézoïdale ou ondulée. Le caoutchouc EPDM sur le boulon de suspension assure l'étanchéité du toit .

AVERTISSEMENT

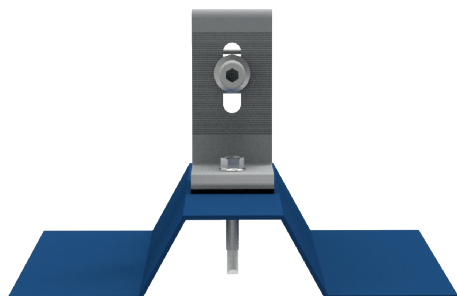
Avant toute opération de maintenance ou d'installation, veuillez consulter le guide complet d'installation des supports (voir lien et QR-code en haut de page).

Avant de fixer le crochet, il sera primordial de réaliser un préperçage de petit diamètre (Ø7mm) sur la sous-structure pour éviter tout dommage pendant l'installation.



GUIDE D'INSTALLATION RAPIDE

1



Après avoir défini la position, installez le pied en L sur le toit puis serrez fermement à l'aide de la vis auto-tarodeuse fournie.

2



Installez le rail (ref.889240) sur le pied en L